

Service Manual

TV

Grundig Service

Hotline Deutschland...
...Mo.-Fr. 8.00-16.30 Uhr

Technik:

TV/SAT	0180/52318-41
VCR/LiveCam	0180/52318-42
HiFi/Audio	0180/52318-43
Car Audio	0180/52318-44
Telekommunikation	0180/52318-45

Fax: 0180/52318-51

Ersatzteil-Bestellannahme:

Telefon:	0180/52318-40
Fax:	0180/52318-50

CUC 1894 (Digi 6)

M 95-411/9 Refer./PIP

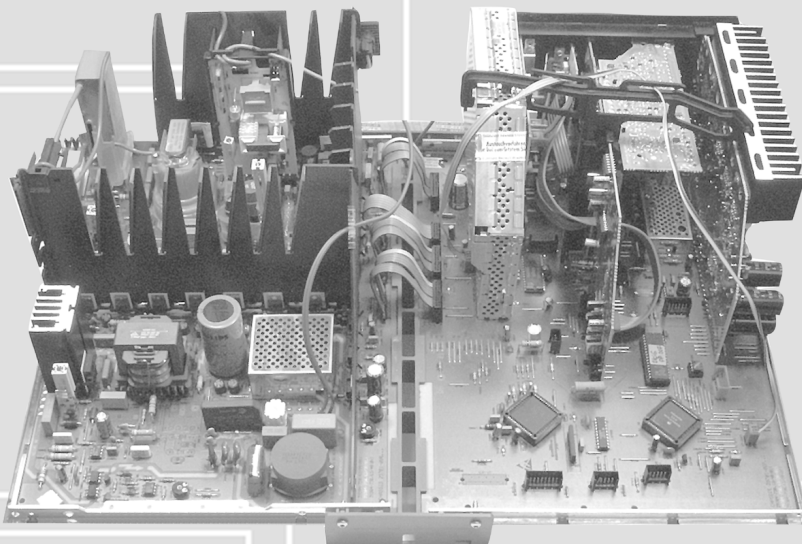
CUC 1983 (Digi 6)

MW 82-100/9 PAL PLUS

CUC 1984 (Digi 6)

Denver

SE 82-100 PAL PLUS



Zusätzlich erforderliche
Unterlagen für den Komplettservice

Additionally required
Service Manuals for the Complete Service

Ergänzung
Supplement

2

Sach-Nr./Part No.
72010-019.92

**Service
Manual**

**CUC 1952
CUC 1984**

Sach-Nr./Part No.
72010-019.90

Ergänzung
Supplement

1

Sach-Nr./Part No.
72010-019.91

**Service
Manual**

**Sicherheit
Safety**

Sach-Nr./Part No.
72010-800.00

Btx * 32700 #

Sachnummer
Part Number 72010-019.92

Änderungen vorbehalten
Subject to alteration

Printed in Germany
VK222 0897

D

Für diese Geräte gilt das Service Manual CUC 1952 / CUC 1984.
Diese Ergänzung dokumentiert die Unterschiede bzw. zusätzlichen
Bestückungen der Geräte.

Die Modulübersicht und die Sachnummern der einzelnen Bausteine
entnehmen Sie bitte der Tabelle auf Seite 2.

Grundlage für den Service sind:

- Sicherheitsvorschriften (Sach-Nr. 72010-800.00)
- Service Manual CUC 1952 / CUC 1984 (Sach-Nr. 72010-019.90)
- 1. Ergänzung CUC 1952 / CUC 1984 (Sach-Nr. 72010-019.91)
- 2. Ergänzung CUC 1894 / 1983 / 1984 (Sach-Nr. 72010-019.92)

GB

For these TV sets the Service Manual CUC 1952 / CUC 1984 is
applicable.

This Manual describes the differences and the additionally fitted
modules of the TV receivers.

The Module List and the relevant part numbers are listed in the table
on page 2.

Basic instructions for servicing are given in the:

- Safety Instructions (Part No. 72010-800.00)
- Service Manual CUC 1952 / CUC 1984 (Part No. 72010-019.90)
- 1st Supplement CUC 1952 / CUC 1984 (Part No. 72010-019.91)
- 2nd Supplement CUC 1894 / 1983 / 1984 (Part No. 72010-019.92)

Inhaltsverzeichnis

	Seite
Modulübersicht	2
Technische Daten	3
Aktive Antennenweiche 29620-013.51	4
Signal-Chassis-Platte	5
NF-Verstärker 29524-104.81 / .82	11
Gesamtschaltplan Signal-Chassis	17
Ersatzteillisten	24

Table of Contents

	Page
Module List	2
Technical Data	3
Active Aerial Crossover Network 29620-013.51	4
Signal Chassis Board	5
AF Amplifier 29524-104.81 / .82	11
Circuit Diagram Signal Chassis	17
Spare Parts Lists	24

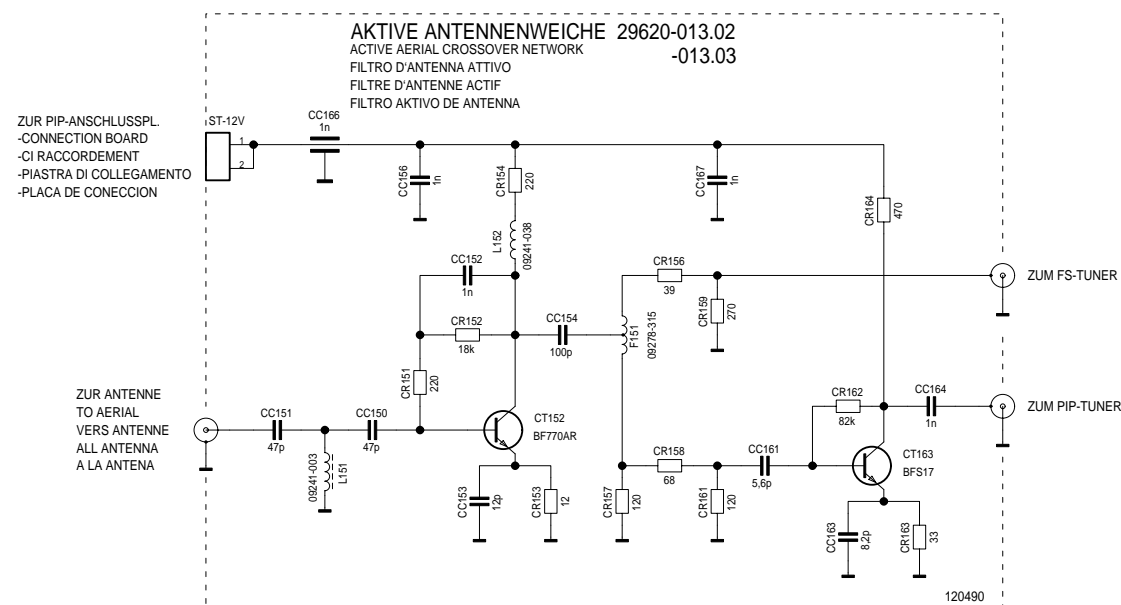
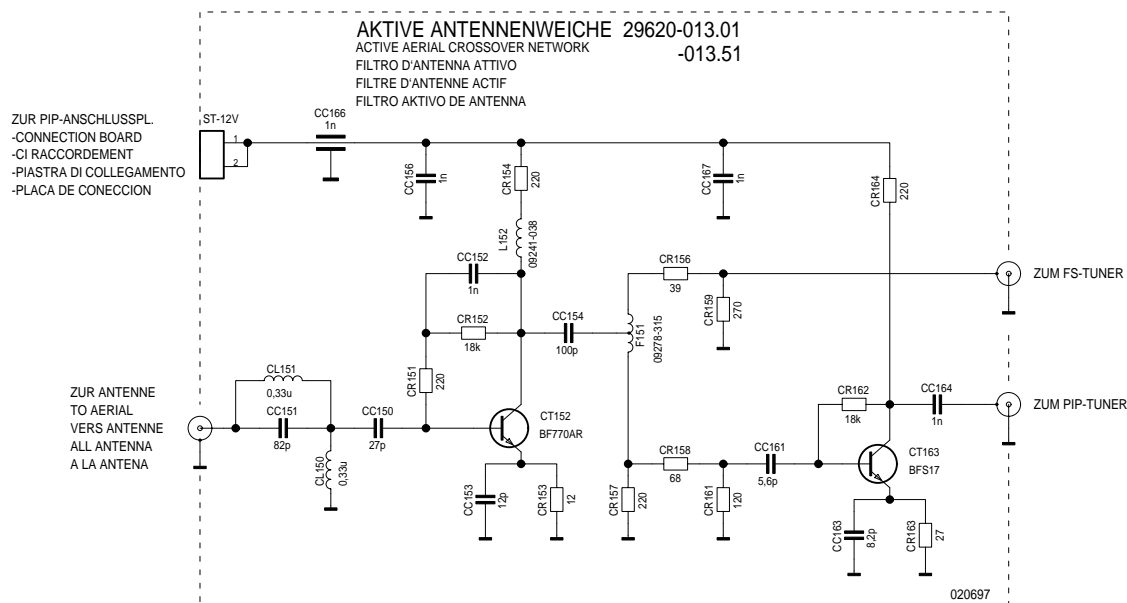
Modulübersicht / Module List

	M 95-411/9 Reference / PIP (CUC 1894)	MW 82-100/9 PAL PLUS (CUC 1983)	Denver SE 82-100 PAL PLUS (CUC 1984)
Bestell-Nr. Order No.	GCG 4890	GCF 4281	GCG 3075
Chassis HF (Signal) Chassis Netz (Mains)	29701-097.08 29701-098.25	29701-097.20 29701-098.19	29701-097.19 29701-098.19
Signal-Baustein Signal Module	29524-162.35	29524-162.35	29524-162.35
Bildrohrplatte CRT Panel	29305-122.07	29305-122.15	29305-122.15
Bedieneinheit Control Unit	29501-082.55	-	-
Keyboard	-	29501-083.24	29501-083.24
Fernbedienung Remote Control	29642-061.01 TP 800	29642-061.01 TP 800	29642-061.11 TP 900
Feature-Box	29524-103.41	29524-103.38	29524-103.38
Netzschalterplatte Mains Switch Panel	-	29305-165.72	29305-165.72
Buchsenplatte Socket Board	-	29305-008.36	29305-008.36
NF-Verstärker AF-Amplifier	29524-104.82	29524-104.81	29524-104.82
VGA-Baustein VGA Module	29305-160.35	29305-160.35	29305-160.35
PIP-Baustein PIP Module	29524-165.96	29524-165.97	-
EURO-AV	29305-160.34	29305-160.34	29305-160.34
Aktive Antennenweiche Active Antenna Diplexer	29620-013.51	29620-013.51	-

Technische Daten / Technical Data

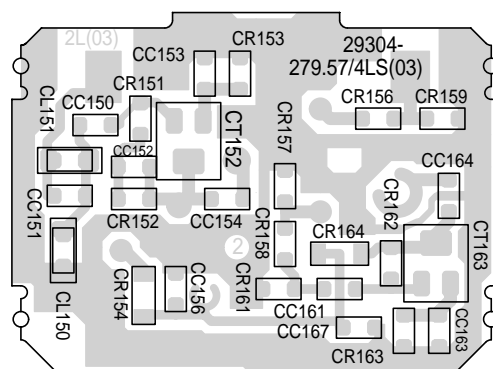
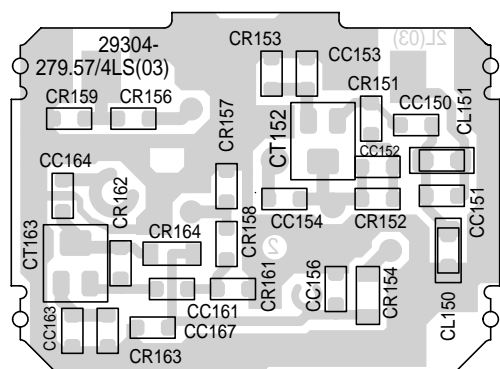
	M 95-411/9 Reference / PIP (CUC 1894)	MW 82-100/9 PAL PLUS (CUC 1983)	Denver SE 82-100 PAL PLUS (CUC1984)
Bildröhre / Picture Tube			
Sichtbares Bild Visible picture	89cm	76cm	76cm
Bildschirmdiagonale Screen diagonale	95cm (37"), MULTIMEDIA Black Matrix, CCS, Invar, Toshiba	82cm (32"), MEGATRON Black Matrix, Super Flat, CCS, Invar, Philips	82cm (32"), MEGATRON Black Matrix, Super Flat, CCS, Invar, Philips
Ablenkwinkel Deflection angle	110°	106°	106°
Bildwechselfrequenz Vertical frequency	100Hz	100Hz	100Hz
Elektronik / Electronic			
Programmspeicherplätze Programme positions	99 TV + 5 AV	99 TV + 5 AV	99 TV + 5 AV
Perfect clear, Blue stretch, Gamma adjustment	ja / yes	ja / yes	ja / yes
PIP	ja/yes (Extern- / 1 Tuner)	nein / no	nachrüstbar / retrofitting
TV-Normen TV-Standard	PAL/SECAM/ NTSC4,43MHz+3,58MHz BG, I, DK/K/D, M, L/L'	PAL plus (red. Spec.9 MB), PAL/SECAM/ NTSC4,43MHz+3,58MHz BG, I, DK/K/D, M, L/L'	PAL plus (red. Spec.9 MB), PAL/SECAM/ NTSC4,43MHz+3,58MHz BG, I, DK/K/D, M, L/L'
Stereo Systeme Stereo systems	Deutsch A2 für B/G/D/K, Nicom 5,85+6,52 German A2 for B/G/D/K, Nicom 5,85+6,52	Deutsch A2 für BG+DK, Nicom 5,85+6,52 German A2 for BG+DK, Nicom 5,85+6,52	Deutsch A2 für BG+DK, Nicom 5,85+6,52 German A2 for BG+DK, Nicom 5,85+6,52
Videotext Teletext	Mega Text, Level 1.5, 128 Seiten, VPS Mega Text, Level 1.5, 128 pages, VPS	Mega Text, Level 2.5, 512 Seiten, VPS, WSS Mega Text, Level 1.5, 512 pages, VPS, WSS	Mega Text, Level 2.5, 512 Seiten, VPS, WSS Mega Text, Level 1.5, 512 pages, VPS, WSS
SAT-Baustein nachrüstbar / SAT Module retrofitting	ja / yes	ja / yes	ja / yes
Musikleistung Music power	Stereo 3-Kanal 80W Stereo 3-channel 80W	Stereo 3-Kanal 80W Stereo 3-channel 80W	Stereo 3-Kanal 80W Stereo 3-channel 80W
Anschlüsse Front / Connections Front			
Kopfhörer Headphones	Stereo 3,5mm Klinkenbuchse, Lautstärke einstellbar / Stereo 3.5mm jacksocket, volume controllable	Stereo 3,5mm Klinkenbuchse, Lautstärke einstellbar / Stereo 3.5mm jacksocket, volume controllable	Stereo 3,5mm Klinkenbuchse, Lautstärke einstellbar / Stereo 3.5mm jacksocket, volume controllable
Video IN	1 x Cinch	1 x Cinch	1 x Cinch
Audio IN	2 x Cinch	2 x Cinch	2 x Cinch
S-Video	Hosiden	Hosiden	Hosiden
Anschlüsse Rückwand / Connections Rear Panel			
Euro AV 1 (schwarz/black)	FBAS in-/output, RGB input, S-Video in/output, Megalogic → D2-Mac Decoder	FBAS in-/output, RGB input, S-Video in/output, Megalogic → D2-Mac Decoder	FBAS in-/output, RGB input, S-Video in/output, Megalogic → D2-Mac Decoder
Euro AV 2 (orange)	FBAS in-/output, RGB input, S-Video input	FBAS in-/output, RGB input, S-Video input	FBAS in-/output, RGB input, S-Video input
Euro AV 3 (blue)	FBAS in-/output	FBAS in-/output	FBAS in-/output
Standart VGA 2 x Cinch NF/out	ja / yes	ja / yes	ja / yes
Audio-stereo-output	2 x Cinch	2 x Cinch	2 x Cinch
Netzteil / Mains Stage			
Netzspannung (Regelber.) Mains voltage (variable)	165...265V	165...265V	165...265V
Netzfrequenz Mains frequency	50 / 60Hz	50 / 60Hz	50 / 60Hz
Öko-Schalter Eco switch	ja / yes	ja / yes	ja / yes
Leistungsaufnahme Power consumption	160W	160W	160W
Standby	6W	6W	6W

Aktive Antennenweiche / Active Aerial Crossover Network 29620-013.51



Ansicht von oben / Top view

Ansicht von unten / Bottom view



Signal-Chassisplatte

Koordinaten für die Bauteile der Lötseite
(Unterseite)

Pos.-Nr./ Pos. No.	Koordinaten/ Coordinates X Y	
BU-AV01	14	85
BU-AV02	14	145
C32327	79	76
C32332	98	76
C32343	61	79
C32346	72	79
C32355	134	54
C32360	67	76
C32364	105	76
C34500	173	161
C34501	140	188
C34506	146	160
C34509	128	188
C34510	134	188
C34511	122	188
C34521	153	188
C34522	149	188
C34523	145	188
C40011	170	28
C40012	196	28
C41006	151	74
C41007	151	66
C41012	167	80
C41014	159	59
C43022	23	115
C43023	91	189
C43045	44	152
C43049	28	174
C43051	38	144
C43058	48	97
C43059	48	104
C43061	76	108
C43062	48	112
C43078	46	140
C43089	40	83
C43091	40	75
C43092	40	60
C43093	40	68
C43122	89	98
C43123	98	95
C43126	88	106
C43127	98	102
C43151	92	148
C43157	64	161
C43158	55	142
C43179	61	170
C43181	66	170
C43187	80	170
C43199	90	175
C43202	51	182
C43208	92	181
C43221	60	110
C43223	68	110
C43224	58	89
C43225	73	89
C43226	51	89
C43227	66	89
C43228	88	89
C43229	81	89
C46004	267	211
C46005	272	209
C46006	278	205
C46007	286	205
C46008	293	205
C46011	254	185
C46012	254	192
C46013	251	200
C46016	286	177
C46017	301	150
C65533	205	196
C65542	209	176
C70509	66	228
C70511	105	233
C70516	119	225
C70527	33	238
C70541	96	251

Pos.-Nr./ Pos. No.	Koordinaten/ Coordinates X Y	
C80801	294	221
C87055	303	100
C87057	320	59
C87111	314	45
D32342	147	100
D32343	136	92
D40010	155	48
D41011	179	88
D87091	281	28
FEAT.BOX	102	205
IC32300	86	60
IC32340	129	87
IC34510	144	173
IC41010	161	70
IC43150	73	145
IC43200	73	181
IC43210	71	100
IC46010	284	189
IC46020	303	156
IC87000	291	135
IC87020	284	85
IC87030	228	90
IC87080	235	61
IC87090	313	80
L32341	95	46
L32342	129	63
L32359	106	180
L40010	183	25
L46001	281	209
L46002	251	181
L46003	251	189
L46004	249	196
L70508	82	238
L87052	203	79
NF-DPL	148	39
PIP206	135	
Q32305	112	77
Q46001	266	201
Q87004	281	144
Q87054	306	90
R32315	255	141
R32342	161	108
R32359	141	83
R34501	217	115
R34546	234	190
R34547	234	186
R34548	234	183
R41011	179	84
R41016	144	57
R43021	54	190
R43031	16	188
R46001	242	221
R46003	233	245
R46009	238	213
R46010	239	217
R46014	234	165
R65501	189	156
R65541	215	195
R65542	218	180
R80007	315	84
R87013	314	219
R87021	260	66
R87022	259	69
R87023	264	64
R87067	305	57
R87069	303	57
R87070	329	114
R87085	213	36
R87086	284	28
R87090	225	19
R87091	286	28
R87098	198	93
R87102	317	139

Pos.-Nr./ Pos. No.	Koordinaten/ Coordinates X Y	
R87111	309	55
ST-AV	159	89
ST-AV03	149	113
ST-CH01	61	247
ST-CH02	111	247
ST-CH03	141	247
ST-CH04	176	247
ST-DO01	156	22
ST-GM	213	162
ST-H-AV	179	68
ST-IR-KB	333	179
ST-KB	333	138
ST-MP	328	101
ST-RGB	117	164
ST-SV	134	140
ST-TEST01	250	46
ST-V03	44	169
ST-VFD	328	217
ST-VGA01	200	123
ST-VGA02	135	222
ST-VGA03	295	31
T80807	278	220
ZF83	126	
CBR01	168	192
CBR02	170	175
CBR03	69	79
CBR04	163	175
CBR05	166	192
CBR06	65	197
CBR07	71	65
CBR08	101	76
CBR09	120	46
CBR10	142	44
CBR11	36	174
CBR12	30	91
CBR13	163	192
CBR14	13	136
CBR15	167	158
CBR16	87	134
CBR17	94	162
CBR18	78	46
CBR19	37	102
CBR20	81	134
CBR200	303	178
CBR201	307	191
CBR202	302	201
CBR203	299	204
CBR21	179	122
CBR23	186	52
CBR24	176	122
CBR25	112	193
CBR28	131	192
CBR29	98	236
CBR30	295	178
CBR31	304	115
CBR33	242	38
CBR34	260	141
CBR35	305	109
CBR36	264	178
CBR37	272	114
CBR38	245	113
CBR39	248	113
CBR40	251	113
CBR41	246	38
CBR42	252	38
CBR43	226	49
CBR44	229	49
CBR45	308	115
CBR46	310	115
CBR48	242	113
CBR49	167	175
CBR52	316	120
CBR53	228	61
CBR54	210	169
CBR55	10	86

Pos.-Nr./ Pos. No.	Koordinaten/ Coordinates X Y	
CC41029	171	68
CC43001	88	65
CC43002	94	65
CC43006	91	65
CC43007	96	65
CC43011	57	66
CC43012	62	66
CC43016	59	66
CC43017	65	66
CC43026	41	192
CC43028	25	203
CC43052	33	139
CC43053	31	128
CC43056	15	123
CC43057	29	123
CC43083	32	76
CC43086	32	68
CC43087	32	63
CC43088	29	63
CC43095	28	106
CC43101	26	111
CC43131	98	168
CC43134	100	155
CC43136	94	155
CC43141	38	147
CC43143	48	136
CC43147	92	139
CC43148	87	139
CC43152	79	145
CC43153	89	150
CC43156	64	145
CC43166	56	164
CC43178	93	167
CC43183	63	170
CC43196	92	172
CC43201	63	181
CC43202	85	195
CC43206	69	180
CC43222	65	110
CC43223	79	66
CC43239	76	66
CC43240	134	90
CC43241	81	46
CC43242	122	86
CC43243	131	90
CC43245	75	46
CC43247	68	66
CC43248	108	65
CC43250	88	54
CC43254	108	56
CC43259	125	55
CC43265	102	65
CC434502	158	160
CC434503	156	161
CC434504	153	161
CC434506	139	158
CC434507	146	163
CC434508	135	158
CC434509	132	158
CC434517	122	154
CC434518	142	169
CC434519	145	169
CC434520	148	169
CC434524	159	174
CC434525	166	170
CC434526	157	176
CC40013	175	34
CC40014	180	34
CC41008	155	71
CC41009	158	70
CC41013	160	70
CC41017	163	63
CC41018	171	63
CC41021	168	63
CC41022	174	68

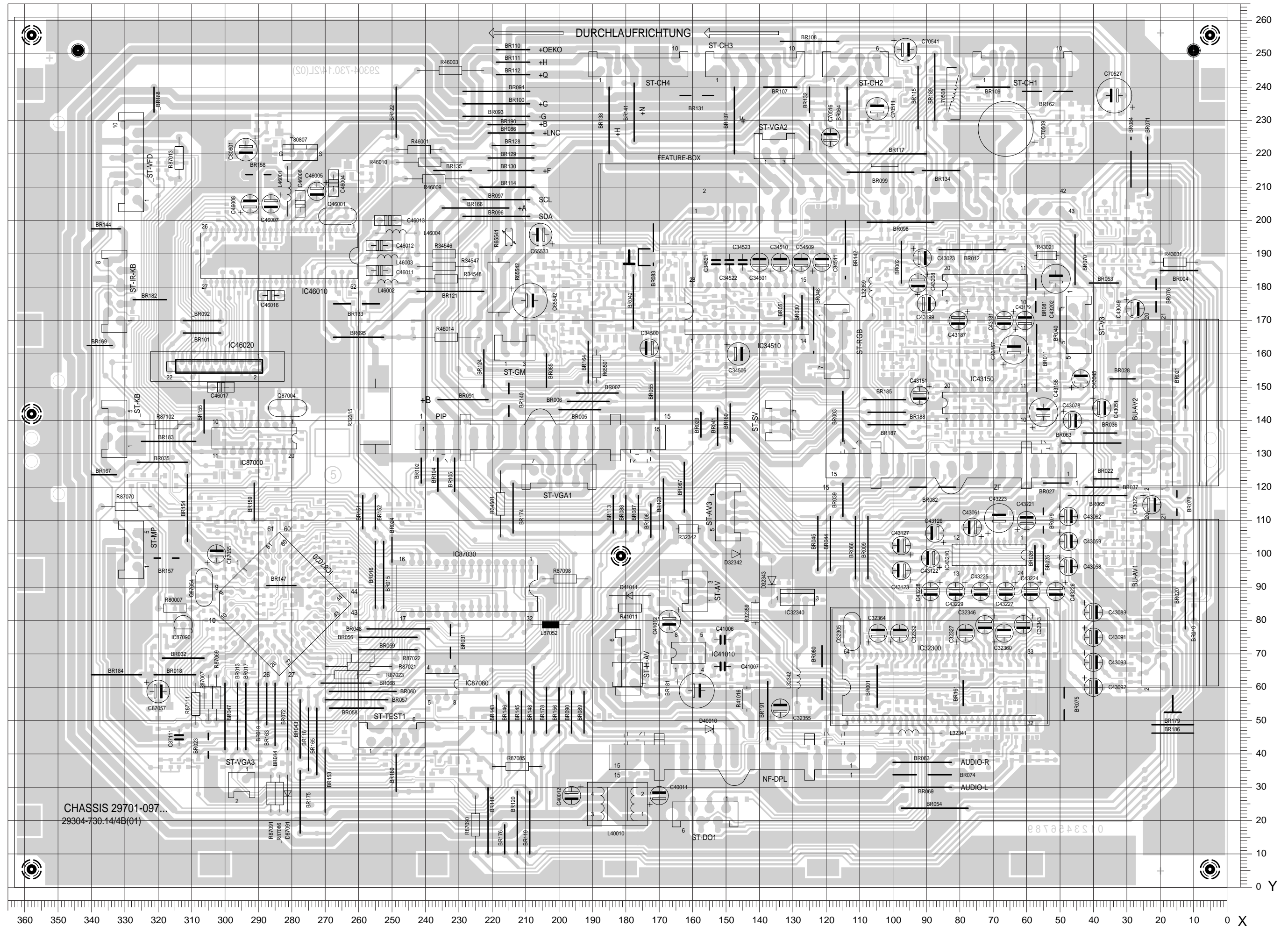
Pos.-Nr./ Pos. No.	Koordinaten/ Coordinates X Y	
CC87009	298	144
CC87052	208	87
CC87053	310	93
CC87054	310	88
CC87056	281	85
CC87062	301	37
CC87064	311	37
CC87067	296	48
CC87069	299	48
CC87071	292	106
CC87073	299	104
CC87074	288	106
CC87077	319	37
CC87078	297	106
CC87079	290	103
CC87081	290	37
CC87082	295	37
CC87084	241	33
CC87087	227	37
CC87088	258	51
CC87093	315	83
CC87094	224	61
CD32315	59	119
CD34513	118	193
CD34517	137	170
CD43026	30	202
CD43208	98	185
CD65521	190	173
CD70506	108	226
CD70507	124	233
CD70508	120	233
CD70517	113	233
CD70521	51	233
CD70522	47	233
CD70523	58	220
CD70541	85	244
CD70543	124	254
CD80801	290	225
CD87087	224	37
CD87090	285	37
CD87093	304	58
CD87113	319	72
CIC43020	33	194
CR32301	86	123
CR32307	84	57
CR32308	144	64
CR32309	71	54
CR32310	68	54
CR32311	64	60
CR32312	144	70
CR32313	72	39
CR32314	66	46
CR32315	63	46
CR32316	124	42
CR32317	57	39
CR32318	134	42
CR32319	53	131
CR32320	58	131
CR32331	82	65
CR32332	84	65
CR32334	100	45
CR32335	98	45
CR32336	96	45
CR32337	93	45
CR32338	91	45
CR32339	88	42
CR32364	101	54
CR34501	168	166
CR34502	166	161
CR34503	171	166
CR34504	160	135
CR34505	148	155
CR34506	155	150
CR34507	150	155
CR34508	152	150

Koordinaten für die Bauteile der Lötseite
(Unterseite)

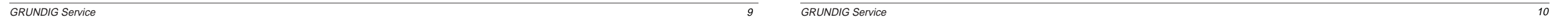
Pos.-Nr./ Pos. No.	Koordinaten/ Coordinates		Pos.-Nr./ Pos. No.	Koordinaten/ Coordinates	
	X	Y		X	Y
CR34509	159	192	CR343077	15	104
CR34510	157	192	CR343078	26	106
CR34511	118	180			
CR34512	124	189	CR343079	55	186
CR34513	118	185	CR343080	71	138
CR34514	117	233	CR343083	29	76
CR34515	125	155	CR343086	29	68
CR34516	111	228	CR343087	31	59
CR34517	137	176	CR343088	26	63
CR34518	156	172	CR343095	28	102
CR34519	151	176	CR343096	34	102
CR34521	140	176	CR343097	31	106
CR34522	143	176	CR343098	31	102
CR34523	145	177	CR343099	31	111
CR34524	148	174	CR343101	28	111
CR34525	160	170	CR343131	98	173
CR34526	153	176	CR343132	98	164
CR34531	164	187	CR343133	98	159
CR34532	168	188	CR343134	98	155
CR34541	160	156	CR343136	103	155
CR34542	156	157	CR343137	138	143
CR34543	153	157	CR343140	58	139
CR40011	222	49	CR343141	58	145
CR40012	145	27	CR343142	61	145
CR41001	144	66	CR343143	76	145
CR41002	149	61	CR343144	74	138
CR41003	144	74	CR343145	90	139
CR41004	149	71	CR343146	73	145
CR41006	156	77	CR343147	84	138
CR41007	156	63	CR343148	84	145
CR41021	168	68	CR343149	138	137
CR41022	174	63	CR343151	87	150
CR43001	86	76	CR343152	81	145
CR43002	92	76	CR343153	79	138
CR43006	89	76	CR343161	53	163
CR43007	95	76	CR343162	59	162
CR43011	53	70	CR343163	53	158
CR43012	55	79	CR343166	56	158
CR43016	53	73	CR43167	56	154
CR43017	58	79	CR43168	53	154
CR43022	23	117	CR43169	67	155
CR43023	89	192	CR343171	63	154
CR43024	46	144	CR43172	67	146
CR43027	27	206	CR43173	69	146
CR43028	25	200	CR43176	75	162
CR43032	27	187	CR43177	72	162
CR43036	37	187	CR43178	69	162
CR43037	32	187	CR43179	67	163
CR43038	39	202	CR43181	70	168
CR43039	34	202	CR43182	78	162
CR43040	50	150	CR43183	78	168
CR43041	16	151	CR43186	83	162
CR43042	16	143	CR43187	83	169
CR43043	16	136	CR43188	74	180
CR43044	62	189	CR43189	72	181
CR43045	66	138	CR343191	86	162
CR43046	16	168	CR43192	89	162
CR43047	16	163	CR43193	91	162
CR43048	16	157	CR43196	92	170
CR43049	38	165	CR43197	77	180
CR43050	35	168	CR343198	80	181
CR43051	26	166	CR43199	81	162
CR43052	29	136	CR43201	60	181
CR43053	28	128	CR43202	55	193
CR43056	18	123	CR43203	81	195
CR43057	26	123	CR43204	106	185
CR43066	34	187	CR43208	88	183
CR43067	36	202	CR43209	102	187
CR43068	29	187	CR43210	105	181
CR43069	41	202	CR43222	77	89
CR43071	16	91	CR43223	70	89
CR43072	16	84	CR43224	95	89
CR43073	16	76	CR43225	92	89
CR43074	16	96	CR43226	81	138
CR43075	30	115	CR43227	77	138
CR43076	16	108	CR43228	109	179
			CR43229	109	182

Signal-Chassisplatte / Signal Chassis Board

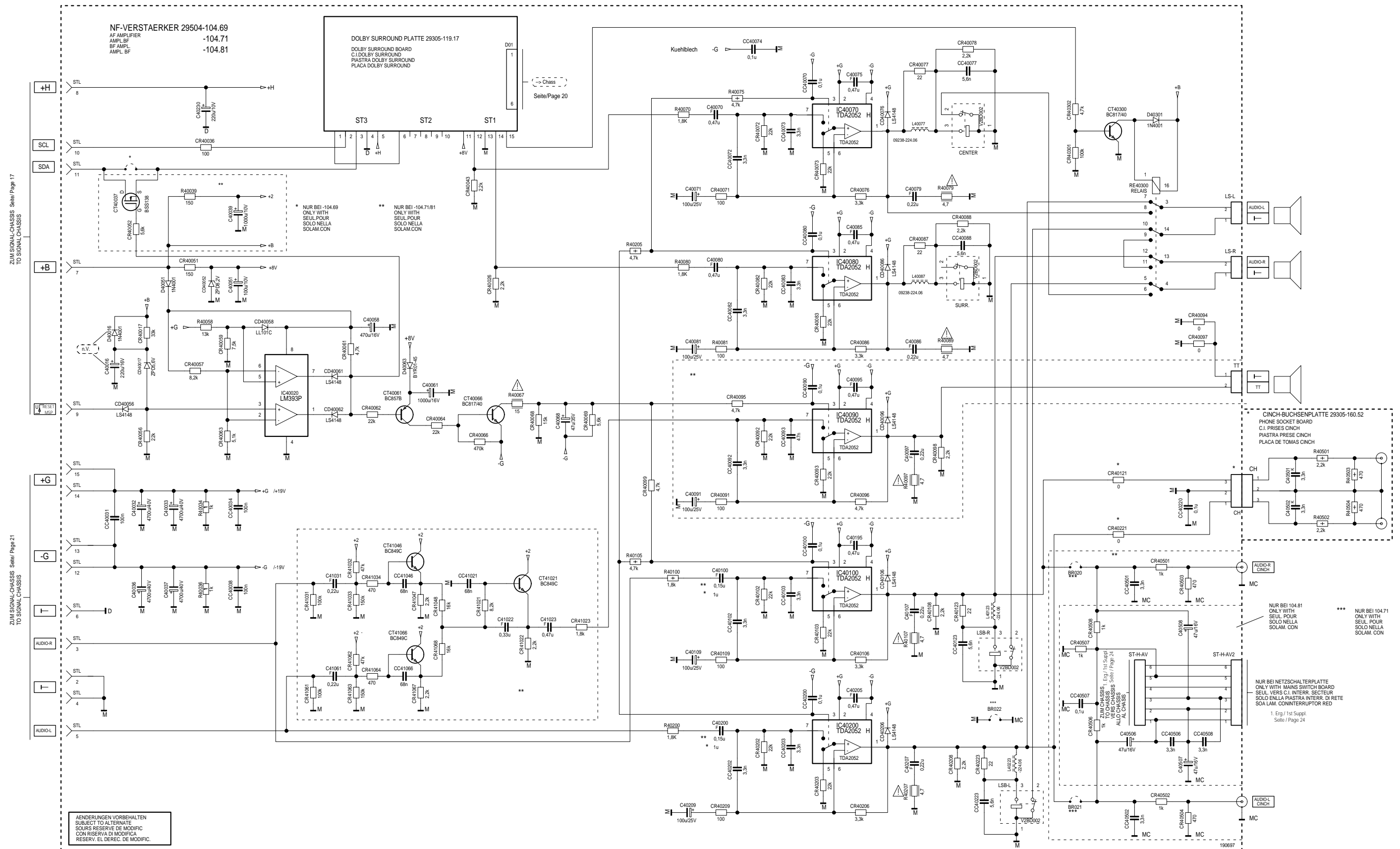
Bestückungsseite, Ansicht von oben
Component side, top view



Lötseite, Ansicht von unten
Solder side, bottom view

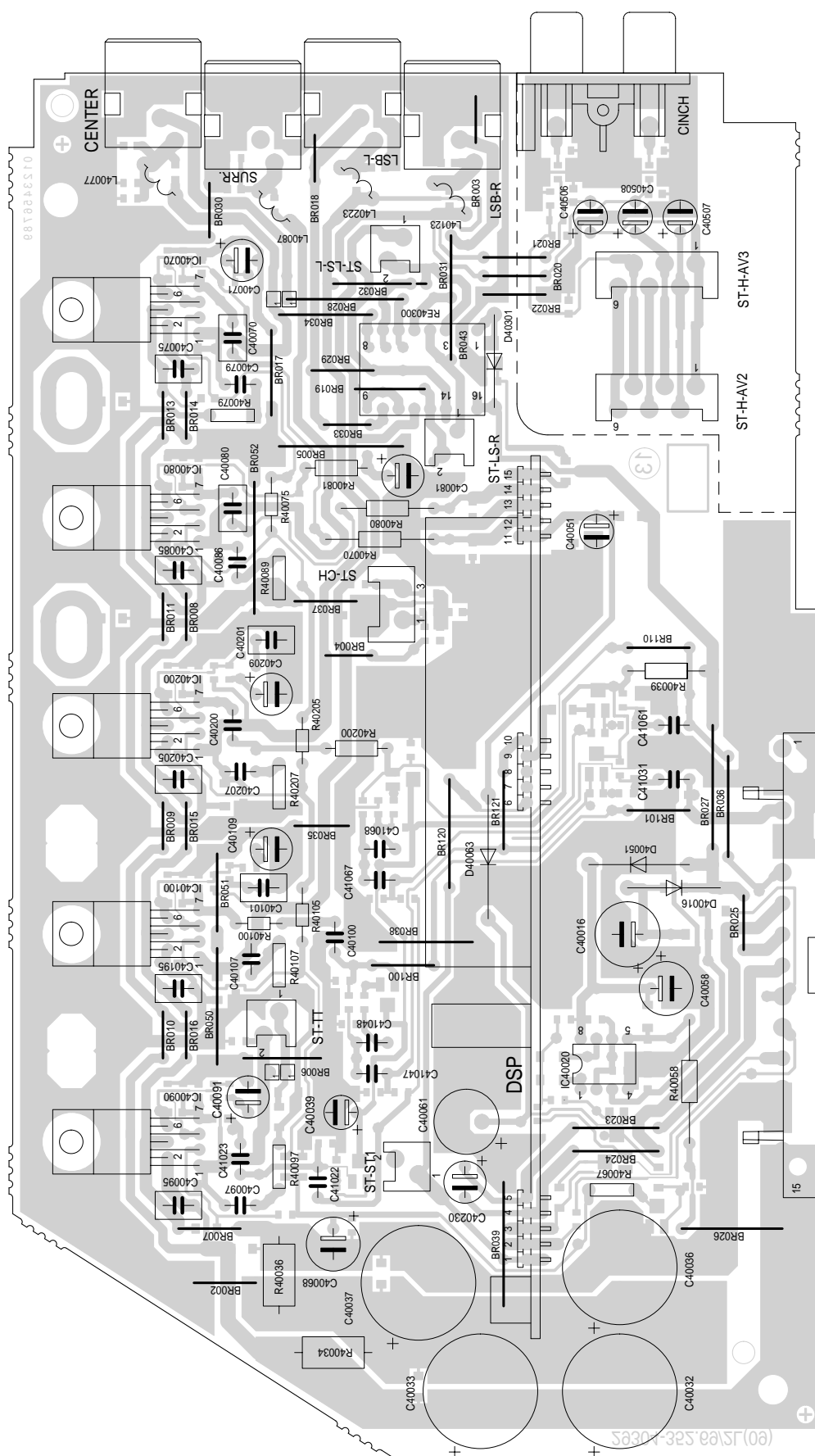


NF-Verstärker / AF Amplifier 29524-104.81



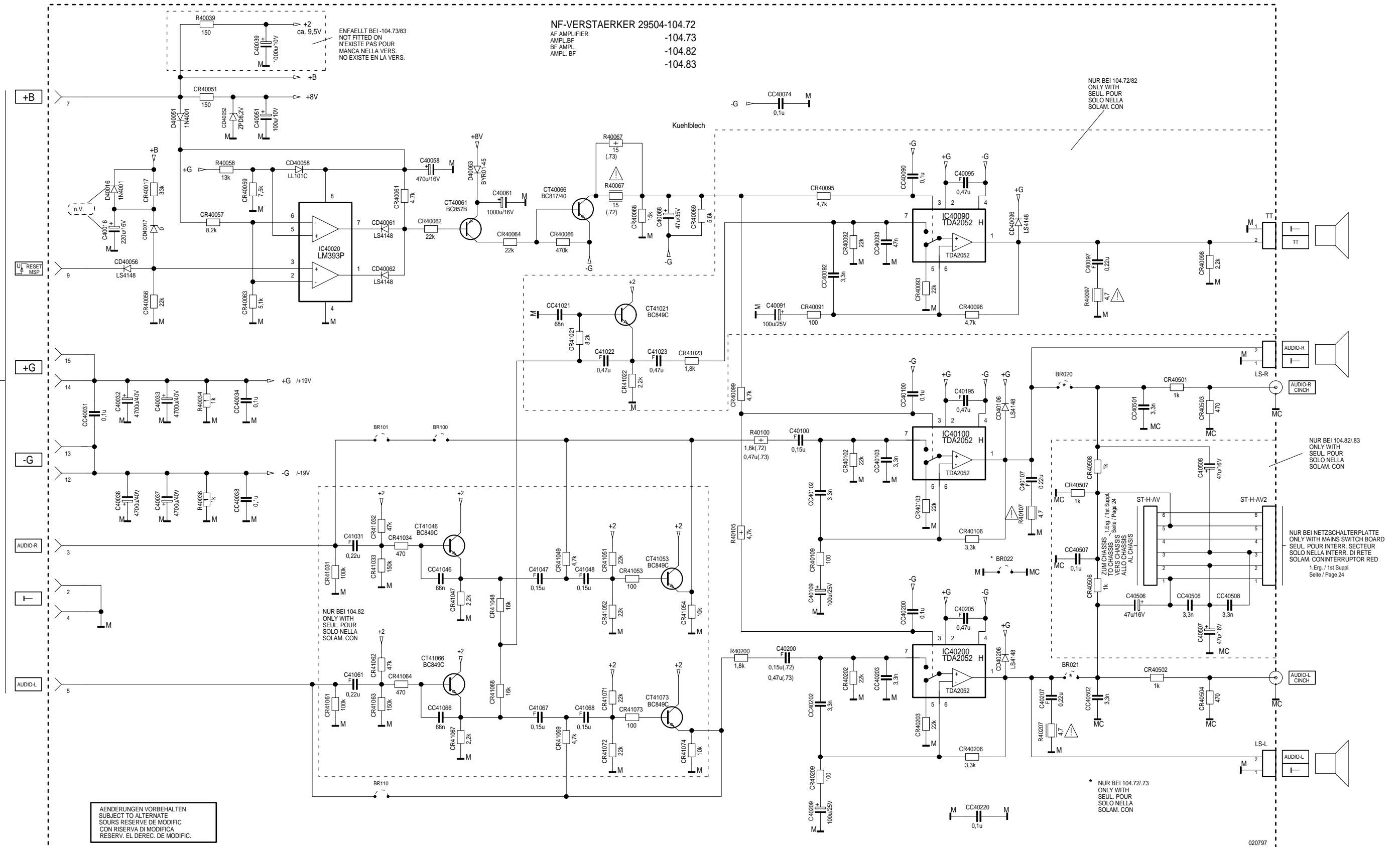
NF-Verstärker / AF Amplifier

Bestückungsseite, Ansicht von oben / Component side, top view



[illegible]

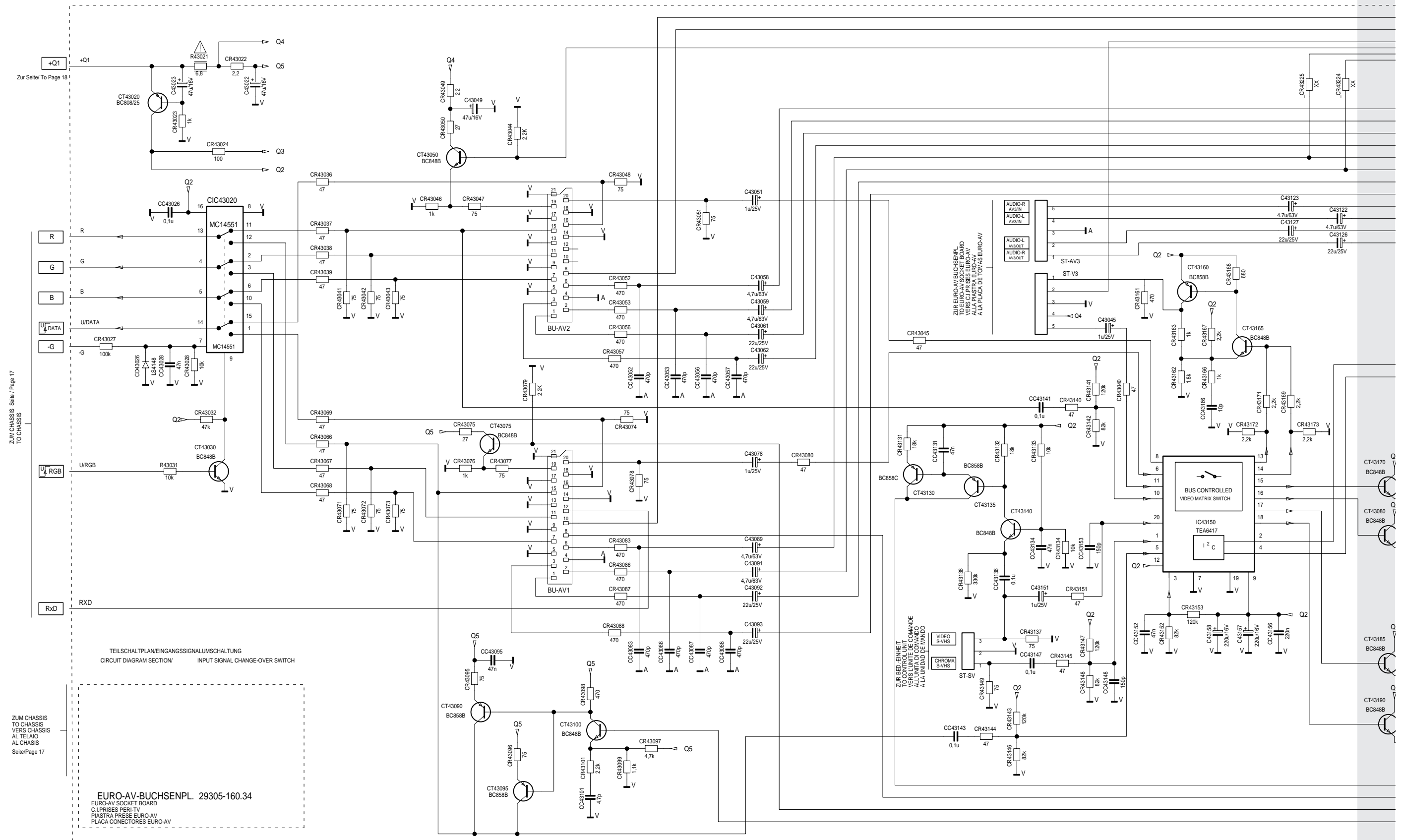
ZUM SIGNAL-CHASSIS – 1.Erg. / 1st Suppl.
TO SIGNAL CHASSIS Seite / Page 21

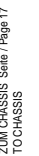


GRUNDIG Service



Gesamtschaltplan Signal-Chassis / General Circuit Diagram Signal Chassis





Ersatzteilliste
Spare Parts List

GRUNDIG

TV

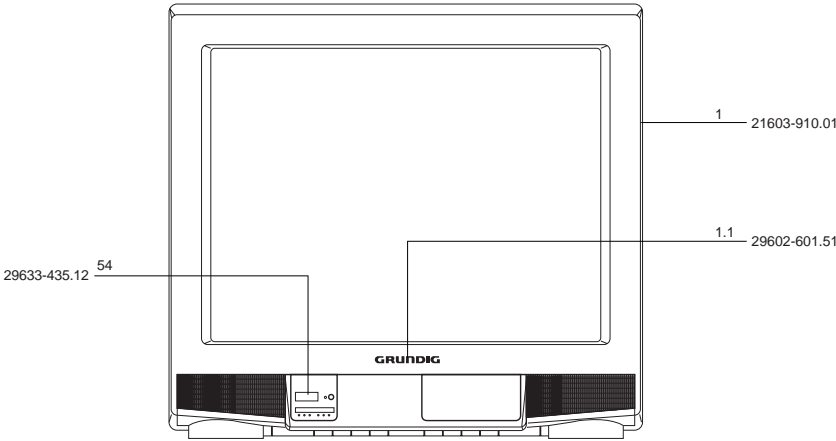
09 / 97

M 95-411/9 REFERENCE PIP

SACH-NR. / PART NO.: 9.21603-2290
BESTELL-NR. / ORDER NO.: G.CG 4890 ANTHRAZIT-SOFT

POS. NR. POS. NO.	ABB. FIG.	SACHNUMMER PART NUMBER	ANZ. QTY.	BEZEICHNUNG (D)	DESCRIPTION (GB)
		9.21603-2290		M 95-410/9 A REFERENCE/PI9 ANTHRAZIT-SOFT	M 95-410/9 A REFERENCE/PI9 ANTHRACITE SOFT
0001.000		21603-910.01		GEHAEUSE LACKIERT KPL.	HOUSING VARNISHED CPL
0001.100		29602-601.51		GRUNDIG-EMBLEM	GRUNDIG EMBLEM
0002.000		29636-092.52		BEDIENEINSATZ M.STOFF KPL	CONTROL INSERT WITH CLOTH CPL
0010.000		29636-029.01		GEHAEUSE RUECKTEIL OFB	REAR PART SURF. TREAT
0011.000		29618-505.04		TYPENAUFKLEBER	TYPE LABEL
0013.000		19126-025.97	2	LAUTSPRECHER	LOUDSPEAKER
		29656-004.18		MONTAGEZUBEHOER F.BILDROHR KEIN E-TEIL	MOUNTING ACCESSORIES F.CRT NO SPARE PART
0021.000		29607-277.01	2	SPULENLASCHE	COIL STRAP
0022.000		29636-227.01	12	SPULENHAKEN	COIL HOOK
0023.000	△	29607-307.01	2	SCHLAUFE	LOOP
0024.000	△	09246-126.71		SPULE ENTMAGNETISIERUNG	COIL DEGAUSSING
0025.000	△	8300-021-905		BILDR.M90AHL 50X31	PICT.TUBE M90AHL 50X31
0030.000		29501-082.55		BEDIENEINHEIT	CONTROL UNIT
0030.100		29303-168.05		CINCHBUCHSE 3-FACH	CINCH SOCKET 3 FOLD
0030.200		29303-390.42		KOPFHÖRERBUCHSE 3,5 O.SCHALTER	HEADPHONE SOCKET 3,5 W/O SWITCH
0030.300		29303-522.06		S-VHS-BUCHSE	S-VHS-SOCKET
0030.400	△	29703-291.71		NETZSCHALTER ECO O.WISCHER	POWER SWITCH ECO W/O WIPER
0030.500		29703-357.01		TASTSCHALTER PROGRAMM +	KEY SWITCH PROGRAMME +
0030.600		29703-357.01		TASTSCHALTER PROGRAMM -	KEY SWITCH PROGRAMME -
0030.700		29703-357.01		TASTSCHALTER LAUTSTÄRKE +	KEY SWITCH VOLUME +
0030.800		29703-357.01		TASTSCHALTER LAUTSTÄRKE -	KEY SWITCH VOLUME -
0031.000		29633-875.01		ABDECKUNG BUCHSEN	COVER SOCKET
0042.000	△	8290-991-316		NETZKABEL KPL	POWER CABLE CPL GWN9.22
0048.000		19144-117.97		RUNDLAUTSPRECHER BASS BOX	ROUND LOUDSPEAKER BASS BOX
0049.000		29501-593.01		RAHMEN MIT TASTEN	FRAME
0054.000		29633-435.12		TASTENKNOPF NETZ	KEY BUTTON MAINS SUPPLY
0056.000		29642-061.01		TELEPILOT TP 800	REMOTE CONTROL TP 800
		29305-122.07	X	BILDROHRPLATTE	PICTURE TUBE BOARD
		21603-941.02		BEDIENUNGSANLEITUNG	OPERATING INSTRUCTIONS
		72010-019.90		SERVICE MANUAL D/GB	SERVICE MANUAL D/GB
		72010-019.91		SERVICE MANUAL D/GB 1. ERGÄNZUNG	SERVICE MANUAL D/GB 1ST SUPPLEMENT
		72010-019.92		SERVICE MANUAL D/GB 2. ERGÄNZUNG	SERVICE MANUAL D/GB 2ND SUPPLEMENT
		29701-097.08	X	CHASSIS-FS-STEREO HF DIGI 6 CUC 1894 KEIN E-TEIL	CHASSIS TV STEREO HF DIGI 6 CUC 1984 NO SPARE PART
		29701-098.25	X	CHASSIS-FS-STEREO NETZ DIGI 6 (4:3) CUC 1894 KEIN E-TEIL	CHASSIS TV STEREO MAINS SUPPLY DIGI 6 (4:3) CUC 1894 NO SPARE PART
				X = SIEHE GESONDERTE E-LISTE WW. = WAHLWEISE	X = SEE SEPARATE PARTS LIST WW. = OPTIONAL

POS. NR. POS. NO.	SACHNUMMER PART NUMBER	BEZEICHNUNG DESCRIPTION
	29501-082.55	BEDIENEINHEIT CONTROL UNIT
D 81501	8309-215-045	DIODE 1N4148
IC 84001	8305-367-530	IC TFMS5300 (STEHEND) TE
T 81501	8303-295-875	TRANS.BC 875/877/879 SIE
T 81502	8303-205-548	TRANS BC548B



Es gelten die Vorschriften und Sicherheitshinweise gemäß dem Service Manual "Sicherheit", Sach-Nummer 72010-800.00, sowie zusätzlich die eventuell abweichenden, landesspezifischen Vorschriften!



The regulations and safety instructions shall be valid as provided by the "Safety" Service Manual, part number 72010-800.00, as well as the respective national deviations.

Btx *32700#

ÄNDERUNGEN VORBEHALTEN / SUBJECT TO ALTERATION

Btx *32700#

ÄNDERUNGEN VORBEHALTEN / SUBJECT TO ALTERATION

Ersatzteilliste
Spare Parts List

09 / 97

DENVER SE 82-100 PAL-PLUS
MW 82-100/9 PAL-PLUSSACH-NR. / PART NO.: 9.21712-0275 BESTELL-NR. / ORDER NO.: G.CG 3075 COSMOS-SCHWARZ/COSMOS BLACK
SACH-NR. / PART NO.: 9.21685-0281 BESTELL-NR. / ORDER NO.: G.CF 4281 SCHWARZ/BLACK

POS. NR. POS. NO.	ABB. FIG.	SACHNUMMER PART NUMBER	ANZ. QTY.	BEZEICHNUNG (D)	DESCRIPTION (GB)
		9.21712-0275		SE 82-100 PAL-PLUS DENVER COSMOS-SCHWARZ	SE 82-100 PAL-PLUS DENVER COSMOS BLACK
0001.000		29625-782.01		MW 82-100/9 PAL-PLUS SCHWARZ	MW 82-100/9 PAL-PLUS BLACK
0001.100		29602-601.51		GEHAEUSE-VORDERTEIL OFB	CABINET FRONT SURFACE TREAT
0001.300		29634-112.01	2	GRUNDIG-EMBLEM	GRUNDIG EMBLEM
0003.000		29636-207.04		KLAPPENLAGER KPL.	FLAP BEARING CPL.
0003.000		29636-207.02		KLAPPE DRUCK MONT.KPL SE 82-100	FLAP PRINT MOUNT.CPL SE 82-100
0004.000		29638-044.01		KLAPPE DRUCK MONT.KPL MW 82-100/9	FLAP PRINT MOUNT.CPL MW 82-100/9
0007.000		29638-044.02		BOX SURROUND M. LTG. MW 82-100/9	BOX SURROUND W. CABLE MW 82-100/9
0007.000		19115-007.97	2	HOCHTON-LAUTSPRECHER	TWEETER
0008.000		19116-011.72	2	LAUTSPRECHER	LOUDSPEAKER
0010.000		29636-177.80		GEHAEUSE-RUECKTEIL	REAR PART
0011.000		29618-532.04		TYPENAUFKLEBER SE 82-100	TYPE LABEL SE 82-100
0011.000		29618-483.04		TYPENAUFKLEBER MW 82-100/9	TYPE LABEL MW 82-100/9
		29656-004.12		MONTAGEZUBEHOER F.BILDROHR KEIN E-TEIL	MOUNTING ACCESSORIES F.CRT NO SPARE PART
0021.000	△	29607-307.01	2	SCHLAUFE	LOOP
0024.000	△	09246-152.75		SPULE ENTMAGNETISIERUNG	COIL DEGAUSSING
0025.000	△	8300-076-231		BILDR.W76ESF231X44 PHI	PICT.TUBE W76ESF231X44 PHI
		29305-008.36		BUCHSENPLATTE KEIN E-TEIL	SOCKET BOARD NO SPARE PART
0030.100		29303-168.05		CINCH-BUCHSE 3-FACH GELB/WEISS/ROT	CINCH SOCKET 3 FOLD YELLOW/WHITE/RED
0030.200		29303-390.42		KOPFHOERERBUCHSE 3,5 O.SCHALTER	HEADPHONE SOCKET 3,5 W/O SWITCH
0030.300		29303-522.06		S-VHS-BUCHSE	S-VHS-SOCKET
0030.400		29703-357.01		TASTSCHALTER PROGRAMM +	KEY SWITCH PROGRAMME +
0030.500		29703-357.01		TASTSCHALTER PROGRAMM -	KEY SWITCH PROGRAMME -
0030.600		29703-357.01		TASTSCHALTER LAUTSTAERKE +	KEY SWITCH VOLUME +
0030.700		29703-357.01		TASTSCHALTER LAUTSTAERKE -	KEY SWITCH VOLUME -
0033.000		19154-031.61		LAUTSPRECHER BASS-BOX	LOUDSPEAKER BASS-BOX
		29501-083.24		KEYBOARD KEIN E-TEIL	KEYBOARD NO SPARE PART
0040.000	△	29305-165.72		NETZSCHALTERPLATTE	POWER SWITCH BOARD
0040.100	△	29703-291.71		NETZSCHALTER ECO O.WISCHER	POWER SWITCH ECO W/O WIPER
0042.000		29501-698.01		TASTEN-SATZ	KEY SET
0049.000	△	8290-991-316		NETZKABEL KPL	POWER CABLE CPL GWN9.22
0051.000		29501-696.01		TASTE M.LICHTLEITER KPL	KEY LIGHT GUIDE CPL
0052.000		29642-061.11		TELEPILOT TP 900	REMOTE CONTROL TP 900
		29305-122.15	X	BILDROHRPLATTE	PICTURE TUBE BOARD
		72010-019.90		SERVICE MANUAL D/GB	SERVICE MANUAL D/GB
		72010-019.91		SERVICE MANUAL D/GB 1. ERGAENZUNG	SERVICE MANUAL D/GB 1ST SUPPLEMENT
		72010-019.92		SERVICE MANUAL D/GB 2. ERGAENZUNG	SERVICE MANUAL D/GB 2ND SUPPLEMENT
		21712-941.01		BEDIENUNGSANLEITUNG SE 82-100	OPERATING INSTRUCTIONS SE 82-100
		21685-941.01		BEDIENUNGSANLEITUNG MW 82-100/9	OPERATING INSTRUCTIONS MW 82-100/9
		29701-097.19	X	CHASSIS-FS-STEREO HF SE 82-100 CUC 1984 KEIN E-TEIL	CHASSIS-FS-STEREO RF SE 82-100 CUC 1984 NO SPARE PART
		29701-097.20	X	CHASSIS-FS-STEREO HF MW 82-100/9 CUC 1983 KEIN E-TEIL	CHASSIS-FS-STEREO RF MW 82-100/9 CUC 1983 NO SPARE PART

Btx *32700#

ÄNDERUNGEN VORBEHALTEN / SUBJECT TO ALTERATION

GRUNDIG

TV

POS. NR. POS. NO.	ABB. FIG.	SACHNUMMER PART NUMBER	ANZ. QTY.	BEZEICHNUNG (D)	DESCRIPTION (GB)
		29701-098.19	X	CHASSIS-FS-STEREO NETZ CUC 1984 KEIN E-TEIL	CHASSIS-FS-STEREO POWER CUC 1984 NO SPARE PART

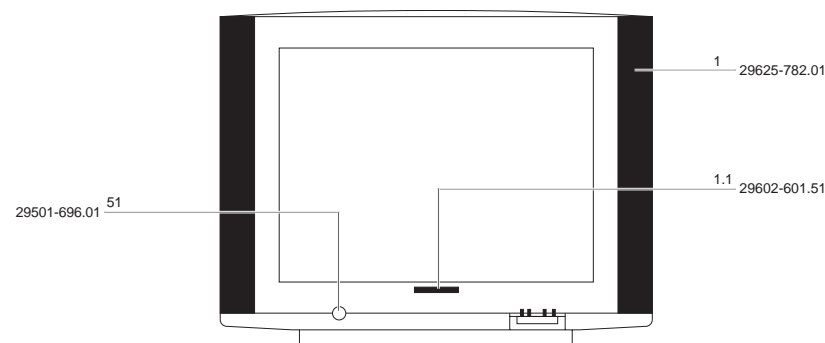
X = SIEHE GESONDERTE E-LISTE

X = SEE SEPARATE PARTS LIST

POS. NR. POS. NO.	SACHNUMMER PART NUMBER	BEZEICHNUNG DESCRIPTION	POS. NR. POS. NO.	SACHNUMMER PART NUMBER	BEZEICHNUNG DESCRIPTION
----------------------	---------------------------	----------------------------	----------------------	---------------------------	----------------------------

29305-008.36 BUCHSENPLATTE/
SOCKET BOARD

D 81501	8309-215-045	DIODE 1N4148
IC 84001	8305-367-530	IC TFMS5300 (STEHEND) TE
T 81501	8303-295-875	TRANS.BC 875/877/879 SIE
T 81502	8303-205-548	TRANS BC548B



Es gelten die Vorschriften und Sicherheitshinweise gemäß dem Service Manual "Sicherheit", Sach-Nummer 72010-800.00, sowie zusätzlich die eventuell abweichenden, landesspezifischen Vorschriften!

Btx *32700#



The regulations and safety instructions shall be valid as provided by the "Safety" Service Manual, part number 72010-800.00, as well as the respective national deviations.

ÄNDERUNGEN VORBEHALTEN / SUBJECT TO ALTERATION

Ersatzteilliste
Spare Parts List

TV

02 / 97

CUC 1984 HF

SACH-NR. / PART NO.: 29701-097.08./19

POS. NR. POS. NO.	ABB. FIG.	SACHNUMMER PART NUMBER	ANZ. QTY.	BEZEICHNUNG (D)	DESCRIPTION (GB)
0001.000		29504-162.35	X	BAUSTEIN SIGNAL / ZF+TUNER	MODULE SIGNAL / IF+TUNER
0002.000		29504-104.72	X	BAUSTEIN NF-VERSTÄRKER	MODULE AF AMPLIFIER
0003.000		29504-103.38	X	FEATURE BOX DIGI 6 .19	FEATURE BOX DIGI 6 .19
0003.000		29504-103.41	X	FEATURE BOX .08	FEATURE BOX .08
0004.000		29504-165.96	X	BAUSTEIN PIP .08	MODULE PIP .08
0005.000		29305-160.34		BAUSTEIN EURO-AV	MODULE EURO-AV
0005.100		29303-119.71		EURO-AV BUCHSE BLAU	EURO-AV SOCKET BLUE
0006.000		29305-160.35	X	BAUSTEIN VGA KEIN E-TEIL	MODULE VGA NO SPARE PART
0006.100		29303-119.18		D-SUB BUCHSENLEISTE 15-POL	D-SUB SOCKET STRIP 15 P
0006.200		29303-168.71		CINCHBUCHSE 2-FACH RT-WS	CINCH SOCKET 2 FOLD RT-WS
0007.000		29700-631.04		ABDECKUNG	COVER
0008.000		29700-636.02		BAUSTEINHALTER	MODULE HOLDER
0011.000		29303-119.66		EURO-AV BUCHSENLEISTE 21P. SCHWARZ	EURO-AV SOCKET STRIP 21P BLACK
0012.000		29303-119.68		EURO-AV BUCHSENLEISTE 21P. ORANGE	EURO-AV SOCKET STRIP 21P ORANGE

X = SIEHE GESONDERTE E-LISTE

X = SEE SEPARATE PARTS LIST

POS. NR. POS. NO.	SACHNUMMER PART NUMBER	BEZEICHNUNG DESCRIPTION	POS. NR. POS. NO.	SACHNUMMER PART NUMBER	BEZEICHNUNG DESCRIPTION
C 70509	8452-996-150	ELKO 2200UF 20% 25V	CT 34530	8301-004-848	SMD-TRANS.BC 848 B
CD 32315	8309-455-330	MELF Z-DIODE 33C 0,5W	CT 43020	8301-005-808	SMD-TRANS.BC 808-25
CD 34513	8325-004-148	SMD DIODE LS 4148	CT 43030	8301-004-848	SMD-TRANS.BC 848 B
CD 34517	8325-004-148	SMD DIODE LS 4148	CT 43050	8301-004-848	SMD-TRANS.BC 848 B
CD 43026	8325-004-148	SMD DIODE LS 4148	CT 43075	8301-004-848	SMD-TRANS.BC 848 B
CD 43208	8325-004-148	SMD DIODE LS 4148	CT 43080	8301-004-848	SMD-TRANS.BC 848 B
CD 65521	8325-004-148	SMD DIODE LS 4148	CT 43090	8301-003-858	SMD-TRANS.BC 858 B
CD 70506	8325-004-148	SMD DIODE LS 4148	CT 43095	8301-003-858	SMD-TRANS.BC 858 B
CD 70507	8325-004-148	SMD DIODE LS 4148	CT 43100	8301-004-848	SMD-TRANS.BC 848 B
CD 70508	8309-455-121	MELF-Z DIODE 12 B 0,5W	CT 43110	8301-004-848	SMD-TRANS.BC 848 B
CD 70517	8325-004-148	SMD DIODE LS 4148	CT 43130	8301-006-858	SMD-TRANS.BC 858 C
CD 70521	8309-455-052	MELF-Z DIODE 5,1 B 0,5W	CT 43135	8301-003-858	SMD-TRANS.BC 858 B
CD 70522	8309-455-033	MELF-Z DIODE 3,3 C 0,5W	CT 43140	8301-004-848	SMD-TRANS.BC 848 B
CD 70523	8325-004-148	SMD DIODE LS 4148	CT 43160	8301-003-858	SMD-TRANS.BC 858 B
CD 87087	8325-004-148	SMD DIODE LS 4148	CT 43165	8301-004-848	SMD-TRANS.BC 848 B
CD 87090	8325-004-148	SMD DIODE LS 4148	CT 43170	8301-004-848	SMD-TRANS.BC 848 B
CD 87093	8325-004-148	SMD DIODE LS 4148	CT 43175	8301-003-858	SMD-TRANS.BC 858 B
CD 87113	8325-004-148	SMD DIODE LS 4148	CT 43185	8301-004-848	SMD-TRANS.BC 848 B
CIC 43020	8305-814-551	SMD IC MC14551BD/R2 MOT	CT 43190	8301-004-848	SMD-TRANS.BC 848 B
CT 32308	8301-003-858	SMD-TRANS.BC 858 B	CT 43195	8301-003-858	SMD-TRANS.BC 858 B
CT 32310	8301-003-858	SMD-TRANS.BC 858 B	CT 43200	8301-004-848	SMD-TRANS.BC 848 B
CT 32312	8301-003-858	SMD-TRANS.BC 858 B	CT 43205	8301-004-848	SMD-TRANS.BC 848 B
CT 32315	8301-003-858	SMD-TRANS.BC 858 B	CT 43210	8301-004-848	SMD-TRANS.BC 848 B
CT 34500	8301-006-848	SMD-TRANS.BC 848 C	CT 46005	8301-003-858	SMD-TRANS.BC 858 B
			CT 65502	8301-003-858	SMD-TRANS.BC 858 B
			CT 65503	8301-006-818	SMD-TRANS.BC 818-40
			CT 65504	8301-006-818	SMD-TRANS.BC 818-40

Btx *32700#

ÄNDERUNGEN VORBEHALTEN
SUBJECT TO ALTERATION

POS. NR. POS. NO.	SACHNUMMER PART NUMBER	BEZEICHNUNG DESCRIPTION	POS. NR. POS. NO.	SACHNUMMER PART NUMBER	BEZEICHNUNG DESCRIPTION
CT 65505	8301-003-858	SMD-TRANS.BC 858 B	Q 87054	8602-341-145	KERRES #145/2 16MHZ
CT 65506	8301-003-858	SMD-TRANS.BC 858 B	R 32315	△ 8705-370-099	MOW 0922 12 KOHM 5%
CT 65508	8301-006-848	SMD-TRANS.BC 848 C	R 32342	△ 8701-121-027	KSW SI B 12 OHM 5%
CT 65510	8301-006-848	SMD-TRANS.BC 848 C	R 32359	△ 8700-329-041	KSW NB 0207 47 OHM 5%
CT 65525	8301-006-848	SMD-TRANS.BC 848 C	R 41016	△ 8700-329-027	KSW NB 0207 12 OHM 5%
CT 65530	8301-006-858	SMD-TRANS.BC 858 C	R 43021	△ 8701-121-021	KSW SI B 6,8 OHM 5%
CT 65535	8301-004-848	SMD-TRANS.BC 848 B	R 65541	8311-212-070	PTC C 890 A120-A70 SIE
CT 65536	8301-003-858	SMD-TRANS.BC 858 B	R 65542	△ 8705-369-073	MOW 0617 1 KOHM 5%
CT 70505	8301-004-848	SMD-TRANS.BC 848 B	T 45613	8303-812-369	TRANS.ESM 2369 THO WW.PH
CT 70520	8301-006-848	SMD-TRANS.BC 848 C			
CT 70525	8301-006-858	SMD-TRANS.BC 858 C			
CT 87090	8301-004-848	SMD-TRANS.BC 848 B			
CT 87100	8301-003-858	SMD-TRANS.BC 858 B			
CT 87105	8301-003-858	SMD-TRANS.BC 858 B			
CT 87115	8301-003-858	SMD-TRANS.BC 858 B			
D 32342	8309-215-020	DIODE 1 N 4004 -GA			
D 32343	8309-215-020	DIODE 1 N 4004 -GA			
D 40010	8309-215-020	DIODE 1 N 4004 -GA			
D 41011	8309-215-045	DIODE 1N4148			
D 45604	8309-215-045	DIODE 1N4148			
D 45605	8309-215-045	DIODE 1N4148			
D 45606	8309-215-045	DIODE 1N4148			
D 45607	8309-215-045	DIODE 1N4148			
D 45611	8309-720-038	Z DIODE 3,9 B 0,5W			
D 45612	8309-215-045	DIODE 1N4148			
D 87091	8309-215-045	DIODE 1N4148			
IC 32300	8305-433-410	IC MSP 3410-15			
IC 32340	8305-205-701	IC 78 M 05 MOT			
IC 34510	8305-334-780	IC TDA 4780 V3			
IC 41010	8305-333-006	IC TDA3006 SMI			
IC 43150	8305-366-417	IC TEA6417			
IC 43200	8305-366-417	IC TEA6417			
IC 43210	8305-366-420	IC TEA6420 SGS			
IC 45600	8305-181-053	IC 74 HC 4053 N TID/PHI/			
IC 45610	8305-182-086	IC 74HCT86N			
IC 45620	8305-180-125	IC 74HC125			
IC 45630	8305-181-053	IC 74 HC 4053 N TID/PHI/			
IC 46010	8305-945-273	SMD IC SDA5273P/C26 PLCC6			
IC 46020	29325-119.24	LP SPEICHER (29305-119.24			
IC 87000	8305-686-640	IC ZC 411181 P			
IC 87020	8305-686-811	IC MC 68 HC 11 F1/FN4			
IC 87030	8130-900-128	IC-FASSUNG DIL 32-POL			
IC 87080	8305-124-008	IC ST 24 C 08 SGS			
IC 87090	8305-210-064	IC MC 33164 P-5RP			
L 32341	8140-526-363	DR 0411 15UH 5%			
L 32342	8140-526-363	DR 0411 15UH 5%			
L 32359	8140-526-361	DR 0411 10UH 5%			
L 40010	29500-817.97	FUNKENTSTOERDROSSEL/ INTERFERENCE SUPPR. COIL			
L 45613	8104-982-003	FERRITPERLE BL02RN2-R62/ FERRITE BEAD			
L 46001	8140-526-361	DR 0411 10UH 5%			
L 46002	8140-526-355	DR 0411 3,9UH 5%			
L 46003	8140-526-355	DR 0411 3,9UH 5%			
L 46004	8140-526-355	DR 0411 3,9UH 5%			
L 70508	09241-035.97	STABKERNDRÖSSEL/ BAR CORE CHOKE COIL			
L 87052	8104-982-051	FERRITPERLE HF55 BTL 3,5X/ FERRITE BEAD			
Q 32305	8382-439-185	QUARZ 18,432 MHZ			
Q 46001	8602-341-160	KERRES #160 20,48MHZ			
Q 87004	8602-341-085	CER.RES.85 4,00 MG			

ES GELTEN DIE VORSCHRIFTEN UND SICHERHEITSHIN-
WEISE GEMÄSS DEM SERVICE MANUAL "SICHERHEIT",
SACH-NUMMER 72010-800.00, SOWIE ZUSÄTZLICH DIE
EVENTUELL ABWEICHENDEN, LANDESSPEZIFISCHEN
VORSCHRIFTEN!
Btx *32700#



THE REGULATIONS AND SAFETY INSTRUCTIONS SHALL
BE VALID AS PROVIDED BY THE "SAFETY" SERVICE MA-
NUAL, PART NUMBER 72010-800.00, AS WELL AS THE
RESPECTIVE NATIONAL DEVIATIONS.

ÄNDERUNGEN VORBEHALTEN / SUBJECT TO ALTERATION

Ersatzteilliste
Spare Parts List

02 / 97

GRUNDIG

TV

CUC 1984 NETZ

SACH-NR. / PART NO.: 29701-098.19

POS. NR. POS. NO.	ABB. FIG.	SACHNUMMER PART NUMBER	ANZ. QTY.	BEZEICHNUNG (D)	DESCRIPTION (GB)
0001.000	△	29303-399.51		NETZ EINBAUGERAETESTECKER	POWER BUILT-IN APPLIANCE
0003.000		29303-153.13		MONTAGECLIP T644	MOUNTING CLIP T644
0004.000		29303-153.12		MONTAGECLIP D61011/61016/61056/ IC61001/61006/61050/T50028/IC50010/ T50029/D53072/53071/IC61030/D61036/61026	MOUNTING CLIP D61011/61016/61056/ IC61001/61006/61050/T50028/IC50010/ T50029/D53072/53071/IC61030/D61036/61026
0005.000		29303-153.01		MONTAGECLIP T53001	MOUNTING CLIP T53001
0006.000		29303-153.16		MONTAGECLIP T52003	MOUNTING CLIP T52003
0007.000		29303-156.18		FOLIE WAERMELEITEND T644	FOIL HEAT CONDUCTING T644
0008.000		29303-156.20		FOLIE WAERMELEITEND IC61001/61006/ 61050/T50028/IC50010/T50029/D52003/ D53072/53071/IC61030/D61036/61026/ D61011/61016/61056	FOIL HEAT CONDUCTING IC61001/61006/ 61050/T50028/IC50010/T50029/D52003/ D53072/53071/IC61030/D61036/61026/ D61011/61016/61056
0009.000		29303-156.23		FOLIE WAERMELEITEND T53001	FOIL HEAT CONDUCTING T53001
0010.000	△	29303-230.02		FUNKENSTRECKE 1,6KV	SPARK GAP 1.6KV
0011.000	△	09621-113.02	2	SICHERUNGSHALTER	FUSE HOLDER
0012.000	△	29201-475.01		FOKUS U.UG2-REGLER	FOCUS AND UG2-CONTROLLER
		29305-025.29		DYN.-FOKUSSIERUNG KEIN E-TEIL	DYNAMIC FOCUSING NO SPARE PART

POS. NR. POS. NO.	SACHNUMMER PART NUMBER	BEZEICHNUNG DESCRIPTION	POS. NR. POS. NO.	SACHNUMMER PART NUMBER	BEZEICHNUNG DESCRIPTION
C 21001	8563-731-613	MKS 4 (100) 0,01 UF 10%	C 62022	△ 8660-098-238	SI-KERKO B-SS 2200PF 20%
C 50012	8452-996-147	ELKO 1000UF 20% 25V	C 62048	△ 8660-098-234	SI-KERKO B-SS 1000PF 20%
C 50026	8452-996-147	ELKO 1000UF 20% 25V	C 62501	△ 8511-793-047	MP 3 0,47 UF 20% 250VW
C 53012	8515-911-602	FKP1 142PF 2,5% 2000V	C 62502	△ 8511-793-045	FOKO MP3 0,33UF 20% 250VW
C 53036	△ 8660-098-219	SI-KERKO B-SS 220PF 20%	C 64006	8515-911-603	FKP1 120PF +0-10% 2000V
C 53037	8563-731-613	MKS 4 (100) 0,01 UF 10%	D 21001	8309-204-015	DIODE BY203S-20 TFK
C 53038	8563-731-613	MKS 4 (100) 0,01 UF 10%	D 21212	8309-215-020	DIODE 1 N 4004 -GA
C 53071	8515-911-402	FOKO FKP1 0,011UF 3,5% 20	D 21221	8309-215-045	DIODE 1N4148
C 54006	8650-067-046	HV-KERKO 100PF 20% 1KV	D 21222	8309-215-045	DIODE 1N4148
C 60001	8650-081-125	HV-KERKO 1000PF 20% 1KV	D 21231	8309-215-045	DIODE 1N4148
C 60009	8515-911-040	FKP1 220PF 10% 1600V	D 21232	8309-215-045	DIODE 1N4148
C 60012	8650-081-111	HV-KERKO 270PF 20% 2KV	D 50013	8309-516-283	DIODE BYV 28-200 RA 12,5/
C 60023	8650-081-125	HV-KERKO 1000PF 20% 1KV	D 52003	8309-215-045	DIODE 1N4148
C 60024	8650-081-125	HV-KERKO 1000PF 20% 1KV	D 52006	8309-215-020	DIODE 1 N 4004 -GA
C 60026	8650-081-125	HV-KERKO 1000PF 20% 1KV	D 53039	8309-720-052	Z DIODE 5,1 C 0,5W
C 60027	8650-081-125	HV-KERKO 1000PF 20% 1KV	D 54001	8309-215-466	DIODE 1 N 4936
C 60224	8515-911-038	FKP1 100PF 10% 1600V	D 54006	8309-516-038	DIODE BYV38 TFK
C 61004	8452-996-147	ELKO 1000UF 20% 25V	D 55003	8309-720-042	Z DIODE 4,3 B 0,5W
C 61011	8650-067-046	HV-KERKO 100PF 20% 1KV	D 55004	8309-215-045	DIODE 1N4148
C 61013	8452-097-057	ELKO 28 1000UF 63V	D 55012	8309-720-333	Z DIODE 33 C 0,5W
C 61016	8515-911-038	FKP1 100PF 10% 1600V	D 58001	8309-215-045	DIODE 1N4148
C 61021	8650-067-046	HV-KERKO 100PF 20% 1KV	D 58003	8309-720-052	Z DIODE 5,1 C 0,5W
C 61026	8650-067-046	HV-KERKO 100PF 20% 1KV	D 58004	8309-215-045	DIODE 1N4148
C 61032	8452-996-147	ELKO 1000UF 20% 25V	D 58007	8309-720-028	Z DIODE 2,7 B 0,5W
C 61036	8650-067-046	HV-KERKO 100PF 20% 1KV	D 58011	8309-215-045	DIODE 1N4148
C 61037	8452-097-057	ELKO 28 1000UF 63V	D 58012	8309-215-045	DIODE 1N4148
C 61042	8452-996-107	ELKO 2200UF 20% 16V	D 58021	8309-215-045	DIODE 1N4148
C 61056	8650-067-046	HV-KERKO 100PF 20% 1KV	D 58022	8309-215-045	DIODE 1N4148
C 61061	8650-067-046	HV-KERKO 100PF 20% 1KV	D 60006	8309-820-460	DIODE MUR460
C 61064	8452-996-150	ELKO 2200UF 20% 25V	D 60007	8309-820-460	DIODE MUR460
C 61066	8650-067-046	HV-KERKO 100PF 20% 1KV	D 60012	8309-516-754	DIODE BYT53B TFK/ EGP10B
C 62021	△ 8660-098-238	SI-KERKO B-SS 2200PF 20%			

Btx *32700#

ÄNDERUNGEN VORBEHALTEN
SUBJECT TO ALTERATION

POS. NR. POS. NO.	SACHNUMMER PART NUMBER	BEZEICHNUNG DESCRIPTION
----------------------	---------------------------	----------------------------

D 60014	8309-200-021	DIODE BAV21 ITT/ TFK
D 60023	8308-560-520	GLR.B 380 C 3700/2200
D 60201	8309-215-045	DIODE 1N4148
D 60202	8309-215-045	DIODE 1N4148
D 60203	8309-720-083	Z DIODE 8,2 B 0,5W
D 60204	8309-720-131	Z DIODE 13 B 0,5W
D 60207	8309-215-020	DIODE 1 N 4004 -GA
D 60208	8309-215-020	DIODE 1 N 4004 -GA
D 60223	8309-215-045	DIODE 1N4148
D 60224	8309-201-159	DIODE BA159
D 60225	8309-663-180	Z-DIODE BZT03D180
D 60226	8309-663-180	Z-DIODE BZT03D180
D 61001	8309-516-754	DIODE BYT53B TFK/ EGP10B
D 61021	8309-820-420	DIODE MUR420
D 61033	8309-215-020	DIODE 1 N 4004 -GA
D 61061	8309-820-420	DIODE MUR420
D 61062	8309-215-020	DIODE 1 N 4004 -GA
D 61063	8309-215-020	DIODE 1 N 4004 -GA
D 61066	8309-820-420	DIODE MUR420
D 61067	8309-215-020	DIODE 1 N 4004 -GA
D 61068	8309-215-020	DIODE 1 N 4004 -GA
D 64011	8309-200-021	DIODE BAV21 ITT/ TFK
D 64012	8309-200-021	DIODE BAV21 ITT/ TFK
D 64013	8309-200-021	DIODE BAV21 ITT/ TFK
D 64014	8309-200-021	DIODE BAV21 ITT/ TFK

IC 55010	8305-338-145	IC TDA 8145
IC 58010	8305-204-393	IC LM 393P TID/393N RAY/
IC 60010	8305-354-605	IC TDA 4605/3
IC 61310	8305-204-357	IC LM 358 N NSC/TID/MOT/

K 53030	△ 8324-801-300	KASKADE BG2034-641-3000G
---------	----------------	--------------------------

L 53001	8104-982-056	FERRITPERLE HF70 BTL 3,5X
L 53002	8104-982-056	FERRITPERLE HF70 BTL 3,5X
L 53003	8104-982-056	FERRITPERLE HF70 BTL 3,5X/
		FERRITE BEAD
L 53012	09240-114.04	DROSSEL 1,5 MH/CHOKE COIL
L 53021	29203-122.97	LINEARITAETSGREGLER (70CM/)
		LINEARITY CONTROL
L 53074	09246-859.62	SPULE BRUECKE M.KERN 260U/
		BRIDGE COIL
L 55014	09245-816.01	O/W AUSKOPPELSPULE/
		E/W DECOUPLING COIL
L 60006	29701-739.08	DAEMPUNGSPERLE
L 61011	8104-982-014	DAEMPUNGSPERLE 4330 030
L 61014	8104-982-014	DAEMPUNGSPERLE 4330 030
L 61016	8104-982-014	DAEMPUNGSPERLE 4330 030
L 61021	8104-982-014	DAEMPUNGSPERLE 4330 030
L 61026	8104-982-014	DAEMPUNGSPERLE 4330 030
L 61036	8104-982-014	DAEMPUNGSPERLE 4330 030
L 61037	8104-982-014	DAEMPUNGSPERLE 4330 030
L 61056	8104-982-014	DAEMPUNGSPERLE 4330 030
L 61061	8104-982-014	DAEMPUNGSPERLE 4330 030
L 61066	8104-982-014	DAEMPUNGSPERLE 4330 030/
		DAMPING BEAD
L 62501	△ 29500-832.97	FUNKENTSTOERDROSSEL/
		INTERFERENCE SUPPR. COIL

OK 60031	△ 8306-000-012	OPTOKOPPLER CNY17F1/ CNY1
OK 60046	△ 8306-000-012	OPTOKOPPLER CNY17F1/ CNY1

R 21001	△ 8735-003-273	DRW 0,75W 1 KOHM 10% BWF
R 21101	△ 8705-369-013	MOW 0617 3,3 OHM 5% DRA
R 21102	△ 8705-369-013	MOW 0617 3,3 OHM 5% DRA
R 50007	△ 8766-327-410	MSW 0207 2,4 OHM 1% TK50
R 50008	△ 8766-327-410	MSW 0207 2,4 OHM 1% TK50
R 50027	△ 8700-121-205	KSW 0207 1,5 OHM 5%
R 50029	△ 8766-357-059	MSW 0414 270 OHM 5% TK100
R 52001	△ 8705-321-223	MOW 0411 8,2 OHM 10% SXS

Btx *32700#

POS. NR. POS. NO.	SACHNUMMER PART NUMBER	BEZEICHNUNG DESCRIPTION
----------------------	---------------------------	----------------------------

R 52003	△ 8705-370-039	MOW 0922 39 OHM 5%
R 52006	△ 8705-370-001	MOW 0922 1 OHM 5%
R 53002	△ 8700-121-205	KSW 0207 1,5 OHM 5%
R 53003	△ 8700-121-205	KSW 0207 1,5 OHM 5%
R 53016	△ 8730-280-021	DRW SI S11 7W 6,8 OHM 5%
R 53021	△ 8705-369-065	MOW 0617 470 OHM 5%
R 53036	△ 8760-503-133	MSW 330 KOHM 5% PR03 2322
R 53037	△ 8760-503-133	MSW 330 KOHM 5% PR03 2322
R 53038	△ 8760-503-133	MSW 330 KOHM 5% PR03 2322
R 54001	△ 8735-003-033	DW 0,75W 0,33 OHM 10%
R 54006	△ 8705-329-025	MOW 0411 10 OHM 5% DRA
R 54007	△ 8705-329-025	MOW 0411 10 OHM 5% DRA
R 55001	△ 8766-357-287	MSW 0414 3,9 KOHM 2% TK10
R 55012	△ 8705-329-071	MOW 0411 820 OHM 5% DRA
R 55014	△ 8701-230-817	NKS 3 4,7 OHM 5% ROE
R 58003	△ 8766-302-087	MSW 0207 3,9 KOHM FP
R 60016	△ 8705-369-043	MOW 0617 56 OHM 5%
R 60021	8311-005-017	NTC 4,7 OHM 30%
R 60023	△ 8705-329-127	MOW 0411 180 KOHM 5%
R 60029	△ 8705-369-113	MOW 0617 47 KOHM 5%
R 60207	△ 8700-329-017	KSW NB 0207 4,7 OHM 5%
R 60211	△ 8765-049-155	MSW 0414 2,7 MOHM VDE B
R 60212	△ 8765-049-155	MSW 0414 2,7 MOHM VDE B
R 61001	8790-050-017	ESTR.SK10-A 220 OHM LIN
R 61013	△ 8705-369-079	MOW 0617 1,8 KOHM 5%
R 61018	△ 8705-329-321	MOW 0411 100 KOHM 10%
R 61031	8790-050-025	ESTR.SK10-A 470 OHM LIN
R 61033	△ 8705-370-058	MOW 0922 100 OHM 10%
R 61041	8790-050-017	ESTR.SK10-A 220 OHM LIN
R 61051	8790-050-017	ESTR.SK10-A 220 OHM LIN
R 61059	△ 8700-121-257	KSW 0207 220 OHM 5%
R 61313	8790-050-054	ESTR.SK10-A 22 KOHM LIN
R 62049	△ 8765-049-155	MSW 0414 2,7 MOHM VDE B
R 62505	△ 8311-200-010	PTC #1 DUO

SI 60001	△ 8315-620-225	LOET-SI.-GR 2 A/T
SI 60201	△ 8315-607-026	LOET-SI.-GR 100 MA/T
SI 61012	△ 8315-623-008	LOET-SI.-GR 4 A/T
SI 61022	△ 8315-620-225	LOET-SI.-GR 2 A/T
SI 61026	△ 8315-621-027	LOET-SI.-GR 2,5 A/T
SI 61036	△ 8315-621-027	LOET-SI.-GR 2,5 A/T
SI 61056	△ 8315-621-027	LOET-SI.-GR 2,5 A/T
SI 61061	△ 8315-620-225	LOET-SI.-GR 2 A/T
SI 61066	△ 8315-620-225	LOET-SI.-GR 2 A/T
SI 62501	△ 8315-622-503	SI 5X20 T3,15A H 250V

T 21221	8303-207-548	TRANS BC548C
T 21233	8303-207-548	TRANS BC548C
T 58012	8303-205-548	TRANS BC548B
T 60203	8303-205-548	TRANS BC548B
T 60206	8303-207-558	TRANS.BC 558 C
T 60213	8303-205-558	TRANS BC558B
T 61301	8303-205-548	TRANS BC548B
T 61316	8303-205-548	TRANS BC548B
T 64016	8303-287-639	TRANS.BC 639

TR 52001	09245-812.31	TREIBER-UEBERTRAGER/ TRANSFORMER
TR 60220	△ 29201-701.97	TRAFO STAND-BY/ TRANSFORMER STAND-BY
TR 61000	△ 29201-572.97	TRAFO SPERRWANDLER/ B.O. TYPE CONVERTER
		TRANSFORMER
TR 64001	29201-447.97	FOKUSSIERRUEBERTRAGER/ TRANSFORMER

ÄNDERUNGEN VORBEHALTEN
SUBJECT TO ALTERATION

Ersatzteilliste
Spare Parts List

TV

06 / 97

CUC 1983 HF

SACH-NR. / PART NO.: 29701-097.20

POS. NR. POS. NO.	ABB. FIG.	SACHNUMMER PART NUMBER	ANZ. QTY.	BEZEICHNUNG (D)	DESCRIPTION (GB)
0001.000		29504-162.35	X	BAUSTEIN SIGNAL / ZF+TUNER	MODULE SIGNAL / IF+TUNER
0002.000		29504-104.81	X	BAUSTEIN NF-VERSTÄRKER	MODULE AF AMPLIFIER
0003.000		29504-103.38	X	FEATURE BOX DIGI 6	FEATURE BOX DIGI 6
0004.000		29305-119.24		LP SPEICHER	PCB MEMORY
0005.000		29305-160.34		BAUSTEIN EURO-AV	MODULE EURO-AV
0005.100		29303-119.71		EURO-AV BUCHSE BL	EURO-AV SOCKET BU
		29305-160.35		BAUSTEIN VGA KEIN E-TEIL	MODULE VGA NO SPARE PART
0006.100		29303-119.18		D-SUB BUCHSENLEISTE 15-POL.	D-SUB SOCKET STRIP 15 P
0006.200		29303-168.71		CINCH-BUCHSE 2-FACH RT-WS	CINCH SOCKET 2 FOLD RD-WH
0007.000		29700-631.09		ABDECKUNG EURO-AV TUNER VGA	COVER EURO-AV TUNER VGA
0008.000		29700-636.02		BAUSTEINHALTER	MODULE HOLDER
0011.000		29303-119.66		EURO-AV BUCHSENLEISTE 21-P SCHWARZ	EURO-AV SOCKET STRIP 21 P BLACK
0012.000		29303-119.68		EURO-AV BUCHSENLEISTE 21-P SCHWARZ	EURO-AV SOCKET STRIP 21 P BLACK

X = SIEHE GESONDERTE E-LISTE

X = SEE SEPARATE PARTS LIST

POS. NR. POS. NO.	SACHNUMMER PART NUMBER	BEZEICHNUNG DESCRIPTION	POS. NR. POS. NO.	SACHNUMMER PART NUMBER	BEZEICHNUNG DESCRIPTION
C 70509	8452-996-150	ELKO 2200UF 20% 25V	CT 34530	8301-004-848	SMD-TRANS.BC 848 B
CD 32315	8309-455-330	MELF Z-DIODE 33C 0,5W	CT 43020	8301-005-808	SMD-TRANS.BC 808-25
CD 34513	8325-004-148	SMD DIODE LS 4148	CT 43030	8301-004-848	SMD-TRANS.BC 848 B
CD 34517	8325-004-148	SMD DIODE LS 4148	CT 43050	8301-004-848	SMD-TRANS.BC 848 B
CD 43026	8325-004-148	SMD DIODE LS 4148	CT 43075	8301-004-848	SMD-TRANS.BC 848 B
CD 43208	8325-004-148	SMD DIODE LS 4148	CT 43080	8301-004-848	SMD-TRANS.BC 848 B
CD 65521	8325-004-148	SMD DIODE LS 4148	CT 43090	8301-003-858	SMD-TRANS.BC 858 B
CD 70506	8325-004-148	SMD DIODE LS 4148	CT 43095	8301-003-858	SMD-TRANS.BC 858 B
CD 70507	8325-004-148	SMD DIODE LS 4148	CT 43100	8301-004-848	SMD-TRANS.BC 848 B
CD 70508	8309-455-121	MELF-Z DIODE 12 B 0,5W	CT 43110	8301-004-848	SMD-TRANS.BC 848 B
CD 70517	8325-004-148	SMD DIODE LS 4148	CT 43130	8301-006-858	SMD-TRANS.BC 858 C
CD 70521	8309-455-052	MELF-Z DIODE 5,1 B 0,5W	CT 43135	8301-003-858	SMD-TRANS.BC 858 B
CD 70522	8309-455-033	MELF-Z DIODE 3,3 C 0,5W	CT 43140	8301-004-848	SMD-TRANS.BC 848 B
CD 70523	8325-004-148	SMD DIODE LS 4148	CT 43160	8301-003-858	SMD-TRANS.BC 858 B
CD 87087	8325-004-148	SMD DIODE LS 4148	CT 43165	8301-004-848	SMD-TRANS.BC 848 B
CD 87090	8325-004-148	SMD DIODE LS 4148	CT 43170	8301-004-848	SMD-TRANS.BC 848 B
CD 87093	8325-004-148	SMD DIODE LS 4148	CT 43175	8301-003-858	SMD-TRANS.BC 858 B
CD 87113	8325-004-148	SMD DIODE LS 4148	CT 43185	8301-004-848	SMD-TRANS.BC 848 B
			CT 43190	8301-004-848	SMD-TRANS.BC 848 B
CIC 43020	8305-814-551	SMD IC MC14551BD/R2 MOT	CT 43195	8301-003-858	SMD-TRANS.BC 858 B
CT 32308	8301-003-858	SMD-TRANS.BC 858 B	CT 43200	8301-004-848	SMD-TRANS.BC 848 B
CT 32310	8301-003-858	SMD-TRANS.BC 858 B	CT 43205	8301-004-848	SMD-TRANS.BC 848 B
CT 32312	8301-003-858	SMD-TRANS.BC 858 B	CT 43210	8301-004-848	SMD-TRANS.BC 848 B
CT 32315	8301-003-858	SMD-TRANS.BC 858 B	CT 46005	8301-003-858	SMD-TRANS.BC 858 B
CT 34500	8301-006-848	SMD-TRANS.BC 848 C	CT 65502	8301-003-858	SMD-TRANS.BC 858 B
			CT 65503	8301-006-818	SMD-TRANS.BC 818-40
			CT 65504	8301-006-818	SMD-TRANS.BC 818-40

Btx *32700#

ÄNDERUNGEN VORBEHALTEN / SUBJECT TO ALTERATION

POS. NR. POS. NO.	SACHNUMMER PART NUMBER	BEZEICHNUNG DESCRIPTION	POS. NR. POS. NO.	SACHNUMMER PART NUMBER	BEZEICHNUNG DESCRIPTION
CT 65505	8301-003-858	SMD-TRANS.BC 858 B	Q 87004	8602-341-085	CER.RES.85 4,00 MG
CT 65506	8301-003-858	SMD-TRANS.BC 858 B	Q 87054	8602-341-145	KERRES #145/2 16MHZ
CT 65508	8301-006-848	SMD-TRANS.BC 848 C			
CT 65510	8301-006-848	SMD-TRANS.BC 848 C	R 32315	△ 8705-370-099	MOW 0922 12 KOHM 5%
CT 65525	8301-006-848	SMD-TRANS.BC 848 C	R 32342	△ 8701-121-027	KSW SI B 12 OHM 5%
CT 65530	8301-006-858	SMD-TRANS.BC 858 C	R 32359	△ 8700-329-041	KSW NB 0207 47 OHM 5%
CT 65535	8301-004-848	SMD-TRANS.BC 848 B	R 41016	△ 8700-329-027	KSW NB 0207 12 OHM 5%
CT 65536	8301-003-858	SMD-TRANS.BC 858 B	R 43021	△ 8701-121-021	KSW SI B 6,8 OHM 5%
CT 70505	8301-004-848	SMD-TRANS.BC 848 B	R 65541	△ 8311-212-070	PTC C 890 A120-A70 SIE
CT 70520	8301-006-848	SMD-TRANS.BC 848 C	R 65542	△ 8705-369-073	MOW 0617 1 KOHM 5%
CT 70525	8301-006-858	SMD-TRANS.BC 858 C			
CT 87090	8301-004-848	SMD-TRANS.BC 848 B	T 45613	8303-812-369	TRANS PH2369 PHI
CT 87100	8301-003-858	SMD-TRANS.BC 858 B			
CT 87105	8301-003-858	SMD-TRANS.BC 858 B			
CT 87115	8301-003-858	SMD-TRANS.BC 858 B			
D 32342	8309-215-020	DIODE 1 N 4004 -GA			
D 32343	8309-215-020	DIODE 1 N 4004 -GA			
D 40010	8309-215-020	DIODE 1 N 4004 -GA			
D 41011	8309-215-045	DIODE 1N4148			
D 45604	8309-215-045	DIODE 1N4148			
D 45605	8309-215-045	DIODE 1N4148			
D 45606	8309-215-045	DIODE 1N4148			
D 45607	8309-215-045	DIODE 1N4148			
D 45611	8309-720-038	Z DIODE 3,9 B 0,5W			
D 45612	8309-215-045	DIODE 1N4148			
D 87091	8309-215-045	DIODE 1N4148			
IC 32300	8305-433-410	IC MSP 3410-15			
IC 32340	8305-205-701	IC 78 M 05 MOT			
IC 34510	8305-334-780	IC TDA 4780 V3			
IC 41010	8305-333-006	IC TDA3006 SMI			
IC 43150	8305-366-417	IC TEA6417			
IC 43200	8305-366-417	IC TEA6417			
IC 43210	8305-366-420	IC TEA6420 SGS			
IC 45600	8305-181-053	IC 74 HC 4053 N TID/PHI/			
IC 45610	8305-182-086	IC 74HCT86N			
IC 45620	8305-180-125	IC 74HC125			
IC 45630	8305-181-053	IC 74 HC 4053 N TID/PHI/			
IC 46010	8305-158-775	SMD IC SDA5275P SIE			
IC 87000	8305-686-640	IC ZC 411181 P			
IC 87020	8305-686-811	IC MC 68 HC 11 F1/FN4			
IC 87030	8130-900-128	IC-FASSUNG DIL 32-POL			
IC 87080	8305-124-008	IC ST 24 C 08 SGS			
IC 87090	8305-210-064	IC MC 33164 P-5RP			
IC 46020	8305-931-400	IC HYB514400BJ-60			
IC 87030	19798-311.28	IC 27C801-150NS PROG.KPL			
L 32341	8140-526-363	DR 0411 15UH 5%			
L 32342	8140-526-363	DR 0411 15UH 5%			
L 32359	8140-526-361	DR 0411 10UH 5%			
L 40010	29500-817.97	FUNKENTSTOERDROSSEL/ INTERFERENCE SUPPR. COIL			
L 45613	8104-982-003	FERRITPERLE BL02RN2-R62/ FERRITE BEAD			
L 46001	8140-526-361	DR 0411 10UH 5%			
L 46002	8140-526-355	DR 0411 3,9UH 5%			
L 46003	8140-526-355	DR 0411 3,9UH 5%			
L 46004	8140-526-355	DR 0411 3,9UH 5%			
L 70508	09241-035.97	STABKERNDRÖSSEL/ BAR CORE CHOKE COIL			
L 87052	8104-982-051	FERRITPERLE HF55 BTL 3,5X/ FERRITE BEAD			
Q 32305	8382-439-185	QUARZ 18,432 MHZ			
Q 46001	8602-341-160	KERRES #160 20,48MHZ			

Es gelten die Vorschriften und Sicherheitshinweise gemäß dem Service Manual "Sicherheit", Sach-Nummer 72010-800.00, sowie zusätzlich die eventuell abweichenden, landesspezifischen Vorschriften!

Btx *32700#



The regulations and safety instructions shall be valid as provided by the "Safety" Service Manual, part number 72010-800.00, as well as the respective national deviations.

ÄNDERUNGEN VORBEHALTEN / SUBJECT TO ALTERATION

Ersatzteilliste
Spare Parts List

09 / 97

GRUNDIG

TV

CUC 1894 NETZ

SACH-NR. / PART NO.: 29701-098.25

POS. NR. POS. NO.	ABB. FIG.	SACHNUMMER PART NUMBER	ANZ. QTY.	BEZEICHNUNG (D)	DESCRIPTION (GB)
0001.000	△	29303-399.51		NETZ EINBAUGERAETESTECKER	POWER BUILT-IN APPLIANCE
0003.000		29303-153.13		MONTAGECLIP T644	MOUNTING CLIP T644
0004.000		29303-153.12		MONTAGECLIP D61011/61016/61056/ IC61001/61006/61050/T50028/IC50010/ T50029/D53072/53071/IC61030/D61036/61026	MOUNTING CLIP D61011/61016/61056/ IC61001/61006/61050/T50028/IC50010/ T50029/D53072/53071/IC61030/D61036/61026
0005.000		29303-153.01		MONTAGECLIP T53001	MOUNTING CLIP T53001
0006.000		29303-153.16		MONTAGECLIP T53001	MOUNTING CLIP T53001
0007.000		29303-156.18		FOLIE WAERMELEITEND T644	FOIL HEAT CONDUCTING T644
0008.000		29303-156.20		FOLIE WAERMELEITEND IC61001/61006/ 61050/T50028/IC50010/T50029/D52003/ D53072/53071/IC61030/D61036/61026/ D61011/61016/61056	FOIL HEAT CONDUCTING 61050/T50028/IC50010/T50029/D52003/ D53072/53071/IC61030/D61036/61026/ D61011/61016/61056
0009.000		29303-156.23		FOLIE WAERMELEITEND T53001	FOIL HEAT CONDUCTING T53001
0010.000	△	29303-230.02		FUNKENSTRECKE 1,6KV	SPARK GAP 1.6KV
0011.000	△	09621-113.02		SICHERUNGSHALTER	FUSE HOLDER
		29305-025.24		DYN.-FOKUSSIERUNG KEIN E-TEIL	DYNAMIC FOCUSING NO SPARE PART

POS. NR. POS. NO.	SACHNUMMER PART NUMBER	BEZEICHNUNG DESCRIPTION	POS. NR. POS. NO.	SACHNUMMER PART NUMBER	BEZEICHNUNG DESCRIPTION
C 21001	8563-731-613	MKS 4 (100) 0,01 UF 10%	C 61061	8650-067-046	HV-KERKO 100PF 20% 1KV
C 50012	8452-996-147	ELKO 1000UF 20% 25V	C 61066	8650-067-046	HV-KERKO 100PF 20% 1KV
C 50026	8452-996-147	ELKO 1000UF 20% 25V	C 62021	△ 8660-098-238	SI-KERKO B-SS 2200PF 20%
C 53012	8515-911-602	FKP1 142PF 2,5% 2000V	C 62022	△ 8660-098-238	SI-KERKO B-SS 2200PF 20%
C 53036	△ 8660-098-219	SI-KERKO B-SS 220PF 20%	C 62048	△ 8660-098-234	SI-KERKO B-SS 1000PF 20%
C 53037	8563-731-613	MKS 4 (100) 0,01 UF 10%	C 62501	△ 8511-793-047	FOKO MP3 0,47UF20%250VW W
C 53038	8563-731-613	MKS 4 (100) 0,01 UF 10%	C 62502	△ 8511-793-045	FOKO MP3 0,33UF 20% 250VW
C 53071	8515-911-690	FKP1 9000PF 3,5% 2000V	C 64001	△ 8502-200-066	FOKO WIMADUR 1500PF 20% 6
C 54006	8650-067-046	HV-KERKO 1000PF 20% 1KV	C 64002	△ 8502-200-066	FOKO WIMADUR 1500PF 20% 6
C 60001	8650-081-125	HV-KERKO 1000PF 20% 1KV	C 64006	8515-911-603	FKP1 120PF +0-10% 2000V
C 60009	8515-911-040	FKP1 220PF 10% 1600V			
C 60012	8650-081-111	HV-KERKO 270PF 20% 2KV	D 21001	8309-204-015	DIODE BY203S-20 TFK
C 60023	8650-081-125	HV-KERKO 1000PF 20% 1KV	D 21201	8309-215-045	DIODE 1N4148
C 60024	8650-081-125	HV-KERKO 1000PF 20% 1KV	D 21202	8309-215-045	DIODE 1N4148
C 60026	8650-081-125	HV-KERKO 1000PF 20% 1KV	D 21203	8309-215-045	DIODE 1N4148
C 60027	8650-081-125	HV-KERKO 1000PF 20% 1KV	D 21206	8309-200-021	DIODE BAV21 ITT/ TFK
C 60224	8515-911-038	FKP1 100PF 10% 1600V	D 21212	8309-215-020	DIODE 1 N 4004 -GA
C 61004	8452-996-147	ELKO 1000UF 20% 25V	D 50013	8309-516-283	DIODE BYV 28-200 RA 12,5/
C 61011	8650-067-046	HV-KERKO 100PF 20% 1KV	D 52003	8309-215-045	DIODE 1N4148
C 61013	8452-097-057	ELKO 28 1000UF 63V	D 52006	8309-215-020	DIODE 1 N 4004 -GA
C 61016	8515-911-038	FKP1 100PF 10% 1600V	D 53039	8309-720-052	Z DIODE 5,1 C 0,5W
C 61021	8650-067-046	HV-KERKO 100PF 20% 1KV	D 53071	8309-204-359	DIODE BY359 1500 PHI/ 5T
C 61026	8650-067-046	HV-KERKO 100PF 20% 1KV	D 53072	8309-204-230	DIODE BY 229-600
C 61032	8452-996-147	ELKO 1000UF 20% 25V	D 54001	8309-201-005	DIODE BA157
C 61036	8650-067-046	HV-KERKO 100PF 20% 1KV	D 54006	8309-516-038	DIODE BYV38 TFK
C 61037	8452-097-057	ELKO 28 1000UF 63V	D 55003	8309-720-038	Z DIODE 3,9 B 0,5W
C 61042	8452-996-107	ELKO 2200UF 20% 16V	D 55004	8309-215-045	DIODE 1N4148
C 61056	8650-067-046	HV-KERKO 100PF 20% 1KV	D 55012	8309-720-333	Z DIODE 33 C 0,5W

Btx *32700#

ÄNDERUNGEN VORBEHALTEN / SUBJECT TO ALTERATION

POS. NR. POS. NO.	SACHNUMMER PART NUMBER	BEZEICHNUNG DESCRIPTION
----------------------	---------------------------	----------------------------

D 58001	8309-215-045	DIODE 1N4148
D 58003	8309-720-052	Z DIODE 5,1 C 0,5W
D 58004	8309-215-045	DIODE 1N4148
D 58007	8309-720-028	Z DIODE 2,7 B 0,5W
D 58011	8309-215-045	DIODE 1N4148
D 58012	8309-215-045	DIODE 1N4148
D 58021	8309-215-045	DIODE 1N4148
D 58022	8309-215-045	DIODE 1N4148
D 60006	8309-820-460	DIODE MUR460
D 60007	8309-820-460	DIODE MUR460
D 60012	8309-516-754	DIODE BYT53B TFK/ EGP10B
D 60014	8309-200-021	DIODE BAV21 ITT/ TFK
D 60023	8308-560-520	GLR.B 380 C 3700/2200
D 60201	8309-215-045	DIODE 1N4148
D 60202	8309-215-045	DIODE 1N4148
D 60203	8309-720-083	Z DIODE 8,2 B 0,5W
D 60204	8309-720-131	Z DIODE 13 B 0,5W
D 60207	8309-215-020	DIODE 1 N 4004 -GA
D 60208	8309-215-020	DIODE 1 N 4004 -GA
D 60223	8309-215-045	DIODE 1N4148
D 60224	8309-201-159	DIODE BA159
D 60225	8309-663-180	Z-DIODE BZT03D180
D 60226	8309-663-180	Z-DIODE BZT03D180
D 61001	8309-516-754	DIODE BYT53B TFK/ EGP10B
D 61011	8309-820-840	DIODE MUR 840/BYV 29-400/
D 61016	8309-820-880	DIODE MUR 880
D 61021	8309-820-420	DIODE MUR420
D 61026	8309-820-840	DIODE MUR 840/BYV 29-400/
D 61033	8309-215-020	DIODE 1 N 4004 -GA
D 61036	8309-820-840	DIODE MUR 840/BYV 29-400/
D 61056	8309-820-840	DIODE MUR 840/BYV 29-400/
D 61061	8309-820-420	DIODE MUR420
D 61062	8309-215-020	DIODE 1 N 4004 -GA
D 61063	8309-215-020	DIODE 1 N 4004 -GA
D 61066	8309-820-420	DIODE MUR420
D 61067	8309-215-020	DIODE 1 N 4004 -GA
D 61068	8309-215-020	DIODE 1 N 4004 -GA
D 64011	8309-200-021	DIODE BAV21 ITT/ TFK
D 64012	8309-200-021	DIODE BAV21 ITT/ TFK
D 64013	8309-200-021	DIODE BAV21 ITT/ TFK
D 64014	8309-200-021	DIODE BAV21 ITT/ TFK

IC 55010	8305-338-145	IC TDA8145
IC 58010	8305-204-393	IC LM393P TID/ 393N RAY/
IC 60010	8305-354-605	IC TDA4605/3
IC 61310	8305-204-357	IC LM358N NSC/TID/MOT/RA
IC 50010	8305-344-173	IC TDA4173AF
IC 61001	8305-204-317	IC LM317T NSC/MOT/SGS
IC 61006	8305-204-317	IC LM317T NSC/MOT/SGS
IC 61030	8305-204-317	IC LM317T NSC/MOT/SGS
IC 61040	8305-204-350	IC LM350T
IC 61050	8305-204-350	IC LM350T

K 53030	△ 8324-800-326	KASKADE BG 2034 642 3206
---------	----------------	--------------------------

L 53001	8104-982-056	FERRITPERLE HF70 BTL 3,5X
L 53002	8104-982-056	FERRITPERLE HF70 BTL 3,5X
L 53003	8104-982-056	FERRITPERLE HF70 BTL 3,5X/ FERRITE BEAD

L 53012	09240-114.04	DROSSEL 1,5 MH/CHOKE COIL
L 53021	29203-117.97	LINEARITAETSREGLER/ LINEARITY CONTROL

L 53074	09246-859.53	BRUECKENSPULE MIT KERN/ BRIDGE COIL
---------	--------------	-------------------------------------

L 55014	09245-816.01	O/W AUSKOPPELSPULE/ E/W DECOUPLING COIL
---------	--------------	---

L 60006	29701-739.08	DAEMPFUNGSPERLE
L 61011	8104-982-014	DAEMPFUNGSPERLE 4330 030
L 61014	8104-982-014	DAEMPFUNGSPERLE 4330 030
L 61016	8104-982-014	DAEMPFUNGSPERLE 4330 030

POS. NR. POS. NO.	SACHNUMMER PART NUMBER	BEZEICHNUNG DESCRIPTION
----------------------	---------------------------	----------------------------

L 61021	8104-982-014	DAEMPFUNGSPERLE 4330 030
L 61026	8104-982-014	DAEMPFUNGSPERLE 4330 030
L 61036	8104-982-014	DAEMPFUNGSPERLE 4330 030
L 61037	8104-982-014	DAEMPFUNGSPERLE 4330 030
L 61056	8104-982-014	DAEMPFUNGSPERLE 4330 030
L 61061	8104-982-014	DAEMPFUNGSPERLE 4330 030
L 61066	8104-982-014	DAEMPFUNGSPERLE 4330 030/ DAMPING BEAD

L 62501	△ 29500-834.97	FUNKENTSTOERDROSSEL/ INTERFERENCE SUPPR. COIL
---------	----------------	---

OK 60031	△ 8306-000-012	OPTOKOPPLER CNY17F1/ CNY1
OK 60046	△ 8306-000-012	OPTOKOPPLER CNY17F1/ CNY1

R 21001	△ 8735-003-273	DRW 0,75W 1 KOHM 10% BWF2
R 21102	△ 8735-003-047	DW 0,75W 0,47 OHM 5%
R 50007	△ 8766-327-405	MSW 0207 1,5 OHM 1% TK50
R 50008	△ 8766-327-204	MSW 0207 1,3 OHM 2% TK100
R 50027	△ 8700-121-205	KSW 0207 1,5 OHM 5%
R 50029	△ 8766-357-059	MSW 0414 270 OHM 5% TK100
R 52001	△ 8705-329-017	MOW 0411 4,7 OHM 5% DRA
R 52003	△ 8705-370-039	MOW 0922 39 OHM 5%
R 52006	△ 8705-370-001	MOW 0922 1 OHM 5%
R 53002	△ 8700-121-205	KSW 0207 1,5 OHM 5%
R 53003	△ 8700-121-205	KSW 0207 1,5 OHM 5%
R 53016	△ 8730-280-021	DRW SI S11 7W 6,8 OHM 5%
R 53021	△ 8705-369-063	MOW 0617 390 OHM 5%
R 53036	△ 8760-503-133	MSW 330 KOHM 5% PR03 2322
R 53037	△ 8760-503-133	MSW 330 KOHM 5% PR03 2322
R 53038	△ 8760-503-133	MSW 330 KOHM 5% PR03 2322
R 54001	△ 8735-003-033	DRW 0,75W 0,33 OHM 10% BW
R 54006	△ 8705-329-025	MOW 0411 10 OHM 5% DRA
R 54007	△ 8705-329-025	MOW 0411 10 OHM 5% DRA
R 55001	△ 8766-357-287	MSW 0414 3,9 KOHM 2% TK10
R 55012	△ 8705-329-071	MOW 0411 820 OHM 5% DRA
R 55014	△ 8701-230-817	NKS 3 4,7 OHM 5% ROE
R 58003	△ 8766-302-087	MSW 0207 3,9 KOHM FP
R 60016	△ 8705-369-043	MOW 0617 56 OHM 5%
R 60021	8311-005-017	NTC 4,7 OHM 30% S237/S234
R 60023	△ 8705-329-127	MOW 0411 180 KOHM 5%
R 60029	△ 8705-369-113	MOW 0617 47 KOHM 5%
R 60207	△ 8700-329-017	KSW NB 0207 4,7 OHM 5%
R 60211	△ 8765-049-155	MSW 0414 2,7 MOHM VDE B
R 60212	△ 8765-049-155	MSW 0414 2,7 MOHM VDE B
R 61001	8790-050-017	ESTR.SK10-A 220 OHM LIN
R 61013	△ 8705-369-079	MOW 0617 1,8 KOHM 5%
R 61018	△ 8705-329-321	MOW 0411 100 KOHM 10%
R 61031	8790-050-025	ESTR.SK10-A 470 OHM LIN
R 61033	△ 8705-370-058	MOW 0922 100 OHM 10%
R 61041	8790-050-017	ESTR.SK10-A 220 OHM LIN
R 61051	8790-050-017	ESTR.SK10-A 220 OHM LIN
R 61059	△ 8700-121-467	KSW 0207 560 OHM 2%
R 61313	8790-050-051	ESTR.SK10-A 10 KOHM LIN
R 62049	△ 8765-049-155	MSW 0414 2,7 MOHM VDE B
R 62505	△ 8311-200-012	PTC #3 DUO
R 64006	8799-999-621	FOKUSREG.90/120 MOHM1887N

SI 60001	△ 8315-620-225	LOET-SI.-GR 2 A/T
SI 60201	△ 8315-607-026	LOET-SI.-GR 100 MA/T
SI 61012	△ 8315-623-008	LOET-SI.-GR 4 A/T
SI 61022	△ 8315-620-225	LOET-SI.-GR 2 A/T
SI 61026	△ 8315-621-027	LOET-SI.-GR 2,5 A/T
SI 61036	△ 8315-621-027	LOET-SI.-GR 2,5 A/T
SI 61056	△ 8315-621-027	LOET-SI.-GR 2,5 A/T
SI 61061	△ 8315-620-225	LOET-SI.-GR 2 A/T
SI 61066	△ 8315-620-225	LOET-SI.-GR 2 A/T
SI 62501	△ 8315-622-503	SI 5X20 23,15A H 250V

T 644	8302-805-050	TRANS.IRF PC 50
T 21211	8303-401-299	TRANS.BF299 G ITT/PBF259

Btx *32700#

ÄNDERUNGEN VORBEHALTEN / SUBJECT TO ALTERATION

GRUNDIG

TV

Ersatzteilliste
Spare Parts List

11 / 96

ERSETZT AUSGABE 4/96
SUBSTITUTE EDITION 4/96

BILDROHRPLATTE DIGI 6
PICTURE TUBE BOARD DIGI 6

SACH-NR. / PART NO.: 29305-122.07

POS. NR. POS. NO.	ABB. FIG.	SACHNUMMER PART NUMBER	ANZ. QTY.	BEZEICHNUNG (D)	DESCRIPTION (GB)
----------------------	--------------	---------------------------	--------------	--------------------	---------------------

0001.000	△	29303-752.15		BILDROHRFASSUNG	CRT SOCKET
0002.000		29303-153.02	3	MONTAGECLIP IC24000/24030/24070	ASSEMBLY CLIP IC24000/24030/24070

POS. NR. POS. NO.	SACHNUMMER PART NUMBER	BEZEICHNUNG DESCRIPTION
----------------------	---------------------------	----------------------------

C 21104	8563-731-615	KF 17 0,015 UF 20% 1500V
C 24003	8668-203-002	ABBLOCK-C 0,022UF -GR 25V
C 24006	8668-203-023	ABBLOCK-C 0,1 UF -GR 25V
C 24013	8668-203-023	ABBLOCK-C 0,1 UF -GR 25V
C 24033	8668-203-002	ABBLOCK-C 0,022UF -GR 25V
C 24036	8668-203-023	ABBLOCK-C 0,1 UF -GR 25V
C 24073	8668-203-002	ABBLOCK-C 0,022UF -GR 25V

D 24011	8309-720-034	Z DIODE 3,3 B 0,5W
D 24071	8309-215-045	DIODE 1N4148
D 65002	8309-215-045	DIODE 1N4148
D 65003	8309-215-045	DIODE 1N4148
D 65011	8309-215-045	DIODE 1N4148
D 65017	8309-200-021	DIODE BAV21 ITT/ TFK
D 65021	8309-215-045	DIODE 1N4148
D 65027	8309-200-021	DIODE BAV21 ITT/ TFK

IC 24000	8305-336-111	IC TDA6111N4
IC 24030	8305-336-111	IC TDA6111N4
IC 24070	8305-336-111	IC TDA6111N4

R 21101	8766-357-123	MSW 0414 120 KOHM 5% TK10
R 21102	8797-215-674	ESTR.470 KOHM LIN FN PRE
R 21103	8766-357-137	MSW 0414 470 KOHM 5% TK10
R 21104	8766-357-137	MSW 0414 470 KOHM 5% TK10
R 65022	8700-011-276	KSW 0204 1,3 KOHM 5%

T 65005	8303-275-328	TRANS.BC 328-40
T 65010	8303-283-338	TRANS BC338-40
T 65015	8302-624-793	TRANS.2 SC 4793 TOS
T 65025	8302-611-837	TRANS.2 SA 1837 TOS

Es gelten die Vorschriften und Sicherheitshinweise gemäß dem Service Manual "Sicherheit", Sach-Nummer 72010-800.00, sowie zusätzlich die eventuell abweichenden, landesspezifischen Vorschriften!



The regulations and safety instructions shall be valid as provided by the "Safety" Service Manual, part number 72010-800.00, as well as the respective national deviations.

ÄNDERUNGEN VORBEHALTEN / SUBJECT TO ALTERATION

Btx *32700#

GRUNDIG

TV

Ersatzteilliste
Spare Parts List

02 / 97

BILDROHRPLATTE
PICTURE TUBE BOARD

SACH-NR. / PART NO.: 29305-122.15

POS. NR. POS. NO.	ABB. FIG.	SACHNUMMER PART NUMBER	ANZ. QTY.	BEZEICHNUNG (D)	DESCRIPTION (GB)
----------------------	--------------	---------------------------	--------------	--------------------	---------------------

0001.000	△	29303-758.01		BILDROHRFASSUNG	PICTURE TUBE SOCKET
0002.000		29303-153.02		MONTAGECLIP IC	MOUNTING CLIP IC

POS. NR. POS. NO.	SACHNUMMER PART NUMBER	BEZEICHNUNG DESCRIPTION
----------------------	---------------------------	----------------------------

C 21104	8563-731-947	FOKO MKS4 4700PF 10% 2000
---------	--------------	---------------------------

D 24011	8309-720-033	Z DIODE 3,3 C 0,5W
D 24071	8309-215-045	DIODE 1N4148
D 65002	8309-215-045	DIODE 1N4148
D 65003	8309-215-045	DIODE 1N4148
D 65011	8309-215-045	DIODE 1N4148
D 65017	8309-200-021	DIODE BAV21 ITT/ TFK
D 65021	8309-215-045	DIODE 1N4148
D 65027	8309-200-021	DIODE BAV21 ITT/ TFK

IC 730	8305-336-111	IC TDA6111N4
IC 750	8305-336-111	IC TDA6111N4
IC 770	8305-336-111	IC TDA6111N4

T 07175	8302-611-837	TRANS.2 SA 1837 TOS
T 07185	8302-624-793	TRANS.2 SC 4793 TOS
T 65005	8303-275-328	TRANS.BC 328-40
T 65010	8303-275-338	TRANS.BC 338-40

Es gelten die Vorschriften und Sicherheitshinweise gemäß dem Service Manual "Sicherheit", Sach-Nummer 72010-800.00, sowie zusätzlich die eventuell abweichenden, landesspezifischen Vorschriften!



The regulations and safety instructions shall be valid as provided by the "Safety" Service Manual, part number 72010-800.00, as well as the respective national deviations.

ÄNDERUNGEN VORBEHALTEN / SUBJECT TO ALTERATION

Btx *32700#