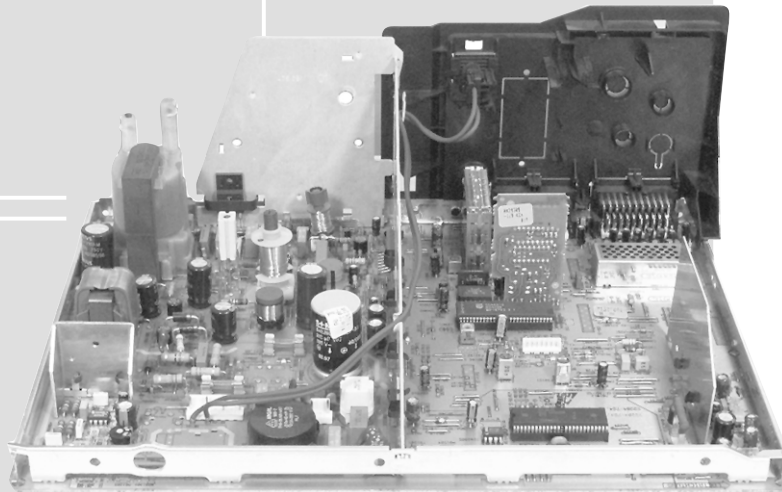


# TV

# Service Manual

1.Ergänzung / Supplement 1



## CUC 2030 N

**ST 70 – 707 NIC/FT**

(G.CK 7575 GB / VNM)

## CUC 2058 N

**MW 82 – 3699 NIC/FT**

(G.CK 7875 GB / VNM)

**MW 82 – 3700 DPL/FT**

(G.CK 7975 GB / VNM)

## CUC 2059 N

**MW 70 – 3699 NIC/FT**

(G.CK 7675 GB / VNM)

**MW 70 – 3700 DPL/FT**

(G.CK 7775 GB / VNM)

Zusätzlich erforderliche Unterlagen für den Komplettservice  
Additionally required Service Documents for the Complete Service

### Service Manual

**CUC 2030 N...**  
**CUC 2080 N**

Materialnr./Part No.  
72010 026 0000

### Service Manual

**Sicherheit**  
**Safety**

Materialnr./Part No.  
72010 800 0000

### Service Training

**CUC 2000**

Materialnr./Part No.  
© 72010 350 3500  
© 72010 350 3600

Materialnummer/Part Number 72010 026 0100

Änderungen vorbehalten/Subject to alteration • Printed in Germany

E-BS 33/32 1299

<http://www.grundig.com>

## Grundig Service

Holln. Deutschland...  
...Mo.-Fr. 8.00-18.00 Uhr

### Technik:

TV	0180/52318-41
TV	0180/52318-49
SAT	0180/52318-48
VCR/LiveCam	0180/52318-42
HiFi/Audio	0180/52318-43
Car Audio	0180/52318-44
Telekommunikation	0180/52318-45
Fax:	0180/52318-51

Planatron (8.00-22.00 Uhr) 0180/52318-99

Ersatzteil-Verkauf: Mo.-Fr. 8.00-19.00 Uhr

Telefon:	0180/52318-40
Fax:	0180/52318-50

Es gelten die Vorschriften und Sicherheitshinweise gemäß dem Service Manual "Sicherheit", Materialnummer 72010 800 0000, sowie zusätzlich die eventuell abweichenden, landesspezifischen Vorschriften!

The regulations and safety instructions shall be valid as provided by the "Safety" Service Manual, part number 72010 800 0000, as well as the respective national deviations.

D

Für die auf der Titelseite aufgeführten Geräte gilt das Service Manual CUC 2030 N...2080 N.  
Diese Ergänzung dokumentiert die Unterschiede bzw. zusätzlichen Bestückungen der Geräte.

Grundlage für den Service sind:

- Service Manual CUC 2030 N...2080 N (Materialnummer 72010 026 0000)
- Service Manual "Sicherheit" (Materialnummer 72010 800 0000)

GB

The Service Manual CUC 2030 N...2080 N applies to the colour television receivers specified on the front page.  
This Manual describes the differences and the additionally fitted components of the TV receivers.

Basic instructions for servicing are given in the:

- Service Manual CUC 2030 N...2080 N (Part number 72010 026 0000)
- Safety Manual (Part number 72010 800 0000)

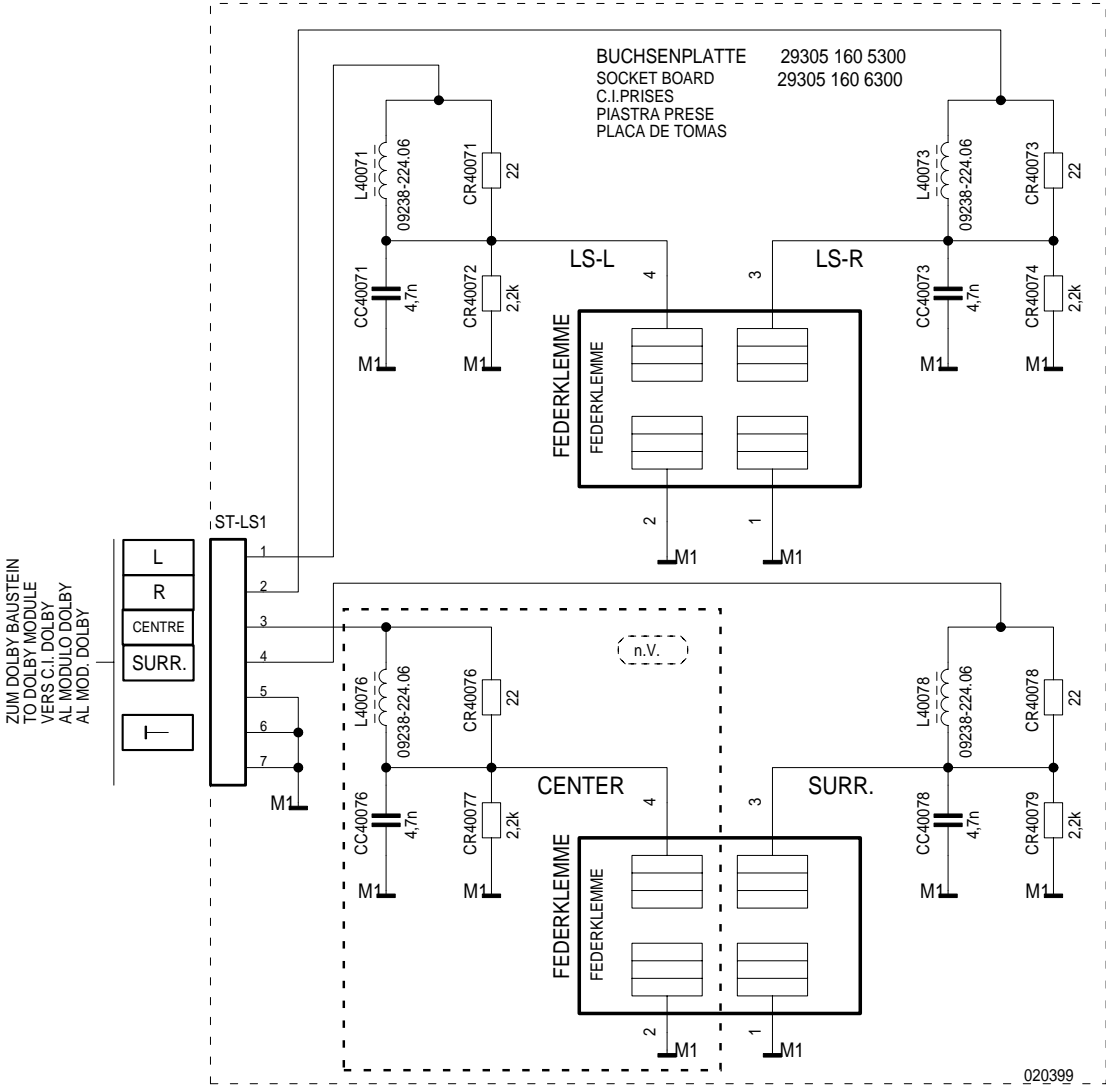
Inhaltsverzeichnis

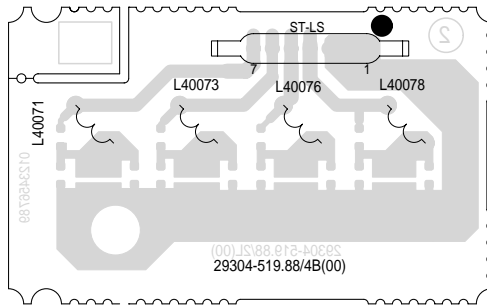
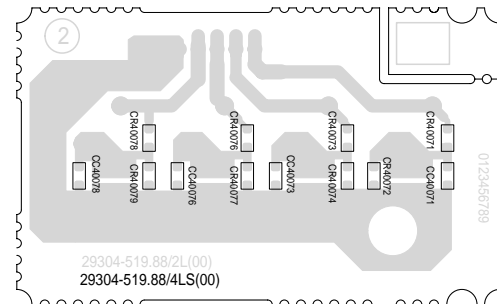
	Seite
Buchsenplatte .....	2
Modulübersicht .....	3
Ersatzteillisten .....	4

Table of Contents

	Page
Socket Board .....	2
Module List .....	3
Spare Parts Lists .....	4

Buchsenplatte / Socket Board



**Bestückungsseite, Ansicht von oben**  
**Component Side, Top View**

**Lötseite, Ansicht von unten**  
**Solder Side, Bottom View**


## Modulübersicht / Module List

		ST 70-707 NIC/FT	MW 70-3699 NIC/FT	MW 70-3700 DPL/FT	MW 82-3699 NIC/FT	MW 82-3700 DPL/FT
		(VNM) CUC 2030 N	(VNM) CUC 2059 N	(VNM) CUC 2059 N	(VNM) CUC 2058 N	(VNM) CUC 2058 N
Bestell-Nr. Order No.		G.CK 7575 GB	G.CK 7675 GB	G.CK 7775 GB	G.CK 7875 GB	G.CK 7975 GB
Chassis-Nr. Chassis No.		29704 009 0400 ww / or 29704 009 0500	29704 003 7400	29704 003 7900	29704 003 4000	29704 003 7700
Tuner	29504 301 0100	●	●	●	●	●
	81406 016 1200	ww / or	ww / or	ww / or	ww / or	ww / or
Feature-Platte CTI/LTI Feature Board CTI/LTI	29305 119 3500	—	●	●	●	●
Panorama View	29305 129 0400	—	●	●	●	●
Bildrohrplatte CRT Panel	29305 122 2300	●	—	—	—	—
	29305 122 2500	—	●	●	●	●
Bedieneinheit Control Unit	29501 082 5900	●	—	—	—	—
Netzschalterplatte Mains Switch Board	29305 165 7100	—	●	●	●	●
Keyboard	29501 083 2500	—	●	●	●	●
Buchsenplatte Click Fit Socket Board Click Fit	29305 160 5300	—	—	●	—	●
Cinch-Buchsenplatte Phone Socket Board	29305 008 3700	—	●	●	●	●
TP 715	29642 062 1102	●	—	—	—	—
TP 750 C	29642 062 1800	ww / or	—	—	—	—
TP 800	29642 061 0104	—	—	—	—	—
TP 810 C	29642 061 1001	—	●	●	●	●
NF-Baustein AF Module	29504 104 7700	—	—	●	—	●
NF-Baustein DPL 2 AF Module DPL 2	G.AD 8900	—	nachrüstbar retrofitable	—	nachrüstbar retrofitable	—
Nachrüstsatz PIP 4 Retrofit kit PIP 4	G.AD 9000	—	nachrüstbar retrofitable	nachrüstbar retrofitable	nachrüstbar retrofitable	nachrüstbar retrofitable
SAT-Baustein SER 250 SAT Module SER 250	G.AE 0700	—	nachrüstbar retrofitable	nachrüstbar retrofitable	nachrüstbar retrofitable	nachrüstbar retrofitable
SAT-Receiver SNR 105	G.AD 9551	nachrüstbar retrofitable	—	—	—	—

Ersatzteilliste  
Spare Parts List

11 / 99

ST 70-707 NIC/FT

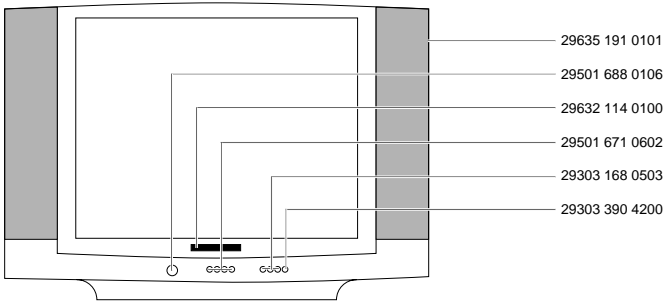
MATERIAL-NR. / PART NO.: 92189 463 7500  
BESTELL-NR. / ORDER NO.: G.CK 75-75 GB SCHWARZ/BLACK

POS. NR. POS. NO.	ABB. FIG.	MATERIAL-NR. PART NUMBER	ANZ. QTY.	BEZEICHNUNG (D)	DESCRIPTION (GB)
		92189 463 7500		ST 70-707 NIC/FT SCHWARZ KEIN E-TEIL	ST 70-707 NIC/FT BLACK NO SPARE PART
0200.000		29635 191 0101	2	GEH-VORDERTEIL DRUCK KPL	CABINET FRONT PART PRINT
0201.000		19126 037 9701		LAUTSPRECHER	LOUDSPEAKER
0211.000		29636 032 0100		ABDECKUNG BUCHSEN	COVER SOCKET
0212.000		29700 638 0109		ABDECKUNG EURO-AV	COVER EURO-AV
0215.000		29501 671 0602		TASTEN-SATZ PROGRAMM/LAUTSTAERKE	KEYS SET PROGRAMME/VOLUME
0218.000		29501 688 0106		NETZTASTENKNOPF	KEY POWER
0219.000		29628 417 0101		DRUCKFEDER	PRESSURE SPRING
0229.000		29632 114 0100		EMBLEM GRUNDIG	EMBLEM GRUNDIG
0230.000		29633 431 0100		INFRA-FENSTER	INFRA WINDOW
0300.000		29636 293 8702		GEH-RUECKTEIL	CABINET REAR PART
0320.000		29110 079 6301		TYPENAUFL.VNM	TYPE LABEL VNM
0500.000		29628 893 0101		TV-STAND LARGE GRUNDIG	TV STAND LARGE GRUNDIG
0700.000	△	09246 131 8504		ENTMAGNETISIERUNGSSPULE M.HALTER	DEGAUSSING COIL W.HOLDER
1100.000	△	83000 304 3500		BILDR. A66EAK71X01 PHILIPS	PICT.TUBE A66EAK71X01 PHILIPS
1100.000	△	83000 304 9500		BILDR. A66EHJ43X31 VIDEOCOLOR	PICT.TUBE A66EHJ43X31 VIDEOCOLOR
1110.000	△	29201 360 0211		ANODENKAPPE M.HOCHSPANNUNGSKABEL	ANODE CAP W.HIGH VOLTAGE CABLE
1300.000		29501 082 5900		BEDIENEINHEIT	CONTROL UNIT
1301.000		29303 390 4200		KOPFHÖRERBUCHSE 3,5 O.SCHALTER	HEADPHONE SOCKET 3,5 W/O SWITCH
1302.000		29303 168 0503		CINCH-BUCHSE 3-FACH FBAS/NF L,R	CINCH SOCKET 3 FOLD FBAS/AF L,R
1310.000		29703 357 1100		TASTSCHALTER PROGRAMM +	KEY SWITCH PROGRAMME +
1320.000		29703 357 1100		TASTSCHALTER PROGRAMM -	KEY SWITCH PROGRAMME -
1330.000		29703 357 1100		TASTSCHALTER LAUTSTAERKE +	KEY SWITCH VOLUME +
1340.000		29703 357 1100		TASTSCHALTER LAUTSTAERKE -	KEY SWITCH VOLUME -
1360.000	△	29703 291 2205		NETZSCHALTER	POWER SWITCH
WW.	△	29703 291 3200		NETZSCHALTER 4A	POWER SWITCH 4A
2100.000	△	82909 913 8600		NETZKABEL KPL	POWER CABLE CPL
2300.000	△	29305 122 2300	X	BILDROHRPLATTE	PICTURE TUBE BOARD
2400.000		29642 062 1102		TP 715 FERNBEDIENUNG	TP 715 REMOTE CONTROL
WW.		29642 062 1800		TP 750 C FERNBEDIENUNG	TP 750 C REMOTE CONTROL
WW.		21894 941 0100		BEDIENUNGSANLEITUNG GB TP 715	OPER.INSTR. GB TP 715
		21894 941 0200		BEDIENUNGSANLEITUNG GB TP 750	OPER.INSTR. GB TP 750
		72010 026 0000		SERVICE MANUAL D/GB	SERVICE MANUAL D/GB
		72010 026 0100		SERVICE MANUAL D/GB 1.ERGAENZUNG	SERVICE MANUAL D/GB 1TH SUPPLEMENT
		29656 004 1500		MONTAGEZUBEHOER F.BILDROHR KEIN E-TEIL	MOUNTING ACCESSORIES F.CRT NO SPARE PART
		29704 009 0400	X	CHASSIS-FS-STEREO PHILIPS-BR CUC 2030 KEIN E-TEIL	CHASSIS TV STEREO PHILIPS-PT CUC 2030 NO SPARE PART
		29704 009 0500	X	CHASSIS-FS-STEREO VIDEOCOLOR-BR CUC 2030 KEIN E-TEIL	CHASSIS TV STEREO VIDEOCOLOR-PT CUC 2030 NO SPARE PART
				X = SIEHE GESONDERTE E-LISTE WW. = WAHLWEISE	X = SEE SEPARATE PARTS LIST WW. = OPTIONAL

ÄNDERUNGEN VORBEHALTEN / SUBJECT TO ALTERATION

POS. NR. POS. NO.	MATERIAL-NR. PART NUMBER	BEZEICHNUNG DESCRIPTION
	29501 082 5900	BEDIENEINHEIT CONTROL UNIT
D 00805	83099 446 0100	LE DIODE TLHR 4601
IC 84001	83053 675 3000	IC TFMS5300 STEHEND
T 44505	83032 055 4800	TRANS BC548B/ BC547B
T 44510	83032 075 5800	TRANS BC558C/ BC557C

POS. NR. POS. NO.	MATERIAL-NR. PART NUMBER	BEZEICHNUNG DESCRIPTION
----------------------	-----------------------------	----------------------------



Es gelten die Vorschriften und Sicherheitshinweise gemäß dem Service Manual "Sicherheit", Mat.-Nummer 72010 800 0000, sowie zusätzlich die eventuell abweichenden, landesspezifischen Vorschriften!



The regulations and safety instructions shall be valid as provided by the "Safety" Service Manual, part number 72010 800 0000, as well as the respective national deviations.

ÄNDERUNGEN VORBEHALTEN / SUBJECT TO ALTERATION

GRUNDIG

TV

Ersatzteilliste  
Spare Parts List

11 / 99

MW 70-3699 NIC/FT

MATERIAL-NR. / PART NO.: 92189 963 7500  
BESTELL-NR. / ORDER NO.: G.CK 76-75 GB SCHWARZ/BLACK

POS. NR. POS. NO.	ABB. FIG.	MATERIAL-NR. PART NUMBER	ANZ. QTY.	BEZEICHNUNG (D)	DESCRIPTION (GB)
		92189 963 7500		MW 70-3699 NIC/FT SCHWARZ KEIN E-TEIL	MW 70-3699 NIC/FT BLACK NO SPARE PART
0200.000		29625 823 0101	2	GEH-VORDERTEIL DRUCK KPL	CABINET FRONT PART PRINT
0201.000		19126 025 9701		LAUTSPRECHER	LOUDSPEAKER
0212.000		29700 638 0109	2	ABDECKUNG EURO-AV	COVER EURO AV
0225.000		29636 310 0101		KLAPPE DRUCK KPL	FLAP PRINT CPL
0229.000		29602 603 5100	2	EMBLEM GRUNDIG	EMBLEM GRUNDIG
0253.000		09647 889 0100		ABGLEICHELEMENT MAGNETSCHEIBE	ALIGNMENT PART MAGNETIC WASHER
0300.000		29636 172 8007	4	GEH-RUECKTEIL	CABINET REAR PART
0320.000		29110 085 0501		TYPENAUFKL.VNM	TYPE LABEL VNM
0350.000		29628 483 0403	4	DISTANZSTUECK	SPACER
0700.000	△	09246 151 8500		ENTMAGNETISIERUNGSSPULE M.HALTER	DEGAUSSING COIL W.HOLDER
		29501 083 2500		KEYBOARD KEIN E-TEIL	KEYBOARD NO SPARE PART
0911.000		29703 357 0100	2	TASTSCHALTER PROGRAMM+	KEY SWITCH PROGRAMME+
0912.000		29703 357 0100		TASTSCHALTER PROGRAMM-	KEY SWITCH PROGRAMME-
0913.000		29703 357 0100	2	TASTSCHALTER LAUTESTAERKE+	KEY SWITCH VOLUME+
0914.000		29703 357 0100		TASTSCHALTER LAUTESTAERKE-	KEY SWITCH VOLUME-
0915.000		29501 698 0103	2	TASTEN-SATZ PROGRAMM/LAUTSTAERKE	KEY SET PROGRAMME/VOLUME
1010.000		29305 008 3700		BUCHSENPLATTE	SOCKET BOARD
1011.000		29303 390 4200	2	KOPFHÖRERBUCHSE 3,5 O.SCHALTER	HEADPHONE SOCKET 3,5 W/O SWITCH
1012.000		29303 168 0503		CINCH-BUCHSE 3-FACH FBAS/NF L,R	CINCH SOCKET 3 FOLD FBAS/AF L,R
1013.000		29501 699 0100	2	AUFNAHME-BUCHSENPLATTE	HOLDER PCB SOCKETBOARD
1100.000	△	83000 660 2300		BILDR.W66EGV023X015 VIDEOCOLOR	PICT.TUBE W66EGV023X015 VIDEOCOLOR
1110.000	△	29201 474 0101	2	ANODENKABEL M.HS-KONDENSATOR	ANODE CABLE HV CAPACITOR
1900.000	△	29305 165 7100		NETZSCHALTERPLATTE	POWER SWITCH BOARD
1901.000	△	29703 291 2205	2	NETZSCHALTER	POWER SWITCH
WW.	△	29703 291 3200		NETZSCHALTER 4A	POWER SWITCH 4A
1907.000		29501 696 0100	2	TASTE M.LICHTLEITER KPL	KEY LIGHT GUIDE CPL
2100.000	△	82909 913 8600		NETZKABEL KPL	POWER CABLE CPL
2300.000	△	29305 122 2500	X	BILDROHRPLATTE	PICTURE TUBE BOARD
2400.000		29642 061 1001		TP 810 C FERNBEDIENUNG	TP 810 C REMOTE CONTROL
		21899 941 0100	2	BEDIENUNGSANLEITUNG GB	OPERATING INSTRUCTION GB
		72010 026 0000		SERVICE MANUAL D/GB	SERVICE MANUAL D/GB
		72010 026 0100		SERVICE MANUAL D/GB 1.ERGAENZUNG	SERVICE MANUAL D/GB 1TH SUPPLEMENT
		29656 004 2600		MONTAGEZUBEHOER FUER BILDROHR KEIN E-TEIL	MOUNTING ACCESSORIES F.CRT NO SPARE PART
		29704 003 7400	X	CHASSIS-FS-STEREO CUC 2059 NIC 16:9 KEIN E-TEIL	CHASSIS TV STEREO CUC 2059 NIC 16:9 NO SPARE PART

X = SIEHE GESONDERTE E-LISTE  
WW. = WAHLWEISEX = SEE SEPARATE PARTS LIST  
WW. = OPTIONAL

ÄNDERUNGEN VORBEHALTEN / SUBJECT TO ALTERATION

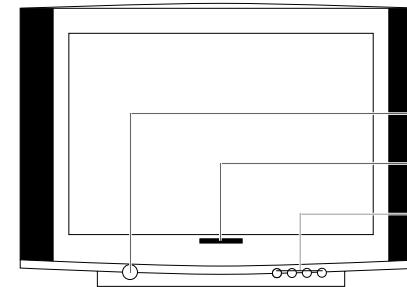
POS. NR.  
POS. NO.MATERIAL-NR.  
PART NUMBERBEZEICHNUNG  
DESCRIPTION29305 165 7100 NETZSCHALTERPLATTE  
POWER SWITCH BOARD

D 85001 83099 661 0000 LE-DIODE TLDR4100

29305 008 3700 BUCHSENPLATTE  
SOCKET BOARD

IC 84001 83053 675 3000 IC TFMS5300 STEHEND

R 44504 87000 112 4600 KSW 0204 75 OHM 5%

T 44505 83032 075 4800 TRANS BC548C/ BC547C  
T 44510 83032 075 5800 TRANS BC558C/ BC557CEs gelten die Vorschriften und Sicherheitshinweise  
gemäß dem Service Manual "Sicherheit", Mat.-Num-  
mer 72010 800 0000, sowie zusätzlich die eventuell  
abweichenden, landesspezifischen Vorschriften!The regulations and safety instructions shall be valid  
as provided by the "Safety" Service Manual, part  
number 72010 800 0000, as well as the respective  
national deviations.

ÄNDERUNGEN VORBEHALTEN / SUBJECT TO ALTERATION

Ersatzteilliste  
Spare Parts List

TV

11 / 99

MW 70-3700 DPL/FT

MATERIAL-NR. / PART NO.: 92189 964 7500

BESTELL-NR. / ORDER NO.: G.CK 77-75 GB

SCHWARZ/BLACK

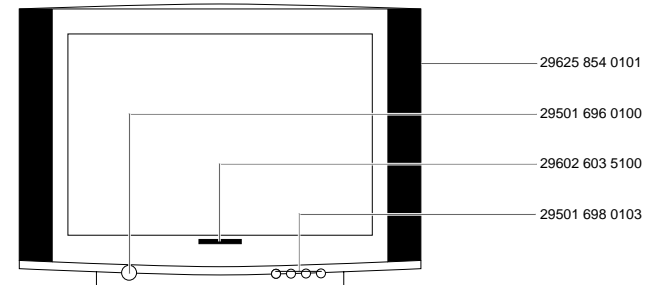
POS. NR. POS. NO.	ABB. FIG.	MATERIAL-NR. PART NUMBER	ANZ. QTY.	BEZEICHNUNG (D)	DESCRIPTION (GB)
		92189 964 7500		MW 70-3700 DPL/FT SCHWARZ KEIN E-TEIL	MW 70-3700 DPL/FT BLACK NO SPARE PART
0200.000		29625 854 0101	2	GEH-VORDERTEIL DRUCK KPL	CABINET FRONT PART PRINT
0201.000		19126 025 9701		LAUTSPRECHER	LOUDSPEAKER
0212.000		29700 638 0109	4	ABDECKUNG EURO-AV	COVER EURO AV
0225.000		29636 310 0101		KLAPPE DRUCK KPL	FLAP PRINT CPL
0229.000		29602 603 5100		EMBLEM GRUNDIG	EMBLEM GRUNDIG
0253.000		09647 889 0100		ABGLEICHELEMENT MAGNETSCHEIBE	ALIGNMENT PART MAGNETIC WASHER
0300.000		29636 172 8007		GEH-RUECKTEIL	CABINET REAR PART
0320.000		29110 086 0501		TYPENAUFL.VNM	TYPE LABEL VNM
0350.000		29628 483 0403		DISTANZSTUECK	SPACER
0700.000	△	09246 151 8500		ENTMAGNETISIERUNGSSPULE M.HALTER	DEGAUSSING COIL W.HOLDER
		29501 083 2500		KEYBOARD KEIN E-TEIL	KEYBOARD NO SPARE PART
0911.000		29703 357 0100		TASTSCHALTER PROGRAMM+	KEY SWITCH PROGRAMME+
0912.000		29703 357 0100	X	TASTSCHALTER PROGRAMM-	KEY SWITCH PROGRAMME-
0913.000		29703 357 0100		TASTSCHALTER LAUTSTAERKE+	KEY SWITCH VOLUME+
0914.000		29703 357 0100		TASTSCHALTER LAUTSTAERKE-	KEY SWITCH VOLUME-
0915.000		29501 698 0103		TASTEN-SATZ	KEY SET
1010.000		29305 008 3700		BUCHSENPLATTE	SOCKET BOARD
1011.000		29303 390 4200		KOPFHOERERBUCHSE 3,5 O.SCHALTER	HEADPHONE SOCKET 3,5 W/O SWITCH
1012.000		29303 168 0503		CINCH-BUCHSE 3-FACH FBAS/NF L,R	CINCH SOCKET 3 FOLD FBAS/AF L,R
1013.000		29501 699 0100		AUFNAHME-BUCHSENPLATTE	HOLDER PCB SOCKETBOARD
1030.000		29305 160 5300		BUCHSENPLATTE (CLICK FIT) KEIN E-TEIL	SOCKET BOARD (CLICK FIT) NO SPARE PART
1031.000		29303 395 0900		FEDERKLEMME 8-FACH	SPRING CLAMP 8 FOLD
1100.000	△	83000 660 2300	X	BILDR.W66EGV023X015 VIDEOCOLOR	PICT.TUBE W66EGV023X015 VIDEOCOLOR
1110.000	△	29201 474 0101		ANODENKABEL M.HS-KONDENSATOR	ANODE CABLE HV CAPACITOR
1900.000	△	29305 165 7100		NETZSCHALTERPLATTE	POWER SWITCH BOARD
1901.000	△	29703 291 2205		NETZSCHALTER	POWER SWITCH
WW.	△	29703 291 3200		NETZSCHALTER 4A	POWER SWITCH 4A
1907.000	△	29501 696 0100		TASTE M.LICHTLEITER KPL	KEY LIGHT GUIDE CPL
2100.000		82909 913 8600		NETZKABEL KPL	POWER CABLE CPL
2300.000		29305 122 2500		BILDROHRPLATTE	PICTURE TUBE BOARD
2400.000		29642 061 1001		TP 810 C FERNBEDIENUNG	TP 810 C REMOTE CONTROL
		21899 941 0201		BEDIENUNGSANLEITUNG GB	OPERATING INSTRUCTION GB
		72010 026 0000		SERVICE MANUAL D/GB	SERVICE MANUAL D/GB
		72010 026 0100		SERVICE MANUAL D/GB 1.ERGAENZUNG	SERVICE MANUAL D/GB 1TH SUPPLEMENT
		29656 004 2600		MONTAGEZUBEHOER FUER BILDROHR KEIN E-TEIL	MOUNTING ACCESSORIES F.CRT NO SPARE PART
		29704 003 7900	X	CHASSIS-FS-STEREO CUC 2059 GB 16:9 KEIN E-TEIL	CHASSIS TV STEREO CUC 2059 GB 16:9 NO SPARE PART

X = SIEHE GESONDERTE E-LISTE  
WW. = WAHLWEISEX = SEE SEPARATE PARTS LIST  
WW. = OPTIONAL

ÄNDERUNGEN VORBEHALTEN / SUBJECT TO ALTERATION

POS. NR. POS. NO.	MATERIAL-NR. PART NUMBER	BEZEICHNUNG DESCRIPTION
	29305 165 7100	NETZSCHALTERPLATTE POWER SWITCH BOARD
D 85001	83099 661 0000	LE-DIODE TLDR4100
	29305 008 3700	BUCHSENPLATTE SOCKET BOARD
IC 84001	83053 675 3000	IC TFMS5300 STEHEND
T 44505	83032 075 4800	TRANS BC548C/BC547C
T 44510	83032 075 5800	TRANS BC558C/BC557C

	29305 160 5300	BUCHSENPLATTE (CLICK FIT) SOCKET BOARD (CLICK FIT)
L 40071	09238 224 0600	HF-DROSSEL
L 40073	09238 224 0600	HF-DROSSEL
L 40076	09238 224 0600	HF-DROSSEL
L 40078	09238 224 0600	HF-DROSSEL



Es gelten die Vorschriften und Sicherheitshinweise gemäß dem Service Manual "Sicherheit", Mat.-Nummer 72010 800 0000, sowie zusätzlich die eventuell abweichenden, landesspezifischen Vorschriften!



The regulations and safety instructions shall be valid as provided by the "Safety" Service Manual, part number 72010 800 0000, as well as the respective national deviations.

ÄNDERUNGEN VORBEHALTEN / SUBJECT TO ALTERATION

GRUNDIG

TV

Ersatzteilliste  
Spare Parts List

11 / 99

MW 82-3699 NIC/FT

MATERIAL-NR. / PART NO.: 92190 163 7500  
BESTELL-NR. / ORDER NO.: G.CK 78-75 GB

SCHWARZ/BLACK

POS. NR. POS. NO.	ABB. FIG.	MATERIAL-NR. PART NUMBER	ANZ. QTY.	BEZEICHNUNG (D)	DESCRIPTION (GB)
		92190 163 7500		MW 82-3699 NIC/FT SCHWARZ KEIN E-TEIL	MW 82-3699 NIC/FT BLACK NO SPARE PART
0200.000		29635 211 0101		GEH-VORDETEIL DRUCK KPL	CABINET FRONT PART PRINT
0201.000		19116 011 7200	2	LAUTSPRECHER	LOUDSPEAKER
0202.000		19115 007 9700	2	HOCHTON-LAUTSPRECHER	TWEETER
0206.000		29636 214 0100		ABDECKUNG LS	COVER LOUDSPEAKER CPL
0212.000		29700 638 0109		ABDECKUNG EURO-AV	COVER EURO-AV
0225.000		29636 343 0101		KLAPPE DRUCK KPL	FLAP PRINT CPL
0226.000		29634 112 0100	2	KLAPPENLAGER KPL.	FLAP BEARING CPL.
0229.000		29602 601 5100		EMBLEM GRUNDIG	EMBLEM GRUNDIG
0230.000		29636 435 0100		IR-FENSTER DRUCK KPL	IR WINDOW PRINT CPL
0253.000		09647 889 0100		ABGLEICHELEMENT MAGNETSCHEIBE	ALIGNMENT PART MAGNETIC WASHER
0300.000		29636 178 0100		GEH-RUECKTEIL OFB	REAR PANEL SURF.TREATED
0320.000		29110 087 0501		TYPEAUFKL.VNM	TYPE LABEL VNM
0700.000	△	09246 152 8504		ENTMAGNETISIERUNGSSPULE M.HALTER	DEGAUSSING COIL W.HOLDER
1010.000		29305 008 3700		BUCHSENPLATTE	SOCKET BOARD
1023.000		29303 390 4200		KOPFHOERERBUCHSE 3,5 O. SCHALTER	HEADPHONE SOCKET 3.5 W/O SWITCH
1024.000		29303 168 0503		CINCH-BUCHSE 3-FACH GE/WS/RT	CINCH SOCKET 3 FOLD GE/WS/RT
1025.000		29501 699 0100		AUFNAHME-BUCHSENPLATTE	HOLDER PCB SOCKETBOARD
1100.000	△	83000 760 2300		BILDR. W76EGV023X015 VIDEOCOLOR	PICT.TUBE W76EGV023X015 VIDEOCOLOR
1110.000	△	29201 474 0101		ANODENKABEL M.HS-KONDENSATOR	ANODE CABLE HV CAPACITOR
1300.000		29501 083 2500		KEYBOARD KEIN E-TEIL	KEYBOARD NO SPARE PART
1310.000		29703 357 0100		TASTSCHALTER PROGRAMM +	KEY SWITCH PROGRAMME +
1320.000		29703 357 0100		TASTSCHALTER PROGRAMM -	KEY SWITCH PROGRAMME -
1330.000		29703 357 0100		TASTSCHALTER LAUTSTAERKE +	KEY SWITCH VOLUME +
1340.000		29703 357 0100		TASTSCHALTER LAUTSTAERKE -	KEY SWITCH VOLUME -
1350.000		29501 698 0103		TASTEN-SATZ PROGRAMM/LAUTSTAERKE	KEY SET PROGRAMME/VOLUME
1900.000		29305 165 7100		NETZSCHALTERPLATTE	POWER SWITCH BOARD
1910.000	△	29703 291 2205		NETZSCHALTER	POWER SWITCH
WW.	△	29703 291 3200		NETZSCHALTER 4A	POWER SWITCH 4A
1970.000	△	29501 696 0100		NETZTASTE M.LICHTLEITER KPL	POWER KEY LIGHT GUIDE
2100.000	△	82909 913 8600		NETZKABEL KPL	POWER CABLE CPL
2300.000	△	29305 122 2500	X	BILDROHRPLATTE	PICTURE TUBE BOARD
2400.000		29642 061 1001		FERNBEDIENUNG TP 810 C	REMOTE CONTROL TP 810 C
		21901 941 0100		BEDIENUNGSANLEITUNG	OPERATING INSTRUCTION
		72010 026 0000		SERVICE MANUAL D/GB	SERVICE MANUAL D/GB
		72010 026 0100		SERVICE MANUAL D/GB 1.ERGAENZUNG	SERVICE MANUAL D/GB 1ST SUPPLEMENT
		29656 004 2700		MONTAGEZUBEHOER FUER BILDROHR KEIN E-TEIL	MOUNTING ACCESSORIES F.PICTURE NO SPARE PART
		29704 003 4000	X	CHASSIS-FS-STEREO CUC2058 KEIN E-TEIL	CHASSIS TV STEREO CUC2058 NO SPARE PART

X = SIEHE GESONDERTE E-LISTE  
WW. = WAHLWEISEX = SEE SEPARATE PARTS LIST  
WW. = OPTIONALPOS. NR.  
POS. NO.MATERIAL-NR.  
PART NUMBERBEZEICHNUNG  
DESCRIPTION29305 165 7100 NETZSCHALTERPLATTE  
POWER SWITCH BOARD

D 85001 83099 661 0000 LE-DIODE TLDR4100

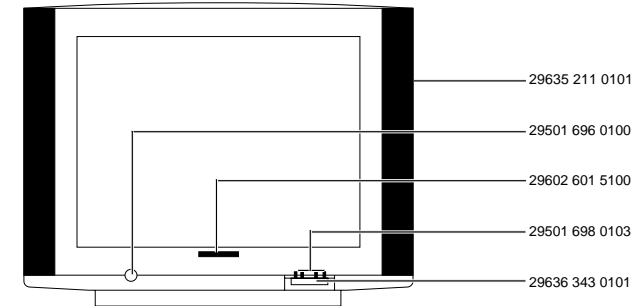
29305 008 3700 BUCHSENPLATTE  
SOCKET BOARD

IC 84001 83053 675 3000 IC TFMS5300 STEHEND

R 44504 87000 112 4600 KSW 0204 75 OHM 5%

T 44505 83032 075 4800 TRANS BC548C/ BC547C

T 44510 83032 075 5800 TRANS BC558C/ BC557C



Es gelten die Vorschriften und Sicherheitshinweise gemäß dem Service Manual "Sicherheit", Mat.-Nummer 72010 800 0000, sowie zusätzlich die eventuell abweichenden, landesspezifischen Vorschriften!



The regulations and safety instructions shall be valid as provided by the "Safety" Service Manual, part number 72010 800 0000, as well as the respective national deviations.

ÄNDERUNGEN VORBEHALTEN / SUBJECT TO ALTERATION

ÄNDERUNGEN VORBEHALTEN / SUBJECT TO ALTERATION

Ersatzteilliste  
Spare Parts List

TV

11 / 99

MW 82-3700 DPL/FT

MATERIAL-NR. / PART NO.: 92190 164 7500

BESTELL-NR. / ORDER NO.: G.CK 79-75 GB

SCHWARZ/BLACK

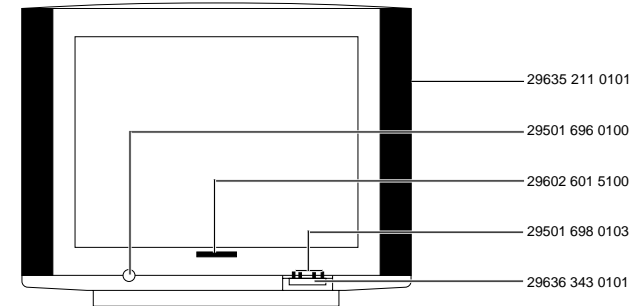
POS. NR. POS. NO.	ABB. FIG.	MATERIAL-NR. PART NUMBER	ANZ. QTY.	BEZEICHNUNG (D)	DESCRIPTION (GB)
		92190 164 7500		MW 82-3700 DPL/FT SCHWARZ KEIN E-TEIL	MW 82-3700 DPL/FT BLACK NO SPARE PART
0200.000		29635 211 0101		GEH-VORDERTEIL DRUCK KPL	CABINET FRONT PART PRINT
0201.000		19116 011 7200	2	LAUTSPRECHER	LOUDSPEAKER
0202.000		19115 007 9700	2	HOCHTON-LAUTSPRECHER	TWEETER
0206.000		29636 214 0100		ABDECKUNG LAUTSPRECHER	COVER LOUDSPEAKER CPL
0212.000		29700 638 0109		ABDECKUNG EURO-AV	COVER EURO-AV
0225.000		29636 343 0101		KLAPPE DRUCK KPL	FLAP PRINT CPL
0226.000		29634 112 0100	2	KLAPPENLAGER KPL.	FLAP BEARING CPL
0229.000		29602 601 5100		EMBLEM GRUNDIG	EMBLEM GRUNDIG
0230.000		29636 435 0200		IR-FENSTER DRUCK KPL	IR WINDOW PRINT CPL
0253.000		09647 889 0100		ABGLEICHELEMENT MAGNETSCHEIBE	ALIGNMENT PART MAGNETIC WASHER
0300.000		29636 178 0100		GEH-RUECKTEIL OFB	CABINET REAR PART
0320.000		29110 088 0501		TYPENAUFKL.VNM	TYPE LABEL VNM
0700.000	△	09246 152 8504		ENTMAGNETISIERUNGSSPULE M.HALTER	DEGAUSSING COIL W.HOLDER
		29501 083 2500		KEYBOARD KEIN E-TEIL	KEYBOARD NO SPARE PART
0911.000		29703 357 0100		TASTSCHALTER PROGRAMM +	KEY SWITCH PROGRAMME +
0912.000		29703 357 0100		TASTSCHALTER PROGRAMM -	KEY SWITCHP ROGRAMME -
0913.000		29703 357 0100		TASTSCHALTER LAUTSTAERKE +	KEY SWITCH VOLUME +
0914.000		29703 357 0100		TASTSCHALTER LAUTSTAERKE -	KEY SWITCH VOLUME -
0915.000		29501 698 0103		TASTEN-SATZ PROGRAMM/LAUTSTAERKE	KEY SET PROGRAMME/VOLUME
1010.000		29305 008 3700		BUCHSENPLATTE	SOCKET BOARD
1011.000		29303 390 4200		KOPFHOERERBUCHSE 3,5 O.SCHALTER	HEADPHONE SOCKET 3.5 W/O SWITCH
1012.000		29303 168 0503		CINCH-BUCHSE 3-FACH FABS/NF L,R	CINCH SOCKET 3 FOLD FBAS/AF L,R
1012.000		29501 699 0100		AUFNAHME-BUCHSENPLATTE	HOLDER PCB SOCKETBOARD
1030.000		29305 160 5300		BUCHSENPLATTE (CLICK FIT) KEIN E-TEIL	SOCKET BOARD (CLICK FIT) NO SPARE PART
1031.000	△	29303 395 0900		FEDERKLEMME 8-FACH	SPRING CLAMP 8 FOLD
1100.000	△	29201 474 0101		ANODENKABEL M.HS-KONDENSATOR	ANODE CABLE HV CAPACITOR
1100.000	△	83000 760 2300		BILDR. W76EGV023X015 VIDEOCOLOR	PICT.TUBE W76EGV023X015 VIDEOCOLOR
1900.000		29305 165 7100		NETZSCHALTERPLATTE	POWER SWITCH BOARD
1901.000	△	29703 291 2205		NETZSCHALTER	POWER SWITCH
WW.	△	29703 291 3200		NETZSCHALTER 4A	POWER SWITCH 4A
1907.000		29501 696 0100		TASTE M.LICHTLEITER KPL	KEY LIGHT GUIDE CPL
2100.000	△	82909 913 8600		NETZKABEL KPL	POWER CABLE CPL
2300.000	△	29305 122 2500		BILDROHRPLATTE	PICTURE TUBE BOARD
2400.000		29642 061 1001		TP 810 C FERNBEDIENUNG	TP 810 C REMOTE CONTROL
		21901 941 0200		BEDIENUNGSANLEITUNG GB	OPERATING INSTRUCTION GB
		72010 026 0000		SERVICE MANUAL D/GB	SERVICE MANUAL D/GB
		72010 026 0100		SERVICE MANUAL D/GB 1.ERGAENZUNG	SERVICE MANUAL D/GB 1TH SUPPLEMENT
		29656 004 2700		MONTAGEZUBEHOER FUER BILDROHR KEIN E-TEIL	MOUNTING ACCESSORIES F.CRT NO SPARE PART
		29704 003 7700	X	CHASSIS-FS-STEREO CUC2058 NIC/16:9/DPL KEIN E-TEIL	CHASSIS TV STEREO CUC2058 NIC/16:9/DP NO SPARE PART

X = SIEHE GESONDERTE E-LISTE

X = SEE SEPARATE PARTS LIST

ÄNDERUNGEN VORBEHALTEN / SUBJECT TO ALTERATION

POS. NR. POS. NO.	MATERIAL-NR. PART NUMBER	BEZEICHNUNG DESCRIPTION
	29305 165 7100	NETZSCHALTERPLATTE POWER SWITCH BOARD
D 85001	83099 661 0000	LE-DIODE TLDR4100
	29305 008 3700	BUCHSENPLATTE SOCKET BOARD
IC 84001	83053 675 3000	IC TFMS5300 STEHEND
T 44505	83032 075 4800	TRANS BC548C/ BC547C
T 44510	83032 075 5800	TRANS BC558C/ BC557C
	29305 160 5300	BUCHSENPLATTE (CLICK FIT) SOCKET BOARD (CLICK FIT)
L 40071	09238 224 0600	HF-DROSSEL
L 40073	09238 224 0600	HF-DROSSEL
L 40076	09238 224 0600	HF-DROSSEL
L 40078	09238 224 0600	HF-DROSSEL



Es gelten die Vorschriften und Sicherheitshinweise gemäß dem Service Manual "Sicherheit", Mat.-Nummer 72010 800 0000, sowie zusätzlich die eventuell abweichenden, landesspezifischen Vorschriften!



The regulations and safety instructions shall be valid as provided by the "Safety" Service Manual, part number 72010 800 0000, as well as the respective national deviations.

ÄNDERUNGEN VORBEHALTEN / SUBJECT TO ALTERATION



GRUNDIG

TV

Ersatzteilliste  
Spare Parts List

12 / 99

CHASSIS-FS-STEREO CUC 2030 (A) NIC/4:3  
CHASSIS TV STEREO CUC 2030 (A) NIC/4:3

MATERIAL-NR. / PART NO.: 29704 009 0400/0500

POS. NR. POS. NO.	ABB. FIG.	MATERIAL-NR. PART NUMBER	ANZ. QTY.	BEZEICHNUNG (D)	DESCRIPTION (GB)
		29704 009 0400		CHASSIS-FS-STEREO CUC2030 (A) NIC/4:3 KEIN E-TEIL	CHASSIS TV STEREO CUC2030 (A) NIC/4:3 NO SPARE PART
		29704 009 0500		CHASSIS-FS-STEREO CUC2030 (A) NIC/4:3 KEIN E-TEIL	CHASSIS TV STEREO CUC2030 (A) NIC/4:3 NO SPARE PART
0100.000 WW.		29504 301 0100 81406 016 1200		TUNER-GLOBAL (PLL) TUNER PLL 5002PH5-3X0003	TUNER-GLOBAL (PLL) TUNER PLL 5002PH5-3X0003
0255.000		29303 119 6600	2	EURO-AV BUCHSENLEISTE 21-POL.	EURO-AV SOCKET STRIP 21 P
0255.000		29303 119 6600	2	EURO-AV BUCHSENLEISTE 21-POL.	EURO-AV SOCKET STRIP 21 P
1000.000	△	09621 113 0206	4	SICHERUNGSHALTER	FUSE HOLDER
1000.000	△	09621 113 0206	4	SICHERUNGSHALTER	FUSE HOLDER
2200.000	△	29303 399 5100		NETZ EINBAUGERAETESTECKER	APPLIANCE COUPLER W.CABLE
2200.000	△	29303 399 5100		NETZ EINBAUGERAETESTECKER	APPLIANCE COUPLER W.CABLE
2410.000		29303 153 0107		MONTAGECLIP IC50020	MOUNTING CLIP IC50020
2410.000		29303 153 0107		MONTAGECLIP IC50020	MOUNTING CLIP IC50020
2420.000		29303 153 0200	2	MONTAGECLIP IC40000/T53001	MOUNTING CLIP IC40000/T53001
2420.000		29303 153 0200	2	MONTAGECLIP IC40000/T53001	MOUNTING CLIP IC40000/T53001
2440.000		29303 153 1208	3	MONTAGECLIP IC61040/61050/61060	MOUNTING CLIP IC61040/61050/61060
2440.000		29303 153 1208	3	MONTAGECLIP IC61040/61050/61060	MOUNTING CLIP IC61040/61050/61060
2450.000		29303 153 1600		MONTAGECLIP T60020	MOUNTING CLIP T60020
2450.000		29303 153 1600		MONTAGECLIP T60020	MOUNTING CLIP T60020
2480.000		29303 156 2000	4	FOLIE WAERMELEITEND IC61040/61050/	FOIL HEAT CONDUCTING IC61040/61050/
2480.000		29303 156 2000	4	FOLIE WAERMELEITEND IC61040/61050/	FOIL HEAT CONDUCTING IC61040/61050/
				61060/T60020	61060/T60020
				WW. = WAHLWEISE	WW. = OPTIONAL

POS. NR. POS. NO.	MATERIAL-NR. PART NUMBER	BEZEICHNUNG DESCRIPTION	POS. NR. POS. NO.	MATERIAL-NR. PART NUMBER	BEZEICHNUNG DESCRIPTION
C 40012	84151 661 0600	ELKO 1000UF 20% 16V	C 61056	86500 670 4600	HV-KERKO 100PF 20% 1KV
C 53002	85159 111 1400	FOKO KF #35 9000PF 3,5% 0400	C 62021	△ 86600 982 3400	SI-KERKO B-SS 1000PF 20%
C 53002	85159 116 9600	FOKO FKP1 9500PF 3,5% 0500	C 62022	△ 86600 982 3400	SI-KERKO B-SS 1000PF 20%
C 53006	85157 222 2100	MKP10/4 0,21 UF 5% 160V/	C 62048	△ 86600 982 3400	SI-KERKO B-SS 1000PF 20%
C 53009	85159 116 0200	FOKO FKP1 142PF 2,5% 2000V	C 62501	△ 85117 930 1800	MP3 0,1UF 20% 250VW
C 53011	85585 672 5500	FOKO KP E 0,018UF 10% 63V	C 62502	△ 85117 930 1800	MP3 0,1UF 20% 250VW
C 53031	85552 682 5500	FOKO MKT 5 0,018UF 5% 250V	C 62505	△ 85637 324 2500	FOKO KF #25 0,1UF 20% 250V
C 53032	85552 682 5500	FOKO MKT 5 0,018UF 5% 250V			
C 53072	85251 000 4100	FOKO KF #41 0,024UF 5% 400V	CD 32411	83094 015 9200	SMD DIODE BA592
C 53073	85157 212 4000	FOKO KF #31 0,36UF 5% 250V	CD 32421	83094 015 9200	SMD DIODE BA592
C 54002	86500 670 4600	HV-KERKO 100PF 20% 1KV			
C 54011	86500 670 4600	HV-KERKO 100PF 20% 1KV	CD 80007	83094 015 9200	SMD DIODE BA592
C 54012	84529 961 5500	ELKO 4700UF 20% 25V	CIC32410	83058 140 9400	SMD IC MC14094BD
C 60001	86500 811 2500	HV-KERKO 1000PF 20% 1KV	CIC43050	83058 145 5100	SMD IC MC14551BD
C 60007	85315 106 8700	MKT 15 0,033UF 20% 630V			
C 60010	85159 116 0500	FOKO FKP1 220PF 5% 2000V	CT 31005	83010 038 5800	SMD-TRANS.BC 858 B
C 60022	84435 060 5600	ELKO #22 220UF 385V	CT 32105	83010 058 1700	SMD-TRANS.BC 817-25
C 60023	86500 811 2500	HV-KERKO 1000PF 20% 1KV	CT 32111	83010 048 4800	SMD-TRANS.BC 848 B
C 60024	86500 811 2500	HV-KERKO 1000PF 20% 1KV	CT 32119	83010 048 4800	SMD-TRANS.BC 848 B
C 60026	86500 811 2500	HV-KERKO 1000PF 20% 1KV	CT 32122	83010 038 5800	SMD-TRANS.BC 858 B
C 60027	86500 811 2500	HV-KERKO 1000PF 20% 1KV	CT 32123	83010 048 4800	SMD-TRANS.BC 848 B
C 61016	85159 110 3800	FOKO FKP1 100PF 10% 1600V	CT 32124	83010 038 5800	SMD-TRANS.BC 858 B
C 61036	86500 670 4600	HV-KERKO 100PF 20% 1KV	CT 32132	83010 048 4800	SMD-TRANS.BC 848 B

ÄNDERUNGEN VORBEHALTEN / SUBJECT TO ALTERATION

POS. NR. POS. NO.	MATERIAL-NR. PART NUMBER	BEZEICHNUNG DESCRIPTION	POS. NR. POS. NO.	MATERIAL-NR. PART NUMBER	BEZEICHNUNG DESCRIPTION
CT 32308	83010 038 5800	SMD-TRANS.BC 858 B	F 32109	86027 550 4200	CER.TRAP 42
CT 32310	83010 038 5800	SMD-TRANS.BC 858 B	F 32121	81411 113 6000	FILTER 7X7 360 SIGN 11136
CT 32312	83010 038 5800	SMD-TRANS.BC 858 B	F 32410	81411 076 0000	SPULE 7X7 #600
CT 32315	83010 038 5800	SMD-TRANS.BC 858 B	F 32412	83190 034 5200	OFWFL K3453K/ K3452K
CT 32415	83010 048 4800	SMD-TRANS.BC 848 B			
CT 32430	83010 048 4800	SMD-TRANS.BC 848 B	IC 32000	83054 334 1100	IC MSP3410D-PO-B4
CT 32431	83010 048 4800	SMD-TRANS.BC 848 B	IC 34015	83053 388 4300	IC TDA8843N2S1
CT 34031	83010 038 5800	SMD-TRANS.BC 858 B	IC 40000	83053 672 9700	IC TDA7297
CT 34075	83010 048 4800	SMD-TRANS.BC 848 B	IC 43280	83053 664 1500	IC TEA6415B/ TEA6415C
CT 40059	83010 048 4800	SMD-TRANS.BC 848 B	IC 50020	83053 383 5000	IC TDA8350Q/N5
CT 41022	83010 068 0800	SMD-TRANS.BC 808-40	IC 60010	83053 546 0500	IC TDA4605/3
CT 41030	83010 068 0800	SMD-TRANS.BC 808-40	IC 61040	83052 043 1700	IC LM317T
CT 43095	83010 048 4800	SMD-TRANS.BC 848 B	IC 61050	83052 043 1700	IC LM317T
CT 43246	83010 048 4800	SMD-TRANS.BC 848 B	IC 61060	83052 057 0300	IC MC7805CT
CT 43255	83010 048 4800	SMD-TRANS.BC 848 B	IC 80000	83052 100 6500	IC MC33164P-5RP A
CT 43289	83010 038 5800	SMD-TRANS.BC 858 B	IC 81050	29798 205 0100	IC SDA545X OTP PROG.KPL
CT 46004	83010 048 4800	SMD-TRANS.BC 848 B	WW.	83051 551 2100	IC SDA5257-2-G201
CT 46009	83010 048 4800	SMD-TRANS.BC 848 B	WW.	83051 551 2200	IC SDA5257-2-G202
CT 52253	83010 038 5800	SMD-TRANS.BC 858 B	IC 82005	83051 240 0800	IC M24C08B1/ M24C08-BN6
CT 57005	83010 048 4800	SMD-TRANS.BC 848 B			
CT 57020	83010 038 5800	SMD-TRANS.BC 858 B	L 31043	81405 264 4000	DR ST 0411-GRP 8,2UH 10%
CT 57021	83010 038 5800	SMD-TRANS.BC 858 B	L 32023	81405 264 1900	DR AX 0411-GA 1UH 10%
CT 57112	83010 038 5800	SMD-TRANS.BC 858 B	L 32026	81405 260 3400	DR 0309 10UH 5%
CT 57113	83010 038 5800	SMD-TRANS.BC 858 B	L 32109	81405 264 4400	DR ST 0309-GRP 10UH 5%
CT 57124	83010 048 4800	SMD-TRANS.BC 848 B	L 32342	81405 052 4900	DR A AX-GA 10UH 10%
CT 61043	83010 048 4800	SMD-TRANS.BC 848 B	L 43098	81405 117 4800	DR 0411 22UH 10% A
CT 61053	83010 048 4800	SMD-TRANS.BC 848 B	L 46022	81405 264 5800	DR 0309 2,7UH 5%
CT 81030	83010 048 4800	SMD-TRANS.BC 848 B	L 53001	81049 820 5600	FERRITPERLE HF70 BTL 3,5X6
CT 81058	83010 048 4800	SMD-TRANS.BC 848 B	L 53002	81049 820 5600	FERRITPERLE HF70 BTL 3,5X6
CT 81091	83010 048 4800	SMD-TRANS.BC 848 B	L 53003	81049 820 5600	FERRITPERLE HF70 BTL 3,5X6
CT 81508	83010 048 4800	SMD-TRANS.BC 848 B			
CT 81511	83010 038 5800	SMD-TRANS.BC 858 B	L 53011	81405 052 4900	DR A AX-GA 10UH 10%
D 31001	83097 071 3500	Z DIODE 33 B 0,5W	L 53012	09240 110 5100	DROSSEL 2,2 MH/CHOKO COIL
D 31007	83097 200 4800	Z DIODE 4,7 C 0,5W	L 53021	29203 110 9500	LINEARITAETSREGLER (110)
D 40064	83092 150 4500	DIODE 1N4148			
D 40066	83092 150 4500	DIODE 1N4148	L 53074	09246 846 5100	BRUECKENSPULE 110" 1,5 MH
D 43284	83092 150 4500	DIODE 1N4148			
D 50011	83097 205 1000	Z DIODE 51 C 0,5W	L 54002	81405 263 6400	DR 0411 18UH 5%
D 50013	83092 150 2000	DIODE 1 N 4004	L 55006	09245 816 0100	O/W AUSKOPPELSPULE
D 50014	83092 150 4500	DIODE 1N4148			
D 52001	83092 150 4500	DIODE 1N4148	L 60006	81049 820 5700	FERRITPERLE 3,6UH 5720500
D 53003	83092 010 0500	DIODE BA157			
D 53071	△ 83092 042 2800	DIODE BY228	L 61016	81049 820 1400	DAEMPF-PERLE 433003038102
D 53072	△ 83092 101 4400	DIODE BYW76	L 61036	81049 820 1400	DAEMPF-PERLE 433003038102
D 54001	△ 83092 042 6800	DIODE BYV16	L 61056	81049 820 1400	DAEMPF-PERLE 433003038102
D 54002	83095 162 8300	DIODE BYV 28-200			
D 54011	83095 162 8300	DIODE BYV 28-200	L 62501	△ 29500 812 9700	DAMPING BEAD
D 55004	83097 090 3300	Z DIODE ZY 33			
D 57011	83092 150 4500	DIODE 1N4148	L 81062	81049 820 5100	FUNKENTSTOERDROSSEL
D 57012	83092 150 4500	DIODE 1N4148			
D 57013	83092 150 4500	DIODE 1N4148			
D 57014	83092 150 4500	DIODE 1N4148	Q 32305	83824 391 8600	QUARZ #439-9 18,432MHZ 12
D 57023	83092 150 4500	DIODE 1N4148	Q 34043	83821 360 0400	QUARZ #136 2A 4,433619MHZ
D 57101	83091 985 4200	DIODE BAT42/43	Q 80001	83822 460 9600	QUARZ 6,0 MHZ
D 57122	83092 150 4500	DIODE 1N4148			
D 60005	83092 000 2100	DIODE BAV21	R 21117	△ 87053 210 2000	MOW 0411 6,2 OHM 5% 0400
D 60006	83095 168 5400	DIODE BYT 54 M	R 21117	△ 87053 610 1100	MOW 0617 2,7 OHM 5% 0500
D 60007	83095 168 5400	DIODE BYT 54 M	R 32359	△ 87003 290 4700	KSW NB 0207 82 OHM 5%
D 60012	83092 000 2100	DIODE BAV21	R 40011	△ 87322 924 1100	DRW 4 2,7 OHM 10%
D 60023	83085 603 8400	GLR.SKB380C1500	R 43098	△ 87011 190 2100	KSW SI B 6,8 OHM 5%
D 60037	83092 000 2100	DIODE BAV21	R 50011	△ 87011 210 3700	KSW SI B 33 OHM 5%
D 61016	△ 83095 171 7800	DIODE BYW178	R 50021	△ 87663 272 0600	MSW 0207 1,6 OHM 2% 0400
D 61036	△ 83095 171 7200	DIODE BYW172D	R 50022	△ 87663 272 0600	MSW 0207 1,6 OHM 2% 0400
D 61056	△ 83095 171 7200	DIODE BYW172D	R 50023	△ 87663 272 0600	MSW 0207 1,6 OHM 2% 0400
D 81051	83092 150 4500	DIODE 1N4148	R 50024	△ 87663 570 4900	MSW 0414 100 OHM 5% 0400
D 81052	83092 150 4500	DIODE 1N4148	R 50024	△ 87663 570 5500	MSW 0414 180 OHM 5% 0500
D 81053	83092 150 4500	DIODE 1N4148	R 52001	△ 87003 290 0900	KSW NB 0207 2,2 OHM
F 32101	81411 124 0500	FILTER 7X7 405 SIGN 11240	R 52004	△ 87053 290 3300	MOW 0411 27 OHM 5%
			R 52006	△ 87053 289 8400	MOW 0411 0,22 OHM 10%
			R 53001	△ 87004 290 2300	KSW NB 0207 8,2 OHM 5%

ÄNDERUNGEN VORBEHALTEN / SUBJECT TO ALTERATION

POS. NR.	MATERIAL-NR.	BEZEICHNUNG
POS. NO.	PART NUMBER	DESCRIPTION

R 53002	△ 87004 290 9700	KSW NB 0207 10 KOHM 5%
R 53011	87052 270 2100	MOW 0411 6,8 OHM 5%
R 53016	△ 87301 792 2100	DRW 7 6,8 OHM 10%
R 53021	△ 87053 290 7100	MOW 0411 820 OHM 5%
R 54001	△ 87053 290 2700	MOW 0411 12 OHM 5%
R 54003	△ 87003 290 0900	KSW NB 0207 2,2 OHM
R 54012	△ 87350 032 0100	DRW 0,75W 1 OHM 10%
R 55003	△ 87053 290 1900	MOW 0411 5,6 OHM 5%
R 55006	△ 87012 300 1900	NKS 3 5,6 OHM 5%
R 60001	87650 441 2500	MSW 0411 150 KOHM 5%
R 60002	87650 441 4100	MSW 0411 680 KOHM 5%
R 60003	87650 441 4100	MSW 0411 680 KOHM 5%
R 60007	87650 441 2100	MSW 0411 100 KOHM 5%
R 60008	△ 87053 691 0500	MOW 0617 22 KOHM 5%
R 60009	△ 87053 691 0500	MOW 0617 22 KOHM 5%
R 60016	△ 87053 690 4300	MOW 0617 56 OHM 5%
R 60021	83110 050 1700	NTC 4,7 OHM 30%
R 60029	△ 87053 693 1900	MOW 0617 82 KOHM 10%
R 60037	87900 500 3600	ESTR.SK10-A 1,2 KOHM LIN
R 61018	87650 441 2700	MSW 0414 180 KOHM 5%
R 62049	△ 87663 491 6100	MSW SI 0414 4,7 MOHM 5%
R 62505	△ 83112 000 1000	PTC #1 DUO

SI 40012	△ 83156 182 2500	SI LOET T1,25A 250V
SI 52001	△ 83156 120 2700	SI LOET T315MA 250V
SI 60001	△ 83156 190 0300	SI 5X20 T1,6A L 250V
SI 61036	△ 83156 210 2700	SI LOET T2,5A 250V
SI 61056	△ 83156 210 2700	SI LOET T2,5A 250V
SI 62501	△ 83156 170 0600	SI 5X20 T2,5A L 250V

T 52001	83032 856 3700	TRANS.BC 637
T 53001	83029 000 1800	TRANS S2000N TOS/ BU508AF
T 60020	83022 690 8900	TRANS BUZ90 TYPENGRUPPE

TR 52001	09246 866 0400	TRAFO TREIBER DRIVER TRANSFORMER
TR 53010	△ 29221 029 5200	TRAFO DIODEN-SPLIT KPL DIODE SPLIT TRANSFORMER
TR 61000	△ 29201 520 9700	TRAFO SPERRWANDLER B.O.-TYPE CONVERTER TRANSFORMER

POS. NR.	MATERIAL-NR.	BEZEICHNUNG
POS. NO.	PART NUMBER	DESCRIPTION

## Ersatzteilliste Spare Parts List

**2 / 99**

## CHASSIS-FS-STEREO CUC 2059 NIC CHASSIS-TV-STEREO CUC 2059 NIC

MATERIAL-NR. / PART NO.: 29704 003 7400

POS. NR.	ABB.	MATERIAL-NR.	ANZ.	BEZEICHNUNG	DESCRIPTION
POS. NO.	FIG.	PART NUMBER	QTY.	Ⓛ	Ⓜ
		29704 003 7400		CHASSIS-FS-STEREO CUC 2059 NIC KEIN E-TEIL	CHASSIS-TV-STEREO CUC 2059 NIC NO SPARE PART
0100.000		29504 301 0100		TUNER-GLOBAL (PLL)	TUNER-GLOBAL (PLL)
WW.		81406 016 1200		TUNER PLL 5002PH5-3X0003	TUNER PLL 5002PH5-3X0003
0300.000		29305 119 3500	X	FEATURE CT/LTI PLATTE	FEATURE BOARD CTI/LTI
0800.000		29305 129 0400	X	PANORAMA VIEW	PANORAMA VIEW
1000.000	△	09621 113 0206	4	SICHERUNGSHALTER SI60001/62501	FUSE HOLDER SI60001/62501
1080.000		29303 119 6600	2	EURO-AV BUCHSENLEISTE 21-P.SCHWARZ	EURO-AV SOCKET STRIP 21 PBLACK
2300.000	△	29303 399 5100		NETZ EINBAUGERAETESTECKER	APPLIANCE COUPLER W.CABLE
2410.000		29303 153 0107		MONTAGECLIP IC50020	MOUNTING CLIP IC50020
2420.000		29303 153 0208	3	MONTAGECLIP IC40000/T53001/55002	MOUNTING CLIP IC40000/T53001/55002
2430.000		29303 153 1208	4	MONTAGECLIP IC50020/61040/61050/61000	MOUNTING CLIP IC50020/61040/61050/61000
2440.000		29303 153 1605	7	MONTAGECLIP IC60006/61060/61050/ 61040/50020/T53001/55002	MOUNTING CLIP IC60006/61060/61050/ 61040/50020/T53001/55002
2470.000		29303 156 2000	5	FOLIE WAERMELEITEND IC60006/61060/ 61050/61040/50020	FOIL HEAT CONDUCTING IC60006/61060/ 61050/61040/50020

X = SIEHE GESONDERTE E-LISTE  
WW. = WAHLWEISEX = SEE SEPARATE PARTS LIST  
WW. = OPTIONAL

POS. NR.	MATERIAL-NR.	BEZEICHNUNG	POS. NR.	MATERIAL-NR.	BEZEICHNUNG
POS. NO.	PART NUMBER	DESCRIPTION	POS. NO.	PART NUMBER	DESCRIPTION
C 40012	84529 961 5000	ELKO 2200UF 20% 25V	CT 31005	83010 038 5800	SMD-TRANS.BC 858 B
C 53002	85159 117 0600	FOKO FKP1/4 0,0155UF3,5%1600V	CT 32105	83010 058 1700	SMD-TRANS.BC 817-25
C 53009	85159 116 0200	FOKO FKP1 142PF 2.5% 2000V	CT 32111	83010 048 4800	SMD-TRANS.BC 848 B
C 54002	86500 670 4600	HV-KERKO 100PF 20% 1KV	CT 32119	83010 048 4800	SMD-TRANS.BC 848 B
C 54011	86500 670 4600	HV-KERKO 100PF 20% 1KV	CT 32122	83010 038 5800	SMD-TRANS.BC 858 B
C 54012	84529 961 5500	ELKO 4700UF 20% 25V	CT 32123	83010 048 4800	SMD-TRANS.BC 848 B
C 60001	86500 811 2500	HV-KERKO 1000PF 20% 1KV	CT 32124	83010 038 5800	SMD-TRANS.BC 858 B
C 60009	85159 116 0500	FOKO FKP1 220PF 5% 2000V	CT 32128	83010 048 4800	SMD-TRANS.BC 848 B
C 60023	86500 811 2500	HV-KERKO 1000PF 20% 1KV	CT 32132	83010 048 4800	SMD-TRANS.BC 848 B
C 60024	86500 811 2500	HV-KERKO 1000PF 20% 1KV	CT 32308	83010 038 5800	SMD-TRANS.BC 858 B
C 60026	86500 811 2500	HV-KERKO 1000PF 20% 1KV	CT 32310	83010 038 5800	SMD-TRANS.BC 858 B
C 60027	86500 811 2500	HV-KERKO 1000PF 20% 1KV	CT 32312	83010 038 5800	SMD-TRANS.BC 858 B
C 61016	85159 110 3800	FOKO FKP1 100PF 10% 1600V	CT 32315	83010 038 5800	SMD-TRANS.BC 858 B
C 61026	86500 670 4600	HV-KERKO 100PF 20% 1KV	CT 32415	83010 048 4800	SMD-TRANS.BC 848 B
C 61036	86500 670 4600	HV-KERKO 100PF 20% 1KV	CT 32430	83010 048 4800	SMD-TRANS.BC 848 B
C 61037	84520 970 5700	ELKO 28 1000UF 63V	CT 32431	83010 048 4800	SMD-TRANS.BC 848 B
C 61056	86500 670 4600	HV-KERKO 100PF 20% 1KV	CT 34031	83010 038 5800	SMD-TRANS.BC 858 B
C 62021	△ 86600 982 3400	SI-KERKO B-SS 1000PF 20% 400V	CT 34075	83010 048 4800	SMD-TRANS.BC 848 B
C 62022	△ 86600 982 3400	SI-KERKO B-SS 1000PF 20% 400V	CT 40059	83010 048 4800	SMD-TRANS.BC 848 B
C 62048	△ 86600 982 3400	SI-KERKO B-SS 1000PF 20% 400V	CT 41022	83010 068 0800	SMD-TRANS.BC 808-40
CD 32411	83094 015 9200	SMD DIODE BA592 SIE	CT 41030	83010 068 0800	SMD-TRANS.BC 808-40
CD 32421	83094 015 9200	SMD DIODE BA592 SIE	CT 43095	83010 048 4800	SMD-TRANS.BC 848 B
CD 80007	83094 015 9200	SMD DIODE BA592 SIE	CT 43246	83010 048 4800	SMD-TRANS.BC 848 B
CIC32410	83058 140 9400	SMD IC MC14094BD	CT 43255	83010 048 4800	SMD-TRANS.BC 848 B
CIC43050	83058 145 5100	SMD IC MC14551BD/R2 MOT	CT 43289	83010 038 5800	SMD-TRANS.BC 858 B
			CT 46004	83010 048 4800	SMD-TRANS.BC 848 B
			CT 46009	83010 048 4800	SMD-TRANS.BC 848 B
			CT 52253	83010 038 5800	SMD-TRANS.BC 858 B
			CT 57005	83010 048 4800	SMD-TRANS.BC 848 B
			CT 57020	83010 038 5800	SMD-TRANS.BC 858 B

ÄNDERUNGEN VORBEHALTEN / SUBJECT TO ALTERATION

Es gelten die Vorschriften und Sicherheitshinweise gemäß dem Service Manual "Sicherheit", Mat.-Nummer 72010 800 0000, sowie zusätzlich die eventuell abweichenden, landesspezifischen Vorschriften!



The regulations and safety instructions shall be valid as provided by the "Safety" Service Manual, part number 72010 800 0000, as well as the respective national deviations.

ÄNDERUNGEN VORBEHALTEN / SUBJECT TO ALTERATION

**GRUNDIG**

TV

POS. NR. POS. NO.	MATERIAL-NR. PART NUMBER	BEZEICHNUNG DESCRIPTION
CT 57021	83010 038 5800	SMD-TRANS.BC 858 B
CT 57112	83010 038 5800	SMD-TRANS.BC 858 B
CT 57113	83010 038 5800	SMD-TRANS.BC 858 B
CT 57124	83010 048 4800	SMD-TRANS.BC 848 B
CT 61043	83010 048 4800	SMD-TRANS.BC 848 B
CT 61053	83010 048 4800	SMD-TRANS.BC 848 B
CT 81030	83010 048 4800	SMD-TRANS.BC 848 B
CT 81058	83010 048 4800	SMD-TRANS.BC 848 B
CT 81091	83010 048 4800	SMD-TRANS.BC 848 B
CT 81508	83010 048 4800	SMD-TRANS.BC 848 B
CT 81511	83010 038 5800	SMD-TRANS.BC 858 B
D 31001	83097 071 3500	Z DIODE 33 B 0,5W
D 31007	83097 200 4800	Z DIODE 4,7 C 0,5W
D 32128	83092 150 4500	DIODE 1N4148
D 40064	83092 150 4500	DIODE 1N4148
D 40066	83092 150 4500	DIODE 1N4148
D 50011	83097 205 1000	Z DIODE 51 C 0,5W
D 50013	83092 150 2000	DIODE 1 N 4004
D 50014	83092 150 4500	DIODE 1N4148
D 52001	83092 150 4500	DIODE 1N4148
D 53003	83092 010 0500	DIODE BA157
D 53071	△ 83092 042 2800	DIODE BY 228 PHI/GI/TFK
D 53072	△ 83092 101 4400	DIODE BYW76 TEMIC
D 54001	△ 83092 042 6800	DIODE BYV16 TEMIC
D 54002	83095 162 8300	DIODE BYV 28-200
D 54011	83095 162 8300	DIODE BYV 28-200
D 57011	83092 150 4500	DIODE 1N4148
D 57012	83092 150 4500	DIODE 1N4148
D 57013	83092 150 4500	DIODE 1N4148
D 57014	83092 150 4500	DIODE 1N4148
D 57023	83092 150 4500	DIODE 1N4148
D 57101	83091 985 4200	DIODE BAT42/43
D 57122	83092 150 4500	DIODE 1N4148
D 60005	83092 000 2100	DIODE BAV21 ITT/ TFK
D 60006	83095 168 5400	DIODE BYT 54 M
D 60007	83095 168 5400	DIODE BYT 54 M
D 60012	83092 000 2100	DIODE BAV21 ITT/ TFK
D 60023	83085 603 8400	GLR.SKB380C1500 L5B SEM
D 60037	83092 000 2100	DIODE BAV21 ITT/ TFK
D 61016	△ 83095 168 5600	DIODE BYT 56 M TFK
D 61036	83098 208 4000	DIODE MUR 840
D 61056	△ 83095 171 7200	DIODE BYW172D TEMIC
D 81020	83092 150 4500	DIODE 1N4148
D 81051	83092 150 4500	DIODE 1N4148
D 81052	83092 150 4500	DIODE 1N4148
D 81053	83092 150 4500	DIODE 1N4148
F 32101	81411 124 0500	FILTER 7X7 405 SIGN 11240
F 32109	86027 550 4200	CER.TRAP 42
F 32121	81411 113 6000	FILTER 7X7 360 SIGN 11136
F 32410	81411 076 0000	SPULE 7X7 #600 FARBE342
F 32412	83190 034 5200	OFWFL K3453K/ K3452K
IC 32000	83054 334 1100	IC MSP3410D-PO-B3
IC 34015	83053 388 4300	IC TDA8843N2S1
IC 40000	83053 672 9700	IC TDA7297
IC 43280	83053 664 2500	IC TEA6425 SGS
IC 50020	83053 383 5000	IC TDA8350Q/N5
IC 60010	83053 546 0500	IC TDA4605/3
IC 61040	83052 043 1700	IC LM317T NSC/MOT/SGS
IC 61050	83052 043 1700	IC LM317T NSC/MOT/SGS
IC 61060	83052 057 0300	IC MC7805CT
IC 61310	83052 043 5700	IC LM358N NSC/TID/MOT
IC 80000	83052 100 6500	IC MC33164P-5RP
IC 80920	19798 534 0500	IC 27C512-200NS PROG.KPL
IC 81050	83051 551 3100	IC SDA5257-2-G301
VVV.	29305 219 0600	PROZESSORPLATTE
IC 82005	83051 240 0800	IC M24C08B1/ M24C08-BN6

POS. NR. POS. NO.	MATERIAL-NR. PART NUMBER	BEZEICHNUNG DESCRIPTION
L 31043	81405 264 4000	DR ST 0411-GRP 8,2UH 10%
L 32023	81405 264 1900	DR AX 0411-GA 1UH 10%
L 32026	81405 260 3400	DR 0309 10UH 5%
L 32109	81405 264 4400	DR ST 0309-GRP 10UH 5%
L 32342	81405 052 4900	DR A AX-GA 10UH 10%
L 43098	81405 117 4800	DR 0411 22UH 10%
L 46022	81405 264 5800	DR 0309 2,7UH 5%
L 53001	81049 820 5600	FERRITPERLE HF70 BTL 3,5X
L 53002	81049 820 5600	FERRITPERLE HF70 BTL 3,5X
L 53003	81049 820 5600	FERRITPERLE HF70 BTL 3,5X
L 53011	81405 052 4900	DR A AX-GA 10UH 10%
L 53012	09240 110 5100	DROSSEL 2,2 MH/CHOKE COIL
L 53021	29203 110 9500	LINEARITAETSREGLER (110)
L 53074	09246 846 5600	LINEARITY CONTROL
L 55006	09245 816 0100	BRUECKENSPULE (110)
L 60006	81049 820 5700	BRIDGE COIL
L 60012	81049 820 1400	O/W AUSKOPPELSPULE
L 61016	81049 820 1400	E/W DECOUPLING COIL
L 61026	81049 820 1400	FERRITPERLE 3,6UH 5720500
L 61036	81049 820 1400	FERRITE BEAD
L 61056	81049 820 1400	FERRITE BEAD
L62501	△ 29500 812 9700	FUNKENTSTOERDROSSEL
L 80901	81405 229 2200	INTERFERENCE SUPPR. COIL
L 81062	81049 820 5100	DR ST 0411 6,8UH 2% SIE A
OK60031	△ 83060 000 1200	FERRITPERLE HF55 BTL 3,5X
Q 32305	83824 391 8600	FERRITE BEAD
Q 34043	83821 360 0400	OPTOKOPPLER CNY17F1
Q 80001	83822 460 9600	QUARZ #439-9 18,4332MHZ 12PF
Q 80917	86023 311 5500	QUARZ #136 2A 4,433619MHZ
R 21117	△ 87053 690 1300	QUARZ 6,0 MHZ Q 270/2A
R 32359	△ 87004 290 4700	KERRES #155 18MHZ RAD
R 43098	△ 87011 190 2100	MOW 0617 3,3 OHM 5%
R 50011	△ 87011 210 3700	KSW NB 0207 82 OHM 5%
R 52004	△ 87053 290 3300	KSW SI B 6,8 OHM 5%
R 53001	△ 87053 290 3300	KSW SI B 33 OHM 5%
R 53002	△ 87004 290 2300	MOW 0411 27 OHM 5%
R 53002	△ 87004 290 9700	KSW NB 0207 8,2 OHM 5%
R 53021	△ 87053 290 7100	KSW NB 0207 10 KOHM 5%
R 54001	△ 87053 290 2700	MOW 0411 820 OHM 5%
R 54003	△ 87003 290 0900	MOW 0411 12 OHM 5%
R 55006	△ 87012 308 1700	KSW NB 0207 2,2 OHM
R 60008	△ 87053 691 0500	NKS 3 4,7 OHM 5%
R 60009	△ 87053 691 0500	MOW 0617 22 KOHM 5%
R 60016	△ 87053 690 4300	MOW 0617 22 KOHM 5%
R 60021	△ 83110 050 1700	MOW 0617 56 OHM 5%
R 60029	△ 87053 693 1900	NTC 4,7 OHM 30%
R 61313	△ 87900 500 5400	MOW 0617 82 KOHM 10%
R 62049	△ 87663 491 6100	ESTR.SK10-A 22 KOHM LIN
R 62505	△ 83112 000 1200	MSW SI 0414 4,7 MOHM 5%
SI40012	△ 83156 190 2800	PTC #3 DUO
SI40070	△ 83156 210 2700	SI LOET T1,6A 250V
SI52001	△ 83156 120 2700	SI LOET T2,5A 250V
SI60001	△ 83156 190 0300	SI LOET T315MA 250V
SI61026	△ 83156 230 0800	SI 5X20 T1,6A L 250V
SI61036	△ 83156 230 0800	SI LOET T4A 250V
SI61056	△ 83156 210 2700	SI LOET T4A 250V
SI62501	△ 83156 170 0600	SI LOET T2,5A 250V
SI62501	△ 83156 170 0600	SI 5X20 T2,5A L 250V
T 52001	83032 856 3700	TRANS.BC 637

ÄNDERUNGEN VORBEHALTEN / SUBJECT TO ALTERATION

POS. NR. POS. NO.	MATERIAL-NR. PART NUMBER	BEZEICHNUNG DESCRIPTION
T 53001	83029 000 1900	TRANS S2000N TOS
T 55002	83029 901 2000	TRANS STP10NB20FP
T 60006	83022 690 8900	TRANS BUZ90
T 61301	83032 055 4800	TRANS BC548B
TR 52001	09246 866 0400	TRAFO TREIBER
TR53010	△ 29221 029 6300	DRIVER TRANSFORMER
TR61000	△ 29201 340 9700	TRAFO DIODEN-SPLIT (110)
		DIODE SPLIT TRANSFORMER
		TRAFO SPERRWANDLER
		B.O.-TYPE CONVERTER
		TRANSFORMER

Es gelten die Vorschriften und Sicherheitshinweise gemäß dem Service Manual "Sicherheit", Mat.-Nummer 72010 800 0000, sowie zusätzlich die eventuell abweichenden, landesspezifischen Vorschriften!



The regulations and safety instructions shall be valid as provided by the "Safety" Service Manual, part number 72010 800 0000, as well as the respective national deviations.

ÄNDERUNGEN VORBEHALTEN / SUBJECT TO ALTERATION

Ersatzteilliste  
Spare Parts List

2 / 99

CHASSIS-FS-STEREO CUC 2059 NIC  
CHASSIS-TV-STEREO CUC 2059 NIC

MATERIAL-NR. / PART NO.: 29704 003 7900

POS. NR. POS. NO.	ABB. FIG.	MATERIAL-NR. PART NUMBER	ANZ. QTY.	BEZEICHNUNG (D)	DESCRIPTION (GB)
		29704 003 7900		CHASSIS-FS-STEREO CUC 2059 NIC KEIN E-TEIL	CHASSIS TV STEREO CUC 2059 NIC NO SPARE PART
0100.000		29504 301 0100		TUNER-GLOBAL (PLL)	TUNER-GLOBAL (PLL)
WW.		81406 016 1200		TUNER PLL 5002PH5-3X0003	TUNER PLL 5002PH5-3X0003
0255.000		29303 119 6600	2	EURO-AV BUCHSENLEISTE 21-P.SCHWARZ	EURO-AV SOCKET STRIP 21 P BLACK
0268.000		29700 639 0100		HALTER BAUSTEIN NF	HOLDER MODULE
0400.000		29305 119 3500	X	FEATURE CT/ILT/PLATTE	FEATURE BOARD CT/ILT/
0500.000		29305 129 0400	X	PANORAMA VIEW	PANORAMA VIEW
0800.000		29524 104 7700	X	BAUSTEIN NF-VERSTÄRKER DPL	MODULE AF-AMPLIFIER DPL
1000.000	△	09621 113 0206	4	SICHERUNGSHALTER SI60001/62501	FUSE HOLDER SI60001/62501
2400.000	△	29303 399 5100		NETZ EINBAUGERÄTESTECKER	APPLIANCE COUPLER W.CABLE
2410.000		29303 153 0107		MONTAGECLIP IC50020	MOUNTING CLIP IC50020
2420.000		29303 153 0208	3	MONTAGECLIP IC40000/T53001/55002	MOUNTING CLIP IC40000/T53001/55002
2440.000		29303 153 1208	4	MONTAGECLIP IC50020/61040/61050/61000	MOUNTING CLIP IC50020/61040/61050/61000
2450.000		29303 153 1605	7	MONTAGECLIP IC60006/61060/61050/61040/50020/T53001/55002	MOUNTING CLIP IC60006/61060/61050/61040/50020/T53001/55002
2480.000		29303 156 2000	5	FOLIE WÄRMELEITEND IC60006/61060/61050/61040/50020	FOIL HEAT CONDUCTING IC60006/61060/61050/61040/50020
				X = SIEHE GESONDERTE E-LISTE WW. = WAHLWEISE	X = SEE SEPARATE PARTS LIST WW. = OPTIONAL

POS. NR. POS. NO.	MATERIAL-NR. PART NUMBER	BEZEICHNUNG DESCRIPTION	POS. NR. POS. NO.	MATERIAL-NR. PART NUMBER	BEZEICHNUNG DESCRIPTION
C 40012	84529 961 5000	ELKO 2200UF 20% 25V	CIC43050	83058 145 5100	SMD IC MC14551BD/R2 MOT
C 53002	85159 117 0600	FOKO FKP1/4 0,0155UF 3,5%1600V			
C 53009	85159 116 0200	FOKO FKP1 142PF 2,5% 2000			
C 54002	86500 670 4600	HV-KERKO 100PF 20% 1KV	CT 31005	83010 038 5800	SMD-TRANS.BC 858 B
C 54011	86500 670 4600	HV-KERKO 100PF 20% 1KV	CT 32105	83010 058 1700	SMD-TRANS.BC 817-25
C 54012	84529 961 5500	ELKO 4700UF 20% 25V	CT 32111	83010 048 4800	SMD-TRANS.BC 848 B
C 60001	86500 811 2500	HV-KERKO 1000PF 20% 1KV	CT 32119	83010 048 4800	SMD-TRANS.BC 848 B
C 60009	85159 116 0500	FOKO FKP1 220PF 5% 2000V	CT 32122	83010 038 5800	SMD-TRANS.BC 858 B
C 60023	86500 811 2500	HV-KERKO 1000PF 20% 1KV	CT 32123	83010 048 4800	SMD-TRANS.BC 848 B
C 60024	86500 811 2500	HV-KERKO 1000PF 20% 1KV	CT 32124	83010 038 5800	SMD-TRANS.BC 858 B
C 60026	86500 811 2500	HV-KERKO 1000PF 20% 1KV	CT 32128	83010 048 4800	SMD-TRANS.BC 848 B
C 60027	86500 811 2500	HV-KERKO 1000PF 20% 1KV	CT 32132	83010 048 4800	SMD-TRANS.BC 848 B
C 61016	85159 110 3800	FOKO FKP1 100PF 10% 1600V	CT 32308	83010 038 5800	SMD-TRANS.BC 858 B
C 61026	86500 670 4600	HV-KERKO 100PF 20% 1KV	CT 32310	83010 038 5800	SMD-TRANS.BC 858 B
C 61036	86500 670 4600	HV-KERKO 100PF 20% 1KV	CT 32312	83010 038 5800	SMD-TRANS.BC 858 B
C 61037	84520 970 5700	ELKO 28 1000UF 63V	CT 32315	83010 038 5800	SMD-TRANS.BC 858 B
C 61056	86500 670 4600	HV-KERKO 100PF 20% 1KV	CT 32415	83010 048 4800	SMD-TRANS.BC 848 B
C 62021	△ 86600 982 3400	SI-KERKO B-SS 1000PF 20% 400V	CT 32430	83010 048 4800	SMD-TRANS.BC 848 B
C 62022	△ 86600 982 3400	SI-KERKO B-SS 1000PF 20% 400V	CT 32431	83010 048 4800	SMD-TRANS.BC 848 B
C 62048	△ 86600 982 3400	SI-KERKO B-SS 1000PF 20% 400V	CT 34031	83010 038 5800	SMD-TRANS.BC 858 B
C 62501	△ 85117 930 1800	MP3 0,1UF 20% 250VW	CT 34075	83010 048 4800	SMD-TRANS.BC 848 B
C 62502	△ 85117 930 1800	MP3 0,1UF 20% 250VW	CT 40059	83010 048 4800	SMD-TRANS.BC 848 B
C 62505	△ 85637 324 2500	FOKO KF #25 0,1UF 20% 250V	CT 41022	83010 068 0800	SMD-TRANS.BC 808-40
CD 32411	83094 015 9200	SMD DIODE BA592 SIE	CT 41030	83010 068 0800	SMD-TRANS.BC 808-40
CD 32421	83094 015 9200	SMD DIODE BA592 SIE	CT 43095	83010 048 4800	SMD-TRANS.BC 848 B
CD 80007	83094 015 9200	SMD DIODE BA592 SIE	CT 43246	83010 048 4800	SMD-TRANS.BC 848 B
CIC32410	83058 140 9400	SMD IC MC14094BD	CT 43255	83010 048 4800	SMD-TRANS.BC 848 B
			CT 43289	83010 038 5800	SMD-TRANS.BC 858 B
			CT 46004	83010 048 4800	SMD-TRANS.BC 848 B
			CT 46009	83010 048 4800	SMD-TRANS.BC 848 B

ÄNDERUNGEN VORBEHALTEN / SUBJECT TO ALTERATION

POS. NR. POS. NO.	MATERIAL-NR. PART NUMBER	BEZEICHNUNG DESCRIPTION	POS. NR. POS. NO.	MATERIAL-NR. PART NUMBER	BEZEICHNUNG DESCRIPTION
CT 52253	83010 038 5800	SMD-TRANS.BC 858 B	WW.	29305 219 0600	PROZESSORPLATTE
CT 57005	83010 048 4800	SMD-TRANS.BC 848 B	IC 82005	83051 240 0800	IC M24C08B1/ M24C08-BN6
CT 57020	83010 038 5800	SMD-TRANS.BC 858 B			
CT 57021	83010 038 5800	SMD-TRANS.BC 858 B	L 31043	81405 264 4000	DR ST 0411-GRP 8,2UH 10%
CT 57112	83010 038 5800	SMD-TRANS.BC 858 B	L 32023	81405 264 1900	DR AX 0411-GA 1UH 10%
CT 57113	83010 038 5800	SMD-TRANS.BC 858 B	L 32026	81405 260 3400	DR 0309 10UH 5%
CT 57124	83010 048 4800	SMD-TRANS.BC 848 B	L 32109	81405 264 4400	DR ST 0309-GRP 10UH 5%
CT 61043	83010 048 4800	SMD-TRANS.BC 848 B	L 32342	81405 052 4900	DR A AX-GA 10UH 10%
CT 61053	83010 048 4800	SMD-TRANS.BC 848 B	L 43098	81405 117 4800	DR 0411 22UH 10%
CT 81030	83010 048 4800	SMD-TRANS.BC 848 B	L 46022	81405 264 5800	DR 0309 2,7UH 5%
CT 81058	83010 048 4800	SMD-TRANS.BC 848 B	L 53001	81049 820 5600	FERRITPERLE HF70 BTL 3,5X
CT 81091	83010 048 4800	SMD-TRANS.BC 848 B	L 53002	81049 820 5600	FERRITPERLE HF70 BTL 3,5X
CT 81508	83010 048 4800	SMD-TRANS.BC 848 B	L 53003	81049 820 5600	FERRITPERLE HF70 BTL 3,5X
CT 81511	83010 038 5800	SMD-TRANS.BC 858 B			FERRITE BEAD
D 31001	83097 071 3500	Z DIODE 33 B 0,5W	L 53011	81405 052 4900	DR A AX-GA 10UH 10%
D 31007	83097 200 4800	Z DIODE 4,7 C 0,5W	L 53012	09240 110 5100	DROSSEL 2,2 MH/CHOKE COIL
D 32128	83092 150 4500	DIODE 1N4148	L 53021	29203 110 9500	LINEARITÄTSREGLER (110)
D 40064	83092 150 4500	DIODE 1N4148			LINEARITY CONTROL
D 40066	83092 150 4500	DIODE 1N4148	L 53074	09246 846 5600	BRUECKENSPULE (110)
D 50011	83097 205 1000	Z DIODE 51 C 0,5W			BRIDGE COIL
D 50013	83092 150 2000	DIODE 1 N 4004 -GA	L 55006	09245 816 0100	O/W AUSKOPPELSPULE
D 50014	83092 150 4500	DIODE 1N4148			E/W DECOUPLING COIL
D 52001	83092 150 4500	DIODE 1N4148	L 60006	81049 820 5700	FERRITPERLE 3,6UH 5720500
D 53003	83092 010 0500	DIODE BA157			FERRITE BEAD
D 53071	△ 83092 042 2800	DIODE BY 228 PH/G/TFK	L 60012	81049 820 1400	DAEMPF-PERLE 433003038102
D 53072	△ 83092 101 4400	DIODE BYW76 TEMIC	L 61016	81049 820 1400	DAEMPF-PERLE 433003038102
D 54001	△ 83092 042 6800	DIODE BYV16 TEMIC	L 61026	81049 820 1400	DAEMPF-PERLE 433003038102
D 54002	83095 162 8300	DIODE BYV 28-200	L 61036	81049 820 1400	DAEMPF-PERLE 433003038102
D 54011	83095 162 8300	DIODE BYV 28-200	L 61056	81049 820 1400	DAEMPF-PERLE 433003038102
D 57011	83092 150 4500	DIODE 1N4148			DAMPING BEAD
D 57012	83092 150 4500	DIODE 1N4148	L62501	△ 29500 812 9700	FUNKENTSTOERDROSSEL
D 57013	83092 150 4500	DIODE 1N4148			INTERFERENCE SUPPR. COIL
D 57014	83092 150 4500	DIODE 1N4148	L 81062	81049 820 5100	FERRITPERLE HF55 BTL 3,5X
D 57023	83092 150 4500	DIODE 1N4148			FERRITE BEAD
D 57101	83091 985 4200	DIODE BAT42/43			
D 57122	83092 150 4500	DIODE 1N4148	OK60031	△ 83060 000 1200	OPTOKOPPLER CNY17F1
D 60005	83092 000 2100	DIODE BAV21 ITT/ TFK			
D 60006	83095 168 5400	DIODE BYT 54 M	Q 32305	83824 391 8600	QUARZ #439-9 18,432MHZ 12PF
D 60007	83095 168 5400	DIODE BYT 54 M	Q 34043	83821 360 0400	QUARZ #136 2A 4,433619MHZ
D 60012	83092 000 2100	DIODE BAV21 ITT/ TFK	Q 80001	83822 460 9600	QUARZ 6,0 MHZ Q 270/2A
D 60023	83085 603 8400	GLR.SKB380C1500 L5B SEM			
D 60037	83092 000 2100	DIODE BAV21 ITT/ TFK	R 21117	△ 87053 690 1300	MOW 0617 3,3 OHM 5%
D 61016	△ 83095 168 5600	DIODE BYT 56 M TFK	R 32359	△ 87004 290 4700	KSW NB 0207 82 OHM 5%
D 61036	83098 208 4000	DIODE MUR 840	R 40012	△ 87322 960 1100	DRW 6,5 2,7 OHM 10%
D 61056	△ 83095 171 7200	DIODE BYW172D TEMIC	R 43098	△ 87011 190 2100	KSW SI B 6,8 OHM 5%
D 81020	83092 150 4500	DIODE 1N4148	R 50011	△ 87011 210 3700	KSW SI B 33 OHM 5%
D 81051	83092 150 4500	DIODE 1N4148	R 50021	△ 87663 274 0500	MSW 0207 1,5 OHM 1%
D 81052	83092 150 4500	DIODE 1N4148	R 50022	△ 87663 272 0700	MSW 0207 1,8 OHM 2%
D 81053	83092 150 4500	DIODE 1N4148	R 50024	△ 87663 570 5700	MSW 0414 220 OHM 5%
			R 52004	△ 87053 290 3300	MSW 0411 27 OHM 5%
F 32101	81411 124 0500	FILTER 7X7 405 SIGN 11240	R 53001	△ 87004 290 2300	KSW NB 0207 8,2 OHM 5%
F 32109	86027 550 4200	CER.TRAP 42	R 53002	△ 87004 290 9700	KSW NB 0207 10 KOHM 5%
F 32121	81411 113 6000	FILTER 7X7 360 SIGN 11136	R 53016	△ 87301 792 2100	DRW 7 6,8 OHM 10%
F 32410	81411 076 0000	SPULE 7X7 #600 FARBE342	R 53021	△ 87053 290 7100	MOW 0411 820 OHM 5%
F 32412	83190 034 5200	OFWFLI K3453K/ K3452K	R 54001	△ 87053 290 2700	MOW 0411 12 OHM 5%
			R 54003	△ 87003 290 0900	KSW NB 0207 2,2 OHM
			R 54012	△ 87350 032 0100	DRW 0,75W 1 OHM 10%
IC 32000	83054 334 1100	IC MSP3410D-PO-B3	R 55006	△ 87012 308 1700	NKS 3 4,7 OHM 5%
IC 34015	83053 388 4300	IC TDA8843N2S1	R 60008	△ 87053 691 0500	MOW 0617 22 KOHM 5%
IC 40000	83053 672 9700	IC TDA7297	R 60009	△ 87053 691 0500	MOW 0617 22 KOHM 5%
IC 43280	83053 664 2500	IC TEA6425 SGS	R 60016	△ 87053 690 4300	MOW 0617 56 OHM 5%
IC 50020	83053 383 5000	IC TDA8350Q/N5	R 60021	83110 050 1700	NTC 4,7 OHM 30%
IC 60010	83053 546 0500	IC TDA4605/3	R 60029	△ 87053 693 1900	MOW 0617 82 KOHM 10%
IC 61040	83052 043 1700	IC LM317T NSC/MOT/SGS	R 61019	△ 87001 213 3300	KSW 0207 330 KOHM 5%
IC 61050	83052 043 1700	IC LM317T NSC/MOT/SGS	R 61313	87900 500 5400	ESTR.SK10-A 22 KOHM LIN
IC 61060	83052 057 0300	IC MC7805CT	R 62049	△ 87663 491 6100	MSW SI 0414 4,7 MOHM 5%
IC 61310	83052 043 5700	IC LM358N NSC/TID/MOT/RAY	R 62505	△ 83112 000 1200	PTC #3 DUO
IC 80000	83052 100 6500	IC MC33164P-5RP	SI40012	△ 83156 190 2800	SI LOET T1,6A 250V
IC 81050	83051 551 3100	IC SDA5257-2-G301	SI40070	△ 83156 210 2700	SI LOET T2,5A 250V
			SI52001	△ 83156 120 2700	SI LOET T315MA 250V

ÄNDERUNGEN VORBEHALTEN / SUBJECT TO ALTERATION

POS. NR.	MATERIAL-NR.	BEZEICHNUNG
POS. NO.	PART NUMBER	DESCRIPTION

SI60001	△ 83156 190 0300	SI 5X20 T1,6A L 250V
SI61026	△ 83156 230 0800	SI LOET T4A 250V
SI61036	△ 83156 230 0800	SI LOET T4A 250V
SI61056	△ 83156 210 2700	SI LOET T2,5A 250V
SI62501	△ 83156 170 0600	SI 5X20 T2,5A L 250V

T 52001	83032 856 3700	TRANS.BC 637
T 53001	83029 000 1900	TRANS S2000N TOS
T 55002	83029 901 2000	TRANS STP10NB20FP
T 60006	83022 690 8900	TRANS BUZ90
T 61301	83032 055 4800	TRANS BC548B

TR52001	09246 866 0400	TRAFO TREIBER DRIVER TRANSFORMER
TR53010	△ 29221 029 6300	TRAFO DIODEN-SPLIT (110) DIODE SPLIT TRANSFORMER
TR61000	△ 29201 340 9700	TRAFO SPERRWANDLER B.O.-TYPE CONVERTER TRANSFORMER

POS. NR.	MATERIAL-NR.	BEZEICHNUNG
POS. NO.	PART NUMBER	DESCRIPTION

## Ersatzteilliste Spare Parts List

**2 / 99**

## CHASSIS-FS-STEREO CUC 2058 NIC CHASSIS-TV-STEREO CUC 2058 NIC

MATERIAL-NR. / PART NO.: 29704 003 4000

POS. NR.	ABB.	MATERIAL-NR.	ANZ.	BEZEICHNUNG	DESCRIPTION
POS. NO.	FIG.	PART NUMBER	QTY.	(D)	(GB)
		29704 003 4000		CHASSIS-FS-STEREO CUC 2058 NIC KEIN E-TEIL	CHASSIS TV STEREO CUC 2058 NIC NO SPARE PART
0100.000		29504 301 0100		TUNER-GLOBAL (PLL)	TUNER-GLOBAL (PLL)
WW.		81406 016 1200		TUNER PLL 5002PH5-3X0003	TUNER PLL 5002PH5-3X0003
0255.000		29303 119 6600	2	EURO-AV BUCHSENLEISTE 21-P.SCHWARZ	EURO-AV SOCKET STRIP 21 P
0400.000		29305 119 3500	X	FEATURE CT/LTI PLATTE	FEATURE BOARD CTI/LTI
0500.000		29305 129 0400	X	PANORAMA VIEW	PANORAMA VIEW
1000.000	△	09621 113 0206	4	SICHERUNGSHALTER SI 60001/62501	FUSE HOLDER SI 60001/62501
2400.000	△	29303 399 5100		NETZ EINBAUGERAETESTECKER	APPLIANCE COUPLER W.CABLE
2410.000		29303 153 0107		MONTAGECLIP IC50020	MOUNTING CLIP IC50020
2420.000		29303 153 0208	3	MONTAGECLIP IC40000/T53001/55002	MOUNTING CLIP IC40000/T53001/55002
2440.000		29303 153 1208	4	MONTAGECLIP IC50020/61040/61050/61000	MOUNTING CLIP IC50020/61040/61050/61000
2450.000		29303 153 1605	7	MONTAGECLIP IC60006/61060/61050/ 61040/50020/T53001/55002	MOUNTING CLIP IC60006/61060/61050/ 61040/50020/T53001/55002
2480.000		29303 156 2000	5	FOLIE WAERMELEITEND IC60006/61060/ 61050/61040/50020	FOIL HEAT CONDUCTING IC60006/61060/ 61050/61040/50020
				X = SIEHE GESONDERTE E-LISTE WW. = WAHLWEISE	X = SEE SEPARATE PARTS LIST WW. = OPTIONAL

POS. NR.	MATERIAL-NR.	BEZEICHNUNG	POS. NR.	MATERIAL-NR.	BEZEICHNUNG
POS. NO.	PART NUMBER	DESCRIPTION	POS. NO.	PART NUMBER	DESCRIPTION
C 40012	84529 961 5000	ELKO 2200UF 20% 25V	CT 32105	83010 058 1700	SMD-TRANS.BC 817-25
C 53002	85159 117 0600	FOKO FKP1/4 0,0155UF 3,5%1600V	CT 32111	83010 048 4800	SMD-TRANS.BC 848 B
C 53009	85159 116 0200	FOKO FKP1 142PF 2,5% 2000V	CT 32119	83010 048 4800	SMD-TRANS.BC 848 B
C 54002	86500 670 4600	HV-KERKO 100PF 20% 1KV	CT 32122	83010 038 5800	SMD-TRANS.BC 858 B
C 54011	86500 670 4600	HV-KERKO 100PF 20% 1KV	CT 32123	83010 048 4800	SMD-TRANS.BC 848 B
C 54012	84529 961 5500	ELKO 4700UF 20% 25V	CT 32124	83010 038 5800	SMD-TRANS.BC 858 B
C 60001	86500 811 2500	HV-KERKO 1000PF 20% 1KV	CT 32128	83010 048 4800	SMD-TRANS.BC 848 B
C 60009	85159 116 0500	FOKO FKP1 220PF 5% 2000V	CT 32132	83010 048 4800	SMD-TRANS.BC 848 B
C 60023	86500 811 2500	HV-KERKO 1000PF 20% 1KV	CT 32308	83010 038 5800	SMD-TRANS.BC 858 B
C 60024	86500 811 2500	HV-KERKO 1000PF 20% 1KV	CT 32310	83010 038 5800	SMD-TRANS.BC 858 B
C 60026	86500 811 2500	HV-KERKO 1000PF 20% 1KV	CT 32312	83010 038 5800	SMD-TRANS.BC 858 B
C 60027	86500 811 2500	HV-KERKO 1000PF 20% 1KV	CT 32315	83010 038 5800	SMD-TRANS.BC 858 B
C 61016	85159 110 3800	FOKO FKP1 100PF 10% 1600V	CT 32415	83010 048 4800	SMD-TRANS.BC 848 B
C 61026	86500 670 4600	HV-KERKO 100PF 20% 1KV	CT 32430	83010 048 4800	SMD-TRANS.BC 848 B
C 61036	86500 670 4600	HV-KERKO 100PF 20% 1KV	CT 32431	83010 048 4800	SMD-TRANS.BC 848 B
C 61037	84520 970 5700	ELKO 28 1000UF 63V	CT 34031	83010 038 5800	SMD-TRANS.BC 858 B
C 61056	86500 670 4600	HV-KERKO 100PF 20% 1KV	CT 34075	83010 048 4800	SMD-TRANS.BC 848 B
C 62021	△ 86600 982 3400	SI-KERKO B-SS 1000PF 20% 400V	CT 40059	83010 048 4800	SMD-TRANS.BC 848 B
C 62022	△ 86600 982 3400	SI-KERKO B-SS 1000PF 20% 400V	CT 41022	83010 068 0800	SMD-TRANS.BC 808-40
C 62048	△ 86600 982 3400	SI-KERKO B-SS 1000PF 20% 400V	CT 41030	83010 068 0800	SMD-TRANS.BC 808-40
C 62501	△ 85117 930 1800	MP3 0,1UF 20% 250VW WIM/P	CT 43095	83010 048 4800	SMD-TRANS.BC 848 B
C 62502	△ 85117 930 1800	MP3 0,1UF 20% 250VW WIM/P	CT 43246	83010 048 4800	SMD-TRANS.BC 848 B
C 62505	△ 85637 324 2500	FOKO KF #25 0,1UF 20% 250V	CT 43255	83010 048 4800	SMD-TRANS.BC 848 B
			CT 43289	83010 038 5800	SMD-TRANS.BC 858 B
CD 32411	83094 015 9200	SMD DIODE BA592 SIE	CT 46004	83010 048 4800	SMD-TRANS.BC 848 B
CD 32421	83094 015 9200	SMD DIODE BA592 SIE	CT 46009	83010 048 4800	SMD-TRANS.BC 848 B
CD 80007	83094 015 9200	SMD DIODE BA592 SIE	CT 52253	83010 038 5800	SMD-TRANS.BC 858 B
			CT 57005	83010 048 4800	SMD-TRANS.BC 848 B
CIC32410	83058 140 9400	SMD IC MC14094BD	CT 57020	83010 038 5800	SMD-TRANS.BC 858 B
CIC43050	83058 145 5100	SMD IC MC14551BD/R2 MOT	CT 57021	83010 038 5800	SMD-TRANS.BC 858 B
			CT 57112	83010 038 5800	SMD-TRANS.BC 858 B
CT 31005	83010 038 5800	SMD-TRANS.BC 858 B	CT 57113	83010 038 5800	SMD-TRANS.BC 858 B

Es gelten die Vorschriften und Sicherheitshinweise gemäß dem Service Manual "Sicherheit", Mat.-Nummer 72010 800 0000, sowie zusätzlich die eventuell abweichenden, landesspezifischen Vorschriften!



The regulations and safety instructions shall be valid as provided by the "Safety" Service Manual, part number 72010 800 0000, as well as the respective national deviations.

ÄNDERUNGEN VORBEHALTEN / SUBJECT TO ALTERATION

ÄNDERUNGEN VORBEHALTEN / SUBJECT TO ALTERATION

**GRUNDIG**

TV

POS. NR. POS. NO.	MATERIAL-NR. PART NUMBER	BEZEICHNUNG DESCRIPTION
CT 57124	83010 048 4800	SMD-TRANS.BC 848 B
CT 61043	83010 048 4800	SMD-TRANS.BC 848 B
CT 61053	83010 048 4800	SMD-TRANS.BC 848 B
CT 81030	83010 048 4800	SMD-TRANS.BC 848 B
CT 81058	83010 048 4800	SMD-TRANS.BC 848 B
CT 81091	83010 048 4800	SMD-TRANS.BC 848 B
CT 81508	83010 048 4800	SMD-TRANS.BC 848 B
CT 81511	83010 038 5800	SMD-TRANS.BC 858 B
D 31001	83097 071 3500	Z DIODE 33 B 0,5W
D 31007	83097 200 4800	Z DIODE 4,7 C 0,5W
D 32128	83092 150 4500	DIODE 1N4148 A
D 40064	83092 150 4500	DIODE 1N4148 8
D 40066	83092 150 4500	DIODE 1N4148
D 50011	83097 205 1000	Z DIODE 51 C 0,5W
D 50013	83092 150 2000	DIODE 1 N 4004 -GA
D 50014	83092 150 4500	DIODE 1N4148
D 52001	83092 150 4500	DIODE 1N4148
D 53003	83092 010 0500	DIODE BA157
D 53071	83092 042 2800	DIODE BY 228 PHI/GI/TFK
D 53072	83092 101 4400	DIODE BYW76 TEMIC
D 54001	83092 042 6800	DIODE BYV16 TEMIC
D 54002	83095 162 8300	DIODE BYV 28-200
D 54011	83095 162 8300	DIODE BYV 28-200
D 57011	83092 150 4500	DIODE 1N4148
D 57012	83092 150 4500	DIODE 1N4148
D 57013	83092 150 4500	DIODE 1N4148
D 57014	83092 150 4500	DIODE 1N4148
D 57023	83092 150 4500	DIODE 1N4148
D 57101	83091 985 4200	DIODE BAT42/43
D 57122	83092 150 4500	DIODE 1N4148
D 60005	83092 000 2100	DIODE BAV21 ITT/ TFK
D 60006	83095 168 5400	DIODE BYT 54 M
D 60007	83095 168 5400	DIODE BYT 54 M
D 60012	83092 000 2100	DIODE BAV21 ITT/ TFK
D 60023	83085 603 8400	GLR.SKB380C1500 L5B SEM
D 60037	83092 000 2100	DIODE BAV21 ITT/ TFK
D 61016	83095 168 5600	DIODE BYT 56 M TFK
D 61036	83098 208 4000	DIODE MUR 840
D 61056	83095 171 7200	DIODE BYW172D TEMIC
D 81020	83092 150 4500	DIODE 1N4148
D 81051	83092 150 4500	DIODE 1N4148
D 81052	83092 150 4500	DIODE 1N4148
D 81053	83092 150 4500	DIODE 1N4148
F 32101	81411 124 0500	FILTER 7X7 405 SIGN 11240
F 32109	86027 550 4200	CER.TRAP 42
F 32121	81411 113 6000	FILTER 7X7 360 SIGN 11136
F 32410	81411 076 0000	SPULE 7X7 #600 FARBE342
F 32412	83190 034 5200	OFWFL K3453K/ K3452K
IC 32000	83054 334 1100	IC MSP3410D-PO-B3
IC 34015	83053 388 4300	IC TDA8843N2S1
IC 40000	83053 672 9700	IC TDA7297
IC 43280	83053 664 2500	IC TEA6425 SGS
IC 50020	83053 383 5000	IC TDA8350Q/N5
IC 60010	83053 546 0500	IC TDA4605/3
IC 61040	83052 043 1700	IC LM317T NSC/MOT/SGS
IC 61050	83052 043 1700	IC LM317T NSC/MOT/SGS
IC 61060	83052 057 0300	IC MC7805CT
IC 61310	83052 043 5700	IC LM358N NSC/TID/MOT/RAY
IC 80000	83052 100 6500	IC MC33164P-5RP
IC 81050	83051 551 3100	IC SDA5257-2-G301
WV.	29305 219 0600	PROZESSORPLATTE
IC 82005	83051 240 0800	IC M24C08B1/ M24C08-BN6
L 31043	81405 264 4000	DR ST 0411-GRP 8,2UH 10%
L 32023	81405 264 1900	DR AX 0411-GA 1UH 10%
L 32026	81405 260 3400	DR 0309 10UH 5%
L 32109	81405 264 4400	DR ST 0309-GRP 10UH 5%

POS. NR. POS. NO.	MATERIAL-NR. PART NUMBER	BEZEICHNUNG DESCRIPTION
L 32342	81405 052 4900	DR A AX-GA 10UH 10%
L 43098	81405 117 4800	DR 0411 22UH 10%
L 46022	81405 264 5800	DR 0309 2,7UH 5%
L 53001	81049 820 5600	FERRITPERLE HF70 BTL 3,5X
L 53002	81049 820 5600	FERRITPERLE HF70 BTL 3,5X
L 53003	81049 820 5600	FERRITPERLE HF70 BTL 3,5X
		FERRITE BEAD
L 53011	81405 052 4900	DR A AX-GA 10UH 10%
L 53012	09240 110 5100	DROSSEL 2,2 MH/CHOKO COIL
L 53021	29203 110 9500	LINEARITAETSREGLER (110)
		LINEARITY CONTROL
L 53074	09246 846 5600	BRUECKENSPULE (110)
		BRIDGE COIL
L 55006	09245 816 0100	O/W AUSKOPPELSPULE
		E/W DECOUPLING COIL
L 60006	81049 820 5700	FERRITPERLE 3,6UH 5720500
		FERRITE BEAD
L 60012	81049 820 1400	DAEMPF-PERLE 433003038102
L 61016	81049 820 1400	DAEMPF-PERLE 433003038102
L 61026	81049 820 1400	DAEMPF-PERLE 433003038102
L 61036	81049 820 1400	DAEMPF-PERLE 433003038102
L 61056	81049 820 1400	DAEMPF-PERLE 433003038102
		DAMPING BEAD
L 62501	29500 812 9700	FUNKENTSTOERDROSSEL
		INTERFERENCE SUPPR. COIL
L 81062	81049 820 5100	FERRITPERLE HF55 BTL 3,5X
		FERRITE BEAD
OK60031	83060 000 1200	OPTOKOPPLER CNY17F1
Q 32305	83824 391 8600	QUARZ #439-9 18,432MHZ 12PF
Q 34043	83821 360 0400	QUARZ #136 2A 4,433619MHZ
Q 80001	83822 460 9600	QUARZ 6,0 MHZ Q 270/2A
R 21117	87053 690 1300	MOW 0617 3,3 OHM 5%
R 32359	87004 290 4700	KSW NB 0207 82 OHM 5%
R 40012	87322 960 1100	DRW 6,5 2,7 OHM 10%
R 43098	87011 190 2100	KSW SI B 6,8 OHM 5%
R 50011	87011 210 3700	KSW SI B 33 OHM 5%
R 50021	87663 274 0500	MSW 0207 1,5 OHM 1%
R 50022	87663 272 0700	MSW 0207 1,8 OHM 2%
R 50024	87663 570 5700	MSW 0414 220 OHM 5%
R 52004	87053 290 3300	MOW 0411 27 OHM 5%
R 53001	87004 290 2300	KSW NB 0207 8,2 OHM 5%
R 53002	87004 290 9700	KSW NB 0207 10 KOHM 5%
R 53016	87301 792 2100	DRW 7 6,8 OHM 10%
R 53021	87053 290 7100	MOW 0411 820 OHM 5%
R 54001	87053 290 2700	MOW 0411 12 OHM 5%
R 54003	87003 290 0900	KSW NB 0207 2,2 OHM
R 54012	87350 032 0100	DRW 0,75W 1 OHM 10%
R 55006	87012 308 1700	NKS 3 4,7 OHM 5%
R 60008	87053 691 0500	MOW 0617 22 KOHM 5%
R 60009	87053 691 0500	MOW 0617 22 KOHM 5%
R 60016	87053 690 4300	MOW 0617 56 OHM 5%
R 60021	83110 050 1700	NTC 4,7 OHM 30%
R 60029	87053 693 1900	MOW 0617 82 KOHM 10%
R 61019	87001 213 3300	KSW 0207 330 KOHM 5%
R 61313	87900 500 5400	ESTR.SK10-A 22 KOHM LIN
R 62049	87663 491 6100	MSW SI 0414 4,7 MOHM 5%
R 62505	83112 000 1200	PTC #3 DUO
SI40012	83156 190 2800	SI LOET T1,6A 250V
SI40070	83156 210 2700	SI LOET T2,5A 250V AV330
SI52001	83156 120 2700	SI LOET T315MA 250V
SI60001	83156 190 0300	SI 5X20 T1,6A L 250V
SI61026	83156 230 0800	SI LOET T4A 250V
SI61036	83156 230 0800	SI LOET T4A 250V
SI61056	83156 210 2700	SI LOET T2,5A 250V AV330
SI62501	83156 170 0600	SI 5X20 T2,5A L 250V

POS. NR. POS. NO.	MATERIAL-NR. PART NUMBER	BEZEICHNUNG DESCRIPTION
T 52001	83032 856 3700	TRANS.BC 637
T 53001	83029 000 1900	TRANS S2000N TOS
T 55002	83029 901 2000	TRANS STP10NB20FP SGS
T 60006	83022 690 8900	TRANS BUZ90
T 61301	83032 055 4800	TRANS BC548B
TR52001	09246 866 0400	TRAFO TREIBER
		DRIVER TRANSFORMER
TR53010	29221 029 6300	TRAFO DIODEN-SPLIT (110)
		DIODE SPLIT TRANSFORMER
TR61001	29201 340 9700	TRAFO SPERRWANDLER
		B.O.-TYPE CONVERTER
		TRANSFORMER

Es gelten die Vorschriften und Sicherheitshinweise gemäß dem Service Manual "Sicherheit", Mat.-Nummer 72010 800 0000, sowie zusätzlich die eventuell abweichenden, landesspezifischen Vorschriften!



The regulations and safety instructions shall be valid as provided by the "Safety" Service Manual, part number 72010 800 0000, as well as the respective national deviations.

ÄNDERUNGEN VORBEHALTEN / SUBJECT TO ALTERATION

ÄNDERUNGEN VORBEHALTEN / SUBJECT TO ALTERATION

Ersatzteilliste  
Spare Parts List

2 / 99

CHASSIS-FS-STEREO CUC 2058 NIC  
CHASSIS-TV-STEREO CUC 2058 NIC

MATERIAL-NR. / PART NO.: 29704 003 7700

POS. NR. POS. NO.	ABB. FIG.	MATERIAL-NR. PART NUMBER	ANZ. QTY.	BEZEICHNUNG (D)	DESCRIPTION (GB)
		29704 003 7700		CHASSIS-FS-STEREO CUC2058NIC KEIN E-TEIL	CHASSIS TV STEREO CUC2058NIC NO SPARE PART
0100.000		29504 301 0100		TUNER-GLOBAL (PLL)	TUNER-GLOBAL (PLL)
WW.		81406 016 1200		TUNER PLL 5002PH5-3X0003	TUNER PLL 5002PH5-3X0003
0255.000		29303 119 6600	2	EURO-AV BUCHSENLEISTE 21-P.SCHWARZ	EURO-AV SOCKET STRIP 21 P BLACK
0268.000		29700 639 0100		HALTER BAUSTEIN NF	HOLDER MODULE
0400.000		29305 119 3500	X	FEATURE CT/ILT/1 PLATTE	FEATURE BOARD CT/ILT/1
0500.000		29305 129 0400	X	PANORAMA VIEW	PANORAMA VIEW
0800.000		29524 104 7700	X	BAUSTEIN NF-VERSTAERKER DPL	MODULE AF-AMPLIFIER DPL
1000.000	△	09621 113 0206	4	SICHERUNGSHALTER SI60001/62501	FUSE HOLDER SI60001/62501
2400.000	△	29303 399 5100		NETZ EINBAUGERAETESTECKER	APPLIANCE COUPLER W.CABLE
2410.000		29303 153 0107		MONTAGECLIP IC50020	MOUNTING CLIP IC50020
2420.000		29303 153 0208	3	MONTAGECLIP IC40000/T53001/55002	MOUNTING CLIP IC40000/T53001/55002
2440.000		29303 153 0208	4	MONTAGECLIP IC50020/61040/61050/61000	MOUNTING CLIP IC50020/61040/61050/61000
2450.000		29303 153 1205	7	MONTAGECLIP IC60006/61060/61050/ 61040/50020/T53001/55002	MOUNTING CLIP IC60006/61060/61050/ 61040/50020/T53001/55002
2480.000		29303 156 2000	5	FOLIE WAERMELEITEND IC60006/61060/ 61050/61040/50020	FOIL HEAT CONDUCTING IC60006/61060/ 61050/61040/50020
				X = SIEHE GESONDERTE E-LISTE WW. = WAHLWEISE	X = SEE SEPARATE PARTS LIST WW. = OPTIONAL

POS. NR. POS. NO.	MATERIAL-NR. PART NUMBER	BEZEICHNUNG DESCRIPTION	POS. NR. POS. NO.	MATERIAL-NR. PART NUMBER	BEZEICHNUNG DESCRIPTION
C 40012	84529 961 5000	ELKO 2200UF 20% 25V	CT 31005	83010 038 5800	SMD-TRANS.BC 858 B
C 53002	85159 117 0600	FOKO FKP1/4 0,0155UF 3,5%1600V	CT 32105	83010 058 1700	SMD-TRANS.BC 817-25
C 53009	85159 116 0200	FOKO FKP1 142PF 2,5% 2000V	CT 32111	83010 048 4800	SMD-TRANS.BC 848 B
C 54002	86500 670 4600	HV-KERKO 100PF 20% 1KV	CT 32119	83010 048 4800	SMD-TRANS.BC 848 B
C 54011	86500 670 4600	HV-KERKO 100PF 20% 1KV	CT 32122	83010 038 5800	SMD-TRANS.BC 858 B
C 54012	84529 961 5500	ELKO 4700UF 20% 25V	CT 32123	83010 048 4800	SMD-TRANS.BC 848 B
C 60001	86500 811 2500	HV-KERKO 1000PF 20% 1KV	CT 32124	83010 038 5800	SMD-TRANS.BC 858 B
C 60009	85159 116 0500	FOKO FKP1 220PF 5% 2000V	CT 32128	83010 048 4800	SMD-TRANS.BC 848 B
C 60023	86500 811 2500	HV-KERKO 1000PF 20% 1KV	CT 32132	83010 048 4800	SMD-TRANS.BC 848 B
C 60024	86500 811 2500	HV-KERKO 1000PF 20% 1KV	CT 32308	83010 038 5800	SMD-TRANS.BC 858 B
C 60026	86500 811 2500	HV-KERKO 1000PF 20% 1KV	CT 32310	83010 038 5800	SMD-TRANS.BC 858 B
C 60027	86500 811 2500	HV-KERKO 1000PF 20% 1KV	CT 32312	83010 038 5800	SMD-TRANS.BC 858 B
C 61016	85159 110 3800	FOKO FKP1 100PF 10% 1600V	CT 32315	83010 038 5800	SMD-TRANS.BC 858 B
C 61026	86500 670 4600	HV-KERKO 100PF 20% 1KV	CT 32415	83010 048 4800	SMD-TRANS.BC 848 B
C 61036	86500 670 4600	HV-KERKO 100PF 20% 1KV	CT 32430	83010 048 4800	SMD-TRANS.BC 848 B
C 61037	84520 970 5700	ELKO 28 1000UF 63V	CT 32431	83010 048 4800	SMD-TRANS.BC 848 B
C 61056	86500 670 4600	HV-KERKO 100PF 20% 1KV	CT 34031	83010 038 5800	SMD-TRANS.BC 858 B
C 62021	△ 86600 982 3400	SI-KERKO B-SS 1000PF 20% 400V	CT 34075	83010 048 4800	SMD-TRANS.BC 848 B
C 62022	△ 86600 982 3400	SI-KERKO B-SS 1000PF 20% 400V	CT 40059	83010 048 4800	SMD-TRANS.BC 848 B
C 62048	△ 86600 982 3400	SI-KERKO B-SS 1000PF 20% 400V	CT 41022	83010 068 0800	SMD-TRANS.BC 808-40
C 62501	△ 85117 930 1800	MP3 0,1UF 20% 250V/W	CT 41030	83010 068 0800	SMD-TRANS.BC 808-40
C 62502	△ 85117 930 1800	MP3 0,1UF 20% 250V/W	CT 43095	83010 048 4800	SMD-TRANS.BC 848 B
C 62505	△ 85637 324 2500	FOKO KF #25 0,1UF 20% 250V	CT 43246	83010 048 4800	SMD-TRANS.BC 848 B
			CT 43255	83010 048 4800	SMD-TRANS.BC 848 B
CD 32411	83094 015 9200	SMD DIODE BA592 SIE	CT 43289	83010 038 5800	SMD-TRANS.BC 858 B
CD 32421	83094 015 9200	SMD DIODE BA592 SIE	CT 46004	83010 048 4800	SMD-TRANS.BC 848 B
CD 80007	83094 015 9200	SMD DIODE BA592 SIE	CT 46009	83010 048 4800	SMD-TRANS.BC 848 B
CIC32410	83058 140 9400	SMD IC MC14094BD	CT 52253	83010 038 5800	SMD-TRANS.BC 858 B
CIC43050	83058 145 5100	SMD IC MC14551BD/R2 MOT A	CT 57005	83010 048 4800	SMD-TRANS.BC 848 B
			CT 57020	83010 038 5800	SMD-TRANS.BC 858 B

TV

POS. NR. POS. NO.	MATERIAL-NR. PART NUMBER	BEZEICHNUNG DESCRIPTION	POS. NR. POS. NO.	MATERIAL-NR. PART NUMBER	BEZEICHNUNG DESCRIPTION
CT 57021	83010 038 5800	SMD-TRANS.BC 858 B	L 32026	81405 260 3400	DR 0309 10UH 5%
CT 57112	83010 038 5800	SMD-TRANS.BC 858 B	L 32109	81405 264 4400	DR ST 0309-GRP 10UH 5%
CT 57113	83010 038 5800	SMD-TRANS.BC 858 B	L 32342	81405 052 4900	DR A AX-GA 10UH 10%
CT 57124	83010 048 4800	SMD-TRANS.BC 848 B	L 43098	81405 117 4800	DR 0411 22UH 10%
CT 61043	83010 048 4800	SMD-TRANS.BC 848 B	L 46022	81405 264 5800	DR 0309 2,7UH 5%
CT 61053	83010 048 4800	SMD-TRANS.BC 848 B	L 53001	81049 820 5600	FERRITPERLE HF70 BTL 3,5X
CT 81030	83010 048 4800	SMD-TRANS.BC 848 B	L 53002	81049 820 5600	FERRITPERLE HF70 BTL 3,5X
CT 81058	83010 048 4800	SMD-TRANS.BC 848 B	L 53003	81049 820 5600	FERRITPERLE HF70 BTL 3,5X
CT 81091	83010 048 4800	SMD-TRANS.BC 848 B			FERRITE BEAD
CT 81508	83010 048 4800	SMD-TRANS.BC 848 B	L 53011	81405 052 4900	DR A AX-GA 10UH 10%
CT 81511	83010 038 5800	SMD-TRANS.BC 858 B	L 53012	09240 110 5100	DROSSEL 2,2 MH/CHOKE COIL
			L 53074	09246 846 5600	BRUECKENSPULE (110)
					BRIDGE COIL
D 31001	83097 071 3500	Z DIODE 33 B 0,5W	L 55006	09245 816 0100	O/W AUSKOPPELSPULE
D 31007	83097 200 4800	Z DIODE 4,7 C 0,5W			E/W DECOUPLING COIL
D 32128	83092 150 4500	DIODE 1N4148	L 60006	81049 820 5700	FERRITPERLE 3,6UH 5720500
D 40064	83092 150 4500	DIODE 1N4148			FERRITE BEAD
D 40066	83092 150 4500	DIODE 1N4148	L 60012	81049 820 1400	DAEMPF-PERLE 433003038102
D 50011	83097 205 1000	Z DIODE 51 C 0,5W	L 61016	81049 820 1400	DAEMPF-PERLE 433003038102
D 50013	83092 150 2000	DIODE 1 N 4004 -GA	L 61026	81049 820 1400	DAEMPF-PERLE 433003038102
D 50014	83092 150 4500	DIODE 1N4148	L 61036	81049 820 1400	DAEMPF-PERLE 433003038102
D 52001	83092 150 4500	DIODE 1N4148	L 61056	81049 820 1400	DAEMPF-PERLE 433003038102
D 53003	83092 010 0500	DIODE BA157			DAMPING BEAD
D 53071	△ 83092 042 2800	DIODE BY 228 PHI/GI/TFK	L62501	△ 29500 812 9700	FUNKENTSTOERDROSSEL
D 53072	△ 83092 101 4400	DIODE BYW76 TEMIC			INTERFERENCE SUPPR. COIL
D 54001	△ 83092 042 6800	DIODE BYV16 TEMIC	L 81062	81049 820 5100	FERRITPERLE HF55 BTL 3,5X
D 54002	83095 162 8300	DIODE BYV 28-200			FERRITE BEAD
D 54011	83095 162 8300	DIODE BYV 28-200			
D 57011	83092 150 4500	DIODE 1N4148	OK60031	△ 83060 000 1200	OPTOKOPPLER CNY17F1
D 57012	83092 150 4500	DIODE 1N4148			
D 57013	83092 150 4500	DIODE 1N4148	Q 32305	83824 391 8600	QUARZ #439-9 18,432MHZ 12PF
D 57014	83092 150 4500	DIODE 1N4148	Q 34043	83821 360 0400	QUARZ #136 2A 4,433619MHZ
D 57023	83092 150 4500	DIODE 1N4148	Q 80001	83822 460 9600	QUARZ 6,0 MHZ Q 270/2A
D 57101	83091 985 4200	DIODE BAT42/43			
D 57122	83092 150 4500	DIODE 1N4148	R 21117	△ 87053 690 1300	MOW 0617 3,3 OHM 5%
D 60005	83092 000 2100	DIODE BAV21 ITT/ TFK	R 32359	△ 87004 290 4700	KSW NB 0207 82 OHM 5%
D 60006	83095 168 5400	DIODE BYT 54 M	R 40012	△ 87322 960 1100	DRW 6,5 2,7 OHM 10%
D 60007	83095 168 5400	DIODE BYT 54 M	R 43098	△ 87011 190 2100	KSW SI B 6,8 OHM 5%
D 60012	83092 000 2100	DIODE BAV21 ITT/ TFK	R 50011	△ 87011 210 3700	KSW SI B 33 OHM 5%
D 60023	83085 603 8400	GLR.SKB380C1500 L5B SEM/C	R 50021	△ 87663 274 0500	MSW 0207 1,5 OHM 1%
D 60037	83092 000 2100	DIODE BAV21 ITT/ TFK	R 50022	△ 87663 272 0700	MSW 0207 1,8 OHM 2%
D 61016	△ 83095 168 5600	DIODE BYT 56 M TFK	R 50024	△ 87663 570 5700	MSW 0414 220 OHM 5%
D 61036	83098 208 4000	DIODE MUR 840	R 52004	△ 87053 290 3300	MOW 0411 27 OHM 5%
D 61056	△ 83095 171 7200	DIODE BYW172D TEMIC	R 53001	△ 87004 290 2300	KSW NB 0207 8,2 OHM 5%
D 81020	83092 150 4500	DIODE 1N4148	R 53002	△ 87004 290 9700	KSW NB 0207 10 KOHM 5%
D 81051	83092 150 4500	DIODE 1N4148	R 53016	△ 87301 792 2100	DRW 7 6,8 OHM 10%
D 81052	83092 150 4500	DIODE 1N4148	R 53021	△ 87053 290 7100	MOW 0411 820 OHM 5%
D 81053	83092 150 4500	DIODE 1N4148	R 54001	△ 87053 290 2700	MOW 0411 12 OHM 5%
			R 54003	△ 87003 290 0900	KSW NB 0207 2,2 OHM
F 32101	81411 124 0500	FILTER 7X7 405 SIGN 11240	R 54012	△ 87350 032 0100	DRW 0,75W 1 OHM 10%
F 32109	86027 550 4200	CER.TRAP 42	R 55006	△ 87012 308 1700	NKS 3 4,7 OHM 5%
F 32121	81411 113 6000	FILTER 7X7 360 SIGN 11136	R 60008	△ 87053 691 0500	MOW 0617 22 KOHM 5%
F 32410	81411 076 0000	SPULE 7X7 #600 FARBE342	R 60009	△ 87053 691 0500	MOW 0617 22 KOHM 5%
F 32412	83190 034 5200	OFWFIL K3453K/ K3452K	R 60016	△ 87053 690 4300	MOW 0617 56 OHM 5%
			R 60021	83110 050 1700	NTC 4,7 OHM 30%
IC 32000	83054 334 1100	IC MSP3410D-PO-B3	R 60029	△ 87053 693 1900	MOW 0617 82 KOHM 10%
IC 34015	83053 388 4300	IC TDA8843N2S1	R 61019	△ 87001 213 3300	KSW 0207 330 KOHM 5%
IC 43280	83053 664 2500	IC TEA6425 SGS	R 61313	87900 500 5400	ESTR.SK10-A 22 KOHM LIN
IC 50020	83053 383 5000	IC TDA3850Q/N5	R 62049	△ 87663 491 6100	MSW SI 0414 4,7 MOHM 5%
IC 60010	83053 546 0500	IC TDA4605/3	R 62505	△ 83112 000 1200	PTC #3 DUO
IC 61040	83052 043 1700	IC LM317T NSC/MOT/SGS			
IC 61050	83052 043 1700	IC LM317T NSC/MOT/SGS	SI40012	△ 83156 190 2800	SI LOET T1,6A 250V
IC 61060	83052 057 0300	IC MC7805CT	SI40070	△ 83156 210 2700	SI LOET T2,5A 250V
IC 61310	83052 043 5700	IC LM358N NSC/TID/MOT/RAY	SI52001	△ 83156 120 2700	SI LOET T315MA 250V
IC 81050	83051 551 3100	IC SDA5257-2-G301	SI60001	△ 83156 190 0300	SI 5X20 T1,6A L 250V
WW.	29305 219 0600	PROZESSORPLATTE	SI61026	△ 83156 230 0800	SI LOET T4A 250V
IC 82005	83051 240 0800	IC M24C08B1/ M24C08-BN6	SI61036	△ 83156 230 0800	SI LOET T4A 250V
			SI61056	△ 83156 210 2700	SI LOET T2,5A 250V
L 31043	81405 264 4000	DR ST 0411-GRP 8,2UH 10%	SI62501	△ 83156 170 0600	SI 5X20 T2,5A L 250V
L 32023	81405 264 1900	DR AX 0411-GA 1UH 10%			

ÄNDERUNGEN VORBEHALTEN / SUBJECT TO ALTERATION

ÄNDERUNGEN VORBEHALTEN / SUBJECT TO ALTERATION

POS. NR. POS. NO.	MATERIAL-NR. PART NUMBER	BEZEICHNUNG DESCRIPTION
T 52001	83032 856 3700	TRANS.BC 637
T 53001	83029 000 1900	TRANS S2000N TOS
T 55002	83029 901 2000	TRANS STP10NB20FP SGS
T 60006	83022 690 8900	TRANS BUZ90
T 61301	83032 055 4800	TRANS BC548B
TR52001	09246 866 0400	TRAFO TREIBER DRIVER TRANSFORMER
TR53010 ⚠	29221 029 6300	TRAFO DIODEN-SPLIT (110) DIODE SPLIT TRANSFORMER
TR61001 ⚠	29201 340 9700	TRAFO SPERRWANDLER B.O.-TYPE CONVERTER TRANSFORMER

POS. NR. POS. NO.	MATERIAL-NR. PART NUMBER	BEZEICHNUNG DESCRIPTION
----------------------	-----------------------------	----------------------------

Es gelten die Vorschriften und Sicherheitshinweise gemäß dem Service Manual "Sicherheit", Mat.-Nummer 72010 800 0000, sowie zusätzlich die eventuell abweichenden, landesspezifischen Vorschriften!



The regulations and safety instructions shall be valid as provided by the "Safety" Service Manual, part number 72010 800 0000, as well as the respective national deviations.

ÄNDERUNGEN VORBEHALTEN / SUBJECT TO ALTERATION