

## Service Manual

### TV

#### CUC 2030

#### 2030 N

#### 2040 N

#### 2040 India

#### Grundig Service

Hotline Deutschland...  
...Mo.-Fr. 8.00-16.30 Uhr

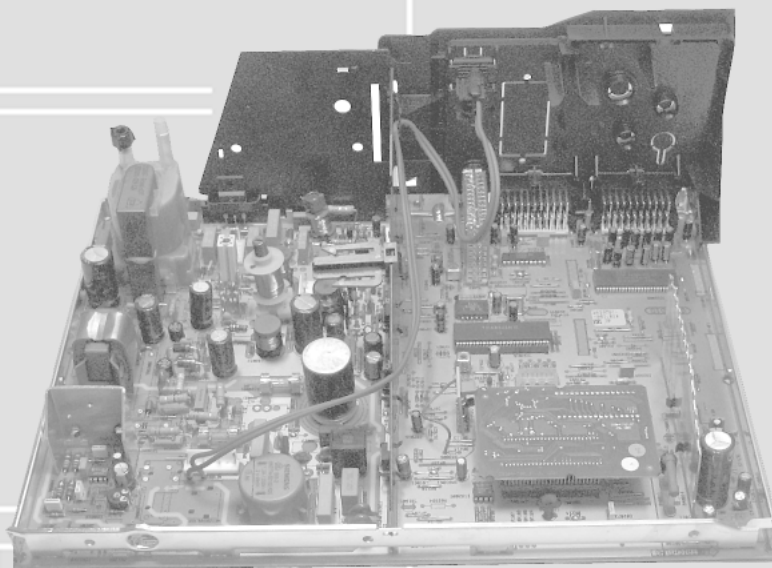
Technik:

TV/SAT	0180/52318-41
VCR/LiveCam	0180/52318-42
HiFi/Audio	0180/52318-43
Car Audio	0180/52318-44
Telekommunikation	0180/52318-45

Fax: 0180/52318-51

Ersatzteil-Bestellannahme:

Telefon:	0180/52318-40
Fax:	0180/52318-50



Zusätzlich erforderliche  
Unterlagen für den Komplettservice

Additionally required  
Service Manuals for the Complete Service

Ergänzung  
Supplement

### 3

Sach-Nr./Part No.  
72010 020 7300

Service  
Manual

CUC 2030/N  
CUC 2031/N

Sach-Nr./Part No.  
72010-020.70

Ergänzung  
Supplement

### 1

Sach-Nr./Part No.  
72010-020.71

Service  
Manual

Sicherheit  
Safety

Sach-Nr./Part No.  
72010-800.00

Service  
Training

CUC 2000

Sach-Nr./Part No.  
72010-350.35

Btx \* 32700 #

Sachnummer  
Part Number 72010 020 7300

Änderungen vorbehalten  
Subject to alteration

Printed in Germany  
VK24 0598

Es gelten die Vorschriften und Sicherheitshinweise gemäß dem Service Manual "Sicherheit", Sach-Nummer 72010-800.00, sowie zusätzlich die eventuell abweichenden, landesspezifischen Vorschriften!



The regulations and safety instructions shall be valid as provided by the "Safety" Service Manual, part number 72010-800.00, as well as the respective national deviations.

## D

Für diese Geräte gilt das Service Manual CUC 2030 / CUC 2031 N. Diese Ergänzung dokumentiert die Unterschiede bzw. zusätzlichen Bestückungen der Geräte.

Die Modulübersicht und die Sachnummern der einzelnen Bausteine entnehmen Sie bitte der Tabelle auf Seite 4.

Grundlage für den Service sind:

- Sicherheitsvorschriften (Sach-Nr. 72010-800.00)
- Service Manual CUC 2030 / CUC 2031 N (Sach-Nr. 72010-020.70)
- 1. Ergänzung CUC 2030 N / CUC 2040 N (Sach-Nr. 72010-020.71)
- 3. Ergänzung CUC 2030 / 2030 N / CUC 2040 N / 2040 India (Sach-Nr. 72010 020 7300).

## GB

For these TV sets the Service Manual CUC 2030/CUC 2031 N is applicable. This Manual describes the differences and the additionally fitted modules of the TV receivers.

The Module List and the relevant part numbers are listed in the table on page 4.

Basic instructions for servicing are given in the:

- Safety Instructions (Part No. 72010-800.00)
- Service Manual CUC 2030 / CUC 2031 N (Part No. 72010-020.70)
- 1st Suppl. CUC 2030 N / CUC 2040 N (Part No. 72010-020.71)
- 3rd Suppl. CUC 2030 / 2030 N / CUC 2040 N / 2040 India (Part No. 72010 020 7300).

## Inhaltsverzeichnis

	Seite
Meßgeräte .....	2
Technische Daten .....	3
Modulübersicht .....	4
Abgleich .....	5
Chassisplatte PCBs .....	6
NF-Verstärker 29524-104.78 .....	13
Netz-Chassis .....	15
Signal-Chassis A .....	19
Signal-Chassis B .....	23
Prozessorplatte 29501-119.37/.40/.46/.75 .....	26
Bedieneinheit 29501-082.72 .....	27
Bedieneinheit 29501-082.69 .....	29
Ersatzteillisten .....	30

## Table of Contents

	Page
Test Equipment .....	2
Technical Data .....	3
Module List .....	4
Adjustment .....	5
Chassis Board PCBs .....	6
AF Amplifier 29524-104.78 .....	13
Mains Chassis .....	15
Signal Chassis A .....	19
Signal Chassis B .....	23
Processor Board 29501-119.37/.40/.46/.75 .....	26
Control Unit 29501-082.72 .....	27
Control Unit 29501-082.69 .....	29
Spare Parts Lists .....	30

## Meßgeräte

Regeltrenntrafo	Meß-/Wobbelsender
Farbgenerator	Osilloskop
Digital-Voltmeter	NF-Voltmeter
NF-Generator	Frequenzzähler

Beachten Sie bitte das Grundig Meßtechnik-Programm, das Sie unter folgender Adresse erhalten:

**Grundig Instruments**  
**Test- und Meßsysteme GmbH**  
 Würzburger Str. 150, D-90766 Fürth/Bay.  
 Tel. 0911/703-4118, Telefax 0911/703-4130  
 eMail: [instruments@grundig.de](mailto:instruments@grundig.de)  
 Internet: <http://www.grundig-instruments.de>

## Test Equipment

Variable isolating transformer	Test/Sweep Generator
Colour Generator	Oscilloscope
Digital Voltmeter	AF Voltmeter
AF Generator	Frequency Counter

Please note the Grundig Catalog "Test and Measuring Equipment" obtainable from:

**Grundig Instruments**  
**Test- und Meßsysteme GmbH**  
 Würzburger Str. 150, D-90766 Fürth/Bay.  
 Tel. 0911/703-4118, Telefax 0911/703-4130  
 eMail: [instruments@grundig.de](mailto:instruments@grundig.de)  
 Internet: <http://www.grundig-instruments.de>

## Technische Daten / Technical Data

	ST 25-8210 / 6 NT (CUC 2040 India)	ST 28-8210 / 6 NT (CUC 2040 India)	ST 63-775 DPL (CUC 2040 N)	ST 70-600 text (CUC 2030)	ST 70-715 NIC / TOP (CUC 2030 N )	ST 70-775 DPL (CUC 2040 N)	ST 70-788 (CUC 2030)	ST 70-798 text (CUC 2030)
<b>Bildröhre / Picture Tube</b>								
Sichtbares Bild Visible picture	59cm	66cm	59cm	66cm	66cm	66cm	66cm	66cm
Bildschirmdiagonale Screen diagonale	63cm (25") Black Line D	70cm (28") Black Line D	63cm (25") Black Line D	70cm (28") Black Line D	70cm (28") Black Line D	70cm (28") Black Line D	70cm (28") Black Line D	70cm (28") Black Line D
Ablenkwinkel Deflection angle	110°	110°	110°	110°	110°	110°	110°	110°
Bildwechselfrequenz Vertical frequency	50Hz	50Hz	50Hz	50Hz	50Hz	50Hz	50Hz	50Hz
<b>Elektronik / Electronic</b>								
Programmspeicherplätze Programme positions	79 TV + 2 AV	79 TV + 2 AV	79 TV + 3 AV	79 TV + 2 AV	79 TV + 3 AV	79 TV + 3 AV	79 TV + 2 AV	79 TV + 2 AV
AV-Auswertung AV evaluation	auf jeden Programmplatz programmierbar / programmable for every programme position							
Tuner	VST-Spannungs-Synthesizer- Tuning UHF/VHF VST voltage synthesizer tuning UHF/VHF	VST-Spannungs-Synthesizer- Tuning UHF/VHF VST voltage synthesizer tuning UHF/VHF	PLL-Frequenz-Synthesizer- Tuning UHF/VHF PLL frequency synthesizer tuning UHF/VHF	VST-Spannungs-Synthesizer- Tuning UHF/VHF VST voltage synthesizer tuning UHF/VHF	VST-Spannungs-Synthesizer- Tuning UHF/VHF VST voltage synthesizer tuning UHF/VHF	PLL-Frequenz-Synthesizer- Tuning UHF/VHF PLL frequency synthesizer tuning UHF/VHF	VST-Spannungs-Synthesizer- Tuning UHF/VHF VST voltage synthesizer tuning UHF/VHF	VST-Spannungs-Synthesizer- Tuning UHF/VHF VST voltage synthesizer tuning UHF/VHF
TV-Normen TV-Standard	PAL, NTSC 4,43+3,58MHz, B/G, I, D/K	PAL, NTSC 4,43+3,58MHz, B/G, I, D/K	PAL, NTSC 4,43 MHz, B/G, I, D/K, K/D (nur/only PAL)	PAL, NTSC 4,43 MHz, B/G,	PAL, NTSC 4,43 MHz, B/G, I, D/K, K/D (nur/only PAL)	PAL, NTSC 4,43 MHz, B/G, I, D/K, K/D (nur/only PAL)	PAL, NTSC 4,43 MHz, B/G,	PAL, NTSC 4,43 MHz, B/G,
Stereo Systeme Stereo systems	Deutsch A2 für B/G/D/K German A2 for B/G/D/K Nicom 5,85MHz + 6,52MHz	Deutsch A2 für B/G/D/K German A2 for B/G/D/K Nicom 5,85MHz + 6,52MHz	Deutsch A2 für B/G/D/K German A2 for B/G/D/K Nicom 5,85MHz + 6,52MHz	Deutsch A2 German A2	Deutsch A2 für B/G/D/K German A2 for B/G/D/K Nicom 5,85MHz + 6,52MHz	Deutsch A2 für B/G/D/K German A2 for B/G/D/K Nicom 5,85MHz + 6,52MHz	Deutsch A2 German A2	Deutsch A2 German A2
Videotext Teletext	1 Seiten Text 1 pages text	1 Seiten Text 1 pages text	8 Seiten TOP/FLOF-text, VPS, 8 pages TOP/FLOF-text, VPS,	1 Seiten Text 1 pages text	8 Seiten TOP/FLOF-text, VPS, 8 pages TOP/FLOF-text, VPS,	8 Seiten TOP/FLOF-text, VPS, 8 pages TOP/FLOF-text, VPS,	1 Seiten Text 1 pages text	1 Seiten Text 1 pages text
Musikleistung Music power	Stereo 2 X 20W	Stereo 2 X 20W	Stereo 60W 2x18W intern 3x8W extern center, L/R rear	Stereo 2 X 8W	Stereo 2 X 8W	Stereo 60W 2x18W intern 3x8W extern center, L/R rear	Stereo 2 X 8W	Stereo 2 X 8W
<b>Anschlüsse Front / Connections Front</b>								
Kopfhörer Headphones	Stereo 3,5mm Klinkenbuchse, Lautstärke regelbar, individuelle Tonkanalwahl bei 2-Ton Empfang / Stereo 3.5mm jacksocket, adjustable volume, individual channel selection with dual-sound broadcasts							
Video IN	1 x Cinch	1 x Cinch	1 x Cinch	1 x Cinch	1 x Cinch	1 x Cinch	1 x Cinch	1 x Cinch
Audio IN	2 x Cinch	2 x Cinch	2 x Cinch	2 x Cinch	2 x Cinch	2 x Cinch	2 x Cinch	2 x Cinch
<b>Anschlüsse Rückwand / Connections Rear Panel</b>								
Euro AV 1 (schwarz/black)	—	—	FBAS in-/output, SBAS input, RGB input	FBAS in-/output, SBAS input, RGB input	FBAS in-/output, SBAS input, RGB input	FBAS in-/output, SBAS input, RGB input	FBAS in-/output, SBAS input, RGB input	FBAS in-/output, SBAS input, RGB input
Euro AV 2 (schwarz/black)	—	—	FBAS in-/output, SBAS input, RGB input	—	FBAS in-/output, SBAS input, RGB input	FBAS in-/output, SBAS input, RGB input	—	—
Video IN / OUT	2 x Cinch	2 x Cinch	—	—	—	—	—	—
Audio IN / OUT	4 x Cinch	4 x Cinch	—	—	—	—	—	—
<b>Netzteil / Mains Stage</b>								
Netzspannung (Regelber.) Mains voltage (variable)	90...265V	90...265V	165...265V	165...265V	165...265V	165...265V	165...265V	165...265V
Netzfrequenz Mains frequency	50 / 60Hz	50 / 60Hz	50 / 60Hz	50 / 60Hz	50 / 60Hz	50 / 60Hz	50 / 60Hz	50 / 60Hz
Leistungsaufnahme Power consumption	ca. 75W	ca. 75W	ca. 80W	ca. 75W	ca. 75W	ca. 80W	ca. 75W	ca. 75W
Standby	< 5W	< 5W	< 5W	< 5W	< 5W	< 5W	< 5W	< 5W

## Modulübersicht / Module List

	Sachnummer Part Number	ST 25-8210 / 6 NT CUC 2040 India	ST 28-8210 / 6 NT CUC 2040 India	ST 63-775 DPL CUC 2040 N	ST 70-600 text CUC 2030	ST 70-715 NIC / TOP CUC 2030 N	ST 70-755 DPL CUC 2040 N	ST 70-788 CUC 2030	ST 70-798 text CUC 2030
Bestell-Nr. Order No.		—	—	G.CG 3681 GB	G.CH 1869	G.CG 8675	G.CF 6981 GB	G.CH 0575	G.CH 2975
Tuner VST	WW 8140-601-610	●	●	—	●	●	—	●	●
Tuner PLL	8140-601-612	—	—	●	—	—	●	—	—
Tuner PLL	WW 8140-601-613	—	—	●	—	—	●	—	—
Tuner VST	8140-601-614	●	●	—	●	●	—	●	●
Bedieneinheit Control Unit	29501-082.59	—	—	●	—	—	●	—	●
	29501-082.61	—	—	—	—	—	—	●	—
	29501-082.62	—	—	—	—	●	—	—	—
	29501-082.69	●	●	—	—	—	—	—	—
	29501-082.72	—	—	—	●	—	—	—	—
Buchsenplatte Socket Board	29305-160.53	—	—	●	—	—	●	—	—
Bildrohrplatte CRT Panel	29305-122.16	●	●	●	●	●	●	●	●
TP 715	29642-062.11	●	●	●	●	●	●	●	●
Dolby-Surround-Platte Dolby Surround Board	29504-104.75	—	—	●	—	—	●	—	—
Prozessorplatte Processor Panel	29305-119.39	—	—	—	—	●	—	—	—
	29305-119.40	●	●	—	—	—	—	—	—
	29305-119.46	—	—	●	—	—	●	—	—
	29305-119.75	—	—	—	●	—	—	●	●
Ersatzplatte PAL Interchangeable Panel PAL	29305-119.45	—	—	●	●	●	●	●	●
NF-Verstärker AF Amplifier	29524-104.78	●	●	—	—	—	—	—	—

## D Abgleich

### 1. Chassisplatte

**Meßgeräte:** Tastkopf 10:1, Farbbildgenerator, Spektrumanalyser oder HF-Millivoltmeter

**Servicearbeiten nach Austausch bzw. Reparatur:**

- Tuner: Abgl. 1.3

Abgleich	Vorbereitung	Abgleichvorgang
1.3 Tuner-AGC	<p>Spektrumanalyser oder HF-Millivoltmeter symmetrisch an Tunerkontakt 10, 11. Senderbild oder Generator über die Antenne einspeisen, 70...80dBµV.</p> <p>Dialogzeile "AGC" über "i" (DIALOG CENTER) → "OK" → SERVICE → "OK" → Service Code "8500" → aufrufen.</p>	<p>Mit den Tasten "◄-" oder "+ ►" 102dBµV (360mV<sub>ss</sub>) einstellen. Ersatzweise wird ohne Spektrumanalyser oder HF-Millivoltmeter mit den Tasten "◄-" oder "+ ►" das Bild so abgestimmt, daß es gerade zu rauschen beginnt. Dann soweit zurückstellen, bis das Bild wieder rauschfrei wird.</p> <p>Dialogzeile "End" mit "with mem" beenden.</p>

### Hinweis:

Es werden in den Chassis CUC 20xx TDA 8843/8375 bzw. TDA 8843-N2/8844-N2 eingebaut. Bei dem Typ TDA 8843-N2/8844-N2 ist ein PLL-Demodulator integriert und somit entfällt der AFC-Abgleich im Service Menü.

### Achtung!

Nach einer Reparatur bzw. Wechsel des NVM (IC82005) muß kontrolliert werden, ob der NTSC Quarz 3,58MHz bestückt ist. Bei nicht bestücktem Quarz, muß über das Service Menü der Menüpunkt "NTSC 3,6" auf "aus" gestellt werden.

i → OK → SERVICE → OK → Service Code "8500" → NTSC 3,6 "aus" und das Menü mit "with mem" verlassen

## GB Alignment

### 1. Chassis Board

**Measuring instruments:** 10:1 test probe, colour video generator, spectrum analyser or RF millivoltmeter.

**Service works after replacement or repair of the following modules:**

- Tuner: alignment 1.3

Alignment	Preparations	Alignment Process
1.3 Tuner AGC	<p>Spectrum analyser or RF millivoltmeter symmetrical to tuner contact 10, 11. Feed in a standard test pattern or generator via the aerial, 70...80dBµV.</p> <p>Call up the dialog line "AGC" via "i" (DIALOG CENTER) → "OK" → SERVICE → "OK" → Service Code "8500".</p>	<p>Adjust 102dBµV (360mV<sub>pp</sub>) with button "◄-" or "+ ►".</p> <p>Alternatively, without using a spectrum analyser or RF millivoltmeter, adjust the picture with button "◄-" or "+ ►" so that noise just appears on the screen. Then reset until the picture is again free of noise.</p> <p>Dialog line "End", terminate "with mem".</p>

### Note:

The CUC 20xx chassis is fitted with TDA 8843/8375 or TDA 8843-N2/8844-N2. Type TDA 8843-N2/8844-N2 has an integrated PLL demodulator so that the AFC needs not to be adjusted via the Service Menu.

### Attention!

After repair or replacement of the NVM (IC82005) it is to be checked whether the NTSC 3.58MHz quartz is fitted. If this quartz is not inserted the menu option "NTSC 3.6" in the Service Menu must be set to "off".

i → OK → SERVICE → OK → Service Code "8500" → NTSC 3.6 "off" and leave the menu with "with mem".

## Chassis Board

### Coordinates of the Components on the Components Side (Top Side)

*GRUNDIG Service*

### Coordinates of the Components on the Components Side (Top Side)

[illegible]



**Koordinaten für die Bauteile der Lötseite  
(Unterseite)**

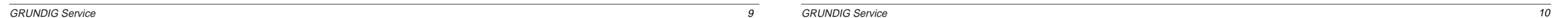
Pos.-Nr./ Pos. No.	Koordinaten/ Coordinates		Pos.-Nr./ Pos. No.	Koordinaten/ Coordinates	
	X	Y		X	Y
CR32141	105	97	CR34044	110	170
CR32142	105	99	CR34046	86	148
CR32143	105	94	CR34047	89	145
			CR34058	152	101
CR32144	105	92	CR34059	150	101
CR32150	114	86			
CR32151	133	109	CR34061	106	141
CR32152	137	124	CR34062	64	123
CR32153	138	107	CR34064	125	125
			CR34067	118	125
CR32156	138	109	CR34071	162	136
CR32157	138	113			
CR32158	139	103	CR34072	137	67
CR32300	73	190	CR34076	102	141
CR32301	73	192	CR40021	28	113
			CR40026	38	67
CR32302	54	194	CR40028	28	62
CR32303	37	187			
CR32304	18	190	CR40031	20	113
CR32306	85	172	CR40036	15	69
CR32307	42	173	CR40038	35	61
			CR40041	25	113
CR32309	33	178	CR40042	30	113
CR32310	30	178			
CR32311	37	173	CR40046	37	81
CR32313	32	173	CR40048	16	84
CR32314	27	178	CR40049	30	89
			CR40051	23	113
CR32315	25	178	CR40056	16	94
CR32317	27	173			
CR32318	22	178	CR40058	16	107
CR32319	22	173	CR40059	27	104
CR32326	109	185	CR40060	21	101
			CR40061	15	74
CR32327	112	185	CR40062	38	69
CR32334	73	183			
CR32335	55	186	CR40063	39	81
CR32336	38	194	CR40064	15	72
CR32337	58	174	CR40070	18	113
			CR40071	16	109
CR32338	51	186	CR41011	38	18
CR32339	58	20			
CR32340	61	20	CR41022	19	33
CR32360	35	204	CR41023	23	33
CR32364	62	187	CR41032	28	28
			CR41033	31	27
CR32401	127	77	CR43001	48	202
CR32402	125	77			
CR32403	120	82	CR43002	44	215
CR32404	130	72	CR43003	32	228
CR32406	120	84	CR43004	26	228
			CR43006	51	202
CR32407	120	80	CR43008	20	228
CR32408	122	77			
CR32409	151	117	CR43011	29	203
CR32410	129	77	CR43013	17	244
CR32411	152	172	CR43014	20	244
			CR43016	32	203
CR32412	155	197	CR43018	18	228
CR32416	144	164			
CR32417	132	77	CR43021	44	202
CR32418	134	77	CR43023	91	230
CR32419	149	164	CR43026	46	202
			CR43028	83	230
CR32420	138	185	CR43031	21	203
CR32421	136	77			
CR32422	138	77	CR43033	80	244
CR32426	114	185	CR43036	23	203
CR32431	148	174	CR43038	76	231
			CR43040	81	253
CR32432	148	184	CR43041	89	244
CR32433	157	175			
CR32436	155	192	CR43042	86	244
CR32437	157	178	CR43043	30	244
CR32438	153	178	CR43044	27	244
			CR43045	25	244
CR32439	157	180	CR43046	98	243
CR32441	133	185			
CR32451	61	159	CR43047	93	243
CR32452	56	157	CR43048	155	238
CR32453	56	159	CR43051	161	252
			CR43052	111	243
CR32454	57	169	CR43053	109	247
CR33014	141	132			
CR33018	160	177	CR43054	36	247
CR33019	102	173	CR43055	109	251
CR33020	142	156	CR43056	159	252
			CR43057	161	236
CR33025	145	125	CR43058	168	246
CR34032	75	86			
CR34033	74	92	CR43061	151	252
CR34034	80	105	CR43062	46	243
CR34038	95	140	CR43063	51	243
			CR43066	38	243
CR34039	101	157	CR43067	33	243
CR34040	103	155			
CR34041	121	156	CR43072	106	243
CR34042	108	148	CR43073	108	226
CR34043	116	156	CR43074	107	247
			CR43076	169	253

**Coordinates of the Components on the Solder Side  
(Bottom Side)**

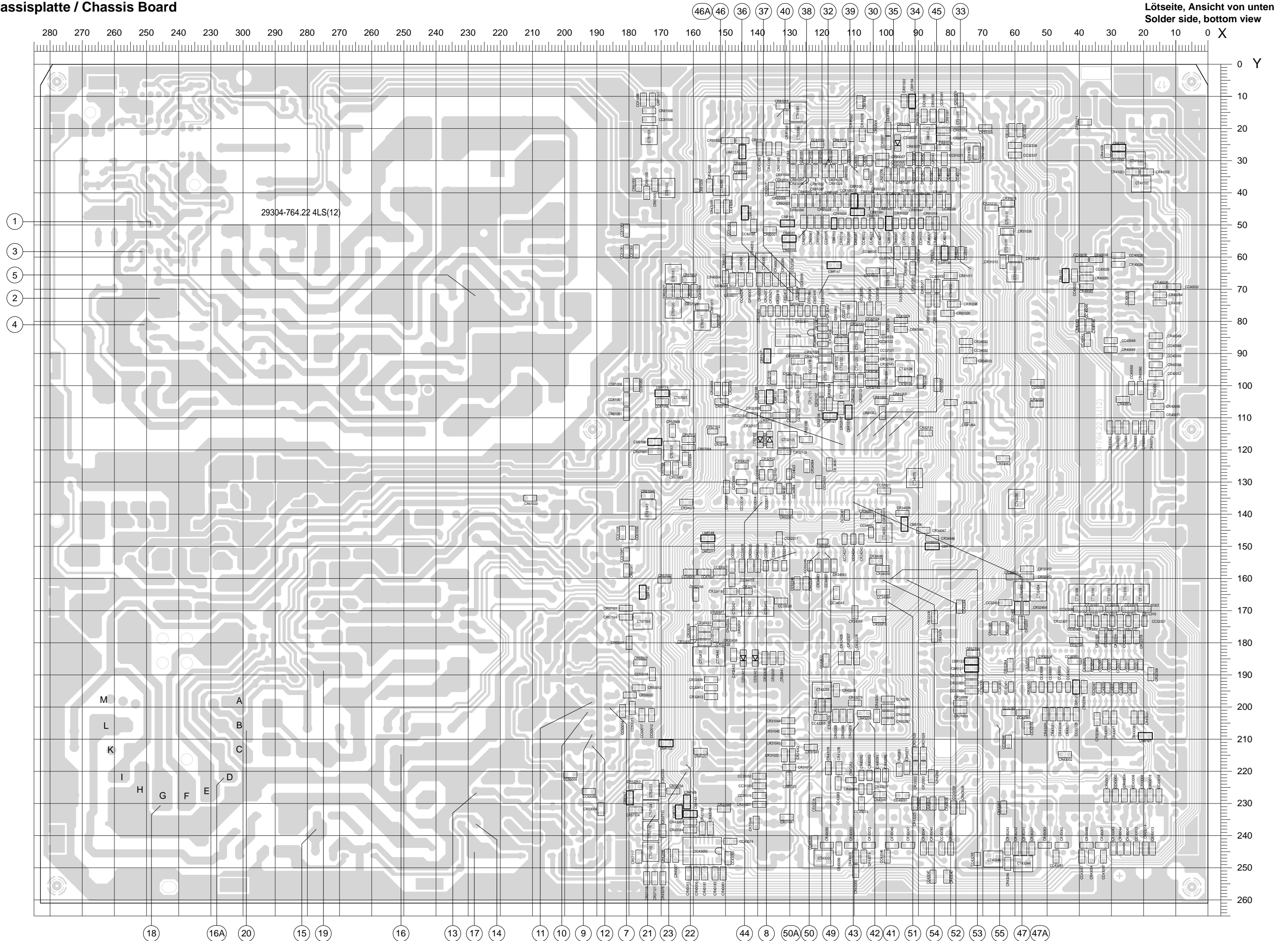
Pos.-Nr./ Pos. No.	Koordinaten/ Coordinates		Pos.-Nr./ Pos. No.	Koordinaten/ Coordinates		Pos.-Nr./ Pos. No.	Koordinaten/ Coordinates	
	X	Y		X	Y		X	Y
CR57101	181	169	CR81074	82	20	OM01	338	9
CR57102	154	114	CR81076	82	26	OM02	28	253
CR57103	151	105	CR81077	87	26	OM30	345	242
CR57104	181	172	CR81081	83	16	OM31	20	251
	169	238	CR81082	86	16	OM32	300	4
CR57113	169	238	CR81083	103	43	OM40	88	57
CR57116	175	253		CR81084	108		43	
CR57117	177	247	CR81086	112	49			
CR57121	172	253	CR81087	109	49			
CR57124	178	232	CR81091	106	43			
	211	135						
CR61041	181	158	CR81092	92	16			
CR61044	174	134	CR81500	177	38			
CR61046	153	80	CR81501	172	38			
CR61051	181	109	CR81502	149	24			
	161	67	CR81503	175	40			
CR61054	161	67	CR81505	145	24			
CR61056	163	71		CR81507	173	11		
CR80001	106	34	CR81508	174	15			
CR80007	101	29	CR81509	159	38			
CR81001	131	16	CR81511	157	76			
	94	11	CR82001	136	52			
CR81003	100	43	CR82003	128	43			
CR81004	108	12	CR82004	126	43			
CR81005	101	31	CR82006	132	40			
CR81006	145	32	CR82007	136	39			
	97	49	CR82008	105	19			
CR81008	130	57	CT31005	78	16			
CR81009	100	34		CT31010	63	48		
CR81010	86	43	CT31020	60	65			
CR81011	80	66	CT31030	63	56			
	87	73	CT32105	131	117			
CR81012	87	73	CT32111	114	102			
CR81013	84	73		CT32119	119	96		
CR81014	104	64	CT32122	109	86			
CR81015	132	13	CT32123	109	93			
CR81016	114	49	CT32124	100	97			
	87	69	CT32128	94	95			
CR81018	108	22	CT32132	114	93			
CR81019	115	25	CT32308	41	165			
CR81020	81	78	CT32310	36	165			
CR81021	95	34	CT32312	31	165			
	96	43	CT32315	26	165			
CR81022	96	43	CT32318	21	165			
CR81023	114	33	CT32415	138	169			
CR81024	115	43	CT32430	142	169			
CR81025	111	22	CT32431	148	169			
CR81026	117	33	CT32435	158	184			
	117	43	CT32440	153	184			
CR81027	117	43	CT32453	58	164			
CR81028	119	33	CT32454	53	164			
CR81029	119	43	CT34031	101	146			
CR81030	94	20	CT34075	91	129			
CR81031	89	49	CT40059	16	101			
	122	33	CT41022	21	37			
CR81032	84	59	CT41030	23	30			
CR81033	84	59	CT43095	119	247			
CR81034	92	59	CT43244	58	249			
CR81035	92	49		CT43246	67	247		
CR81036	94	59	CT43255	120	195			
	98	34	CT43289	151	38			
CR81037	98	34	CT43290	59	135			
CR81038	79	75	CT46004	145	62			
CR81039	92	63	CT46009	138	62			
CR81040	89	43	CT52253	173	226			
CR81041	93	34	CT57005	167	120			
	90	34	CT57020	166	76			
CR81042	90	34	CT57021	164	104			
CR81043	87	34		CT57103	176	173		
CR81044	91	43	CT57112	173	238			
CR81045	93	43	CT57113	173	245			
CR81046	124	33	CT57124	173	232			
	122	43	CT61043	174	139			
CR81047	122	43	CT61053	166	65			
CR81048	129	33	CT81010	80	70			
CR81049	133	26	CT81015	99	67			
CR81050	84	100	CT81030	73	28			
CR81055	101	105	CT81058	112	77			
	124	43	CT81080	87	22			
CR81057	126	33	CT81091	127	15			
CR81059	97	104	CT81502	168	38			
CR81060	116	82	CT81508	174	22			
CR81061	105	76	CT81511	157	80			
	101	108	CT82006	127	21			
CR81062	101	108						
CR81063	96	83						
CR81064	75	109						
CR81065	72	28						
CR81066	121	49						
	124	49						
CR81067	124	49						
CR81068	126	49						
CR81072	130	222						
CR81073	82	23						



**Bestückungsseite, Ansicht von oben**  
**Component side, top view**

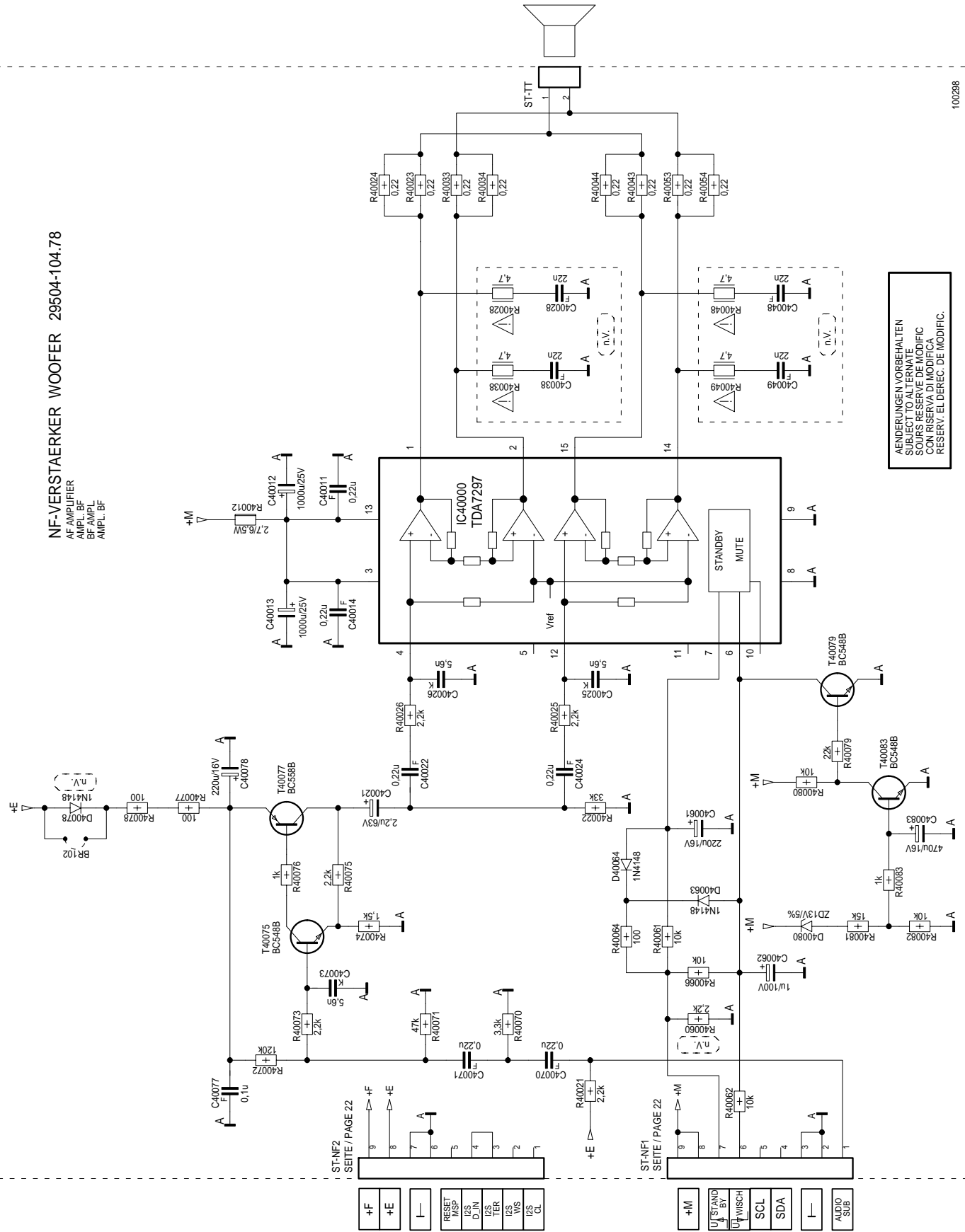


## Chassisplatte / Chassis Board

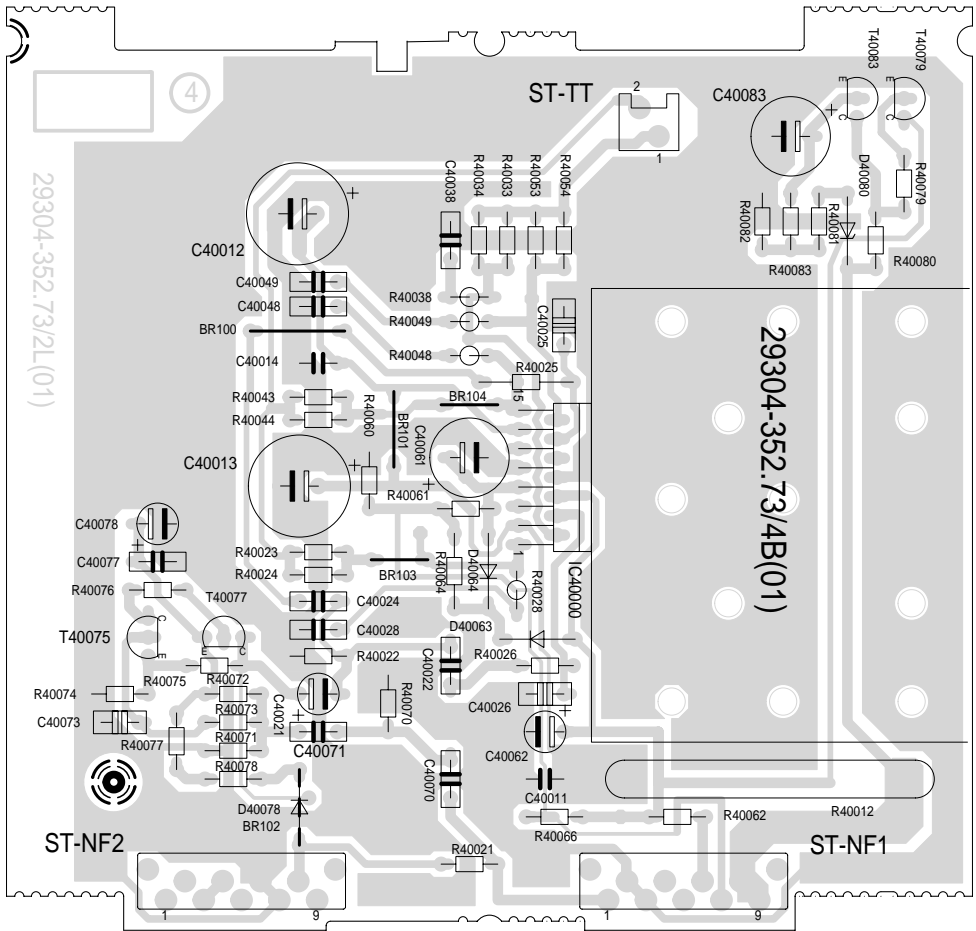




NF-Verstärker / IF Amplifier 29524-104.78

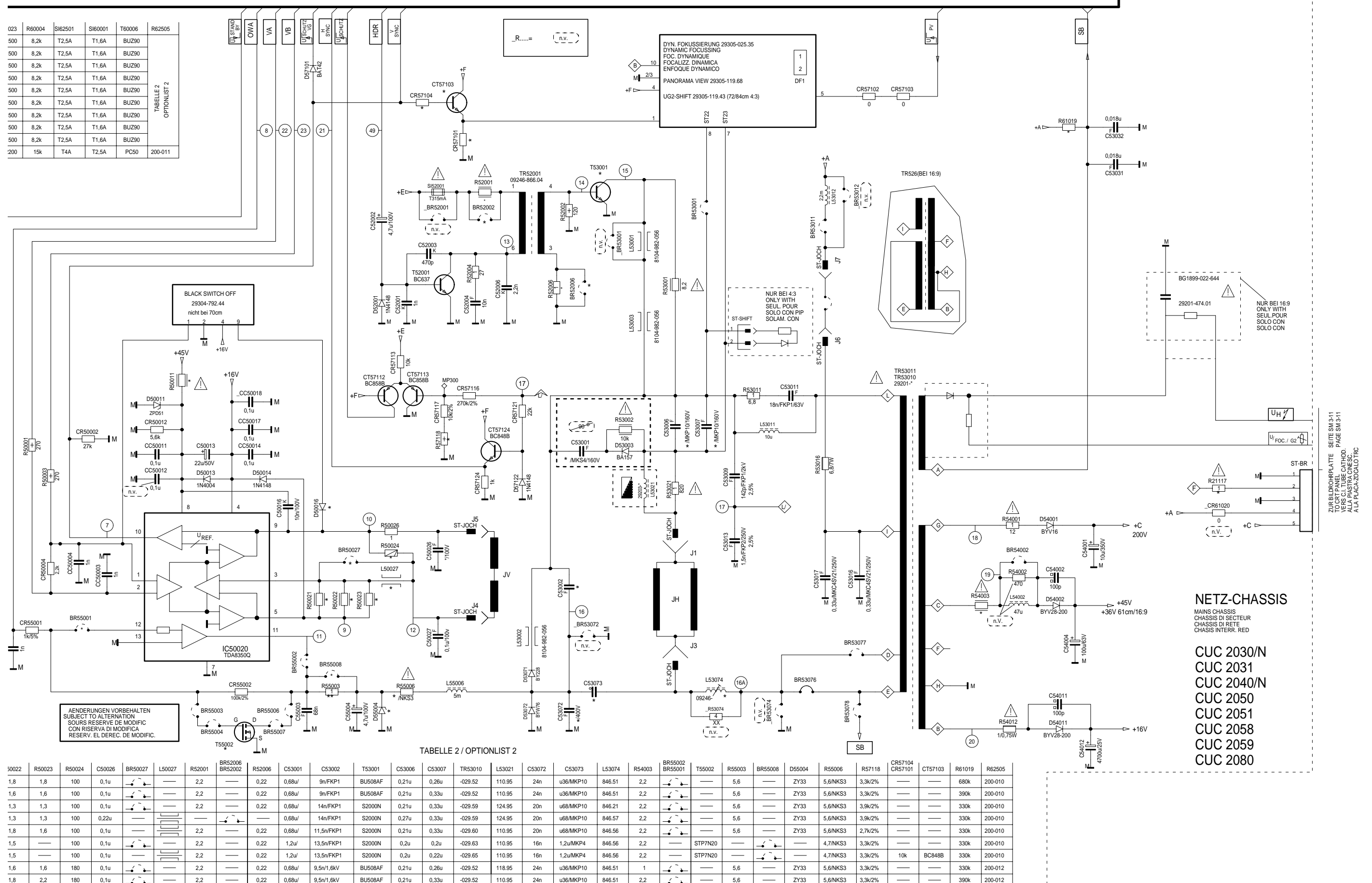


Bestückungsseite, Ansicht von oben / Component Side, Top View



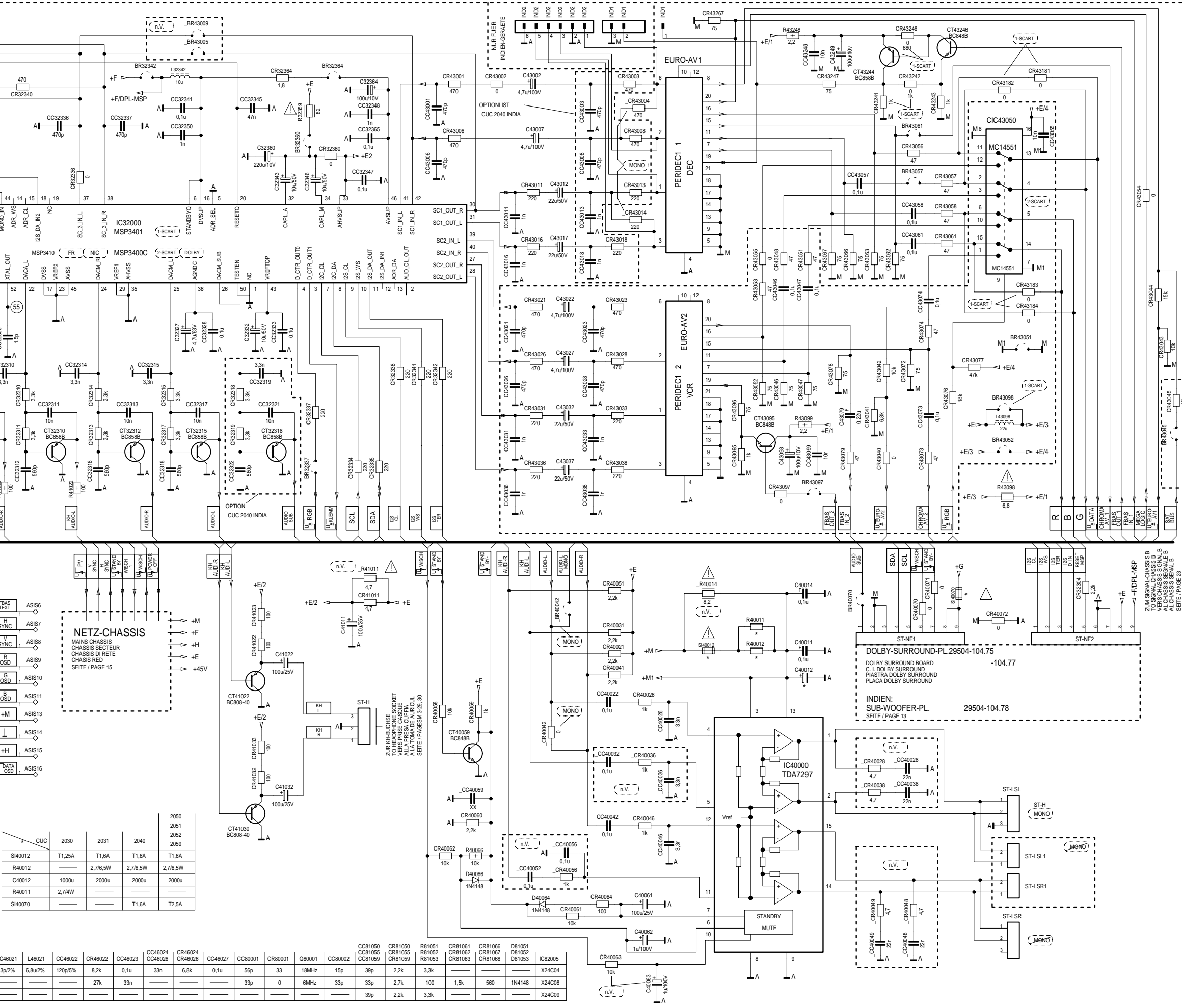
*GRUNDIG Service*

Q50022	R50023	R50024	C50026	BR50027	L50027	R50021	BR52006 BR52002	R52006	C53001	C53002	T53001	C53006	C53007	TR53010	L53021	C53072	C53073	L53074	R54003	BR55002 BR55001	T55002	R55003	BR55008	D55004	R55006	R57118	CR57104 CR57101	CT57103	R61019	R62505
1.8	1.8	100	0,1u		—	2.2	—	0,22	0,68u/	9n/FPK1	BU508AF	0,21u	0,26u	-029.52	110.95	24n	u36/MKP10	846.51	2,2		—	5,6	—	ZY33	5,6/NKS3	3,3k/2%	—	—	680k	200-010
1.6	1.6	100	0,1u		—	2.2	—	0,22	0,68u/	9n/FPK1	BU508AF	0,21u	0,33u	-029.52	110.95	24n	u36/MKP10	846.51	2,2		—	5,6	—	ZY33	5,6/NKS3	3,3k/2%	—	—	390k	200-010
1.3	1.3	100	0,1u		—	2.2	—	0,22	0,68u/	14n/FPK1	S2000N	0,21u	0,33u	-029.59	124.95	20n	u68/MKP10	846.21	2,2		—	5,6	—	ZY33	5,6/NKS3	3,9k/2%	—	—	330k	200-010
1.3	1.3	100	0,22u		—	—		—	0,68u/	14n/FPK1	S2000N	0,27u	0,33u	-029.59	124.95	20n	u68/MKP10	846.57	2,2		—	5,6	—	ZY33	5,6/NKS3	3,9k/2%	—	—	330k	200-010
1.8	1.6	100	0,1u			2.2	—	0,22	0,68u/	11,5n/FPK1	S2000N	0,21u	0,33u	-029.60	110.95	20n	u68/MKP10	846.56	2,2		—	5,6	—	ZY33	5,6/NKS3	2,7k/2%	—	—	330k	200-010
1.5	—	100	0,1u		—	2.2	—	0,22	1,2u/	13,5n/FPK1	S2000N	0,2u	0,2u	-029.63	110.95	16n	1,2u/MKP4	846.56	2,2	—	STP7N20	—		—	4,7/NKS3	3,3k/2%	—	—	330k	200-010
1.5	—	100	0,1u			2.2	—	0,22	1,2u/	13,5n/FPK1	S2000N	0,2u	0,22u	-029.65	110.95	16n	1,2u/MKP4	846.56	2,2	—	STP7N20	—		—	4,7/NKS3	3,3k/2%	10k	BC848B	330k	200-010
1.6	1.6	180	0,1u		—	2.2	—	0,22	0,68u/	9,5n/1,6Kv	BU508AF	0,21u	0,26u	-029.52	118.95	24n	u36/MKP10	846.51	1		—	5,6	—	ZY33	5,6/NKS3	3,3k/2%	—	—	330k	200-012
1.8	2.2	180	0,1u		—	2.2	—	0,22	0,68u/	9,5n/1,6Kv	BU508AF	0,21u	0,33u	-029.52	110.95	24n	u36/MKP10	846.51	2,2		—	5,6	—	ZY33	5,6/NKS3	3,3k/2%	—	—	390k	200-012









IC32000			
PIN	V	PIN	V
1	0	27	3,6
2	2,2	28	3,6
3	0	29	0
4	0	30	3,6
5	0	31	3,6
6	5,0	32	5,4
7	5,0	33	7,0
8	4,8	34	6,0
9	2,5	35	0
10	2,5	36	3,6
11	2,5	37	3,6
12	1,5	38	3,6
13	1,1	39	3,6
14	1,1	40	3,6
15	1,1	41	3,6
16	5,0	42	3,6
17	0	43	2,5
18	1,5	44	3,6
19	0	45	0
20	5,0	46	4,9
21	1,5	47	1,4
22	1,5	48	1,4
23	0	49	1,8
24	0	50	0
25	0	51	2,3
26	0	52	2,0

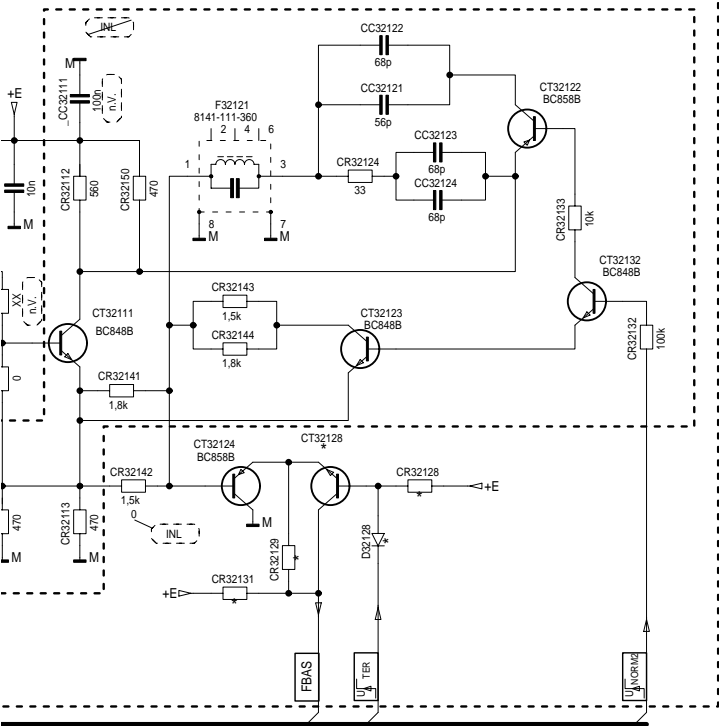
IC40000			
PIN	V	PIN	V
1	7,3	9	0
2	7,3	10	0
3	14,6	11	0
4	1,5	12	1,5
5	0	13	14,6
6	5,0	14	7,3
7	5,5	15	7,3
8	0		

CUC				
	2030	2031	2040	
SI40012	T1,25A	T1,6A	T1,6A	2050
R40012		2,7/6,5W	2,7/6,5W	2051
C40012	1000u	2000u	2000u	2052
R40011	2,7/4W			2059
SI40070			T1,6A	

C46021	L46021	CC46022	CR46022	CC46023	CC46024	CR46024	CC46027	CC80001	CR80001	Q80001	CC80002	CR81050	CR81055	R81051	CR81061	CR81066	D81051	D81052	D81053	IC82005
3p/2%	6,8u/2%	120p/5%	8,2k	0,1u	33n	6,8k	0,1u	33p	33	18MHz	56p	2,2k	3,3k	3,3k	3,3k	3,3k	1N4148	X24C04	X24C08	X24C09
			27k	33n				33p	0	6MHz	33p	33p	2,7k	100	1,5k	560	1N4148			
												39p	2,2k	3,3k						

*GRUNDIG Service*

SIGNAL-BAUSTEIN



	R34063	CC34064	CR34067	CR32131	CR32129	CT32128	D32128	CR32128	VIDEO MATRIX	CC34067	CR34067
SCART	100	0	—	—	—	—	1N4148	4,7k	—	0	—
SCART	470	0,1u	470	4,7k	0	—	—	—	(A)	0,1u	470
SCART	470	0,1u	470	4,7k	0	—	—	—	(B)	0,1u	470
SCART	470	0,1u	470	—	—	BC848B	1N4148	4,7k	(B)	0,1u	470
DIA	100	0	—	—	—	BC848B	1N4148	4,7k	—	0,1u	470

2040  
A  
0  
0  
0  
—  
—  
—  
7k  
k  
—  
0  
70  
30

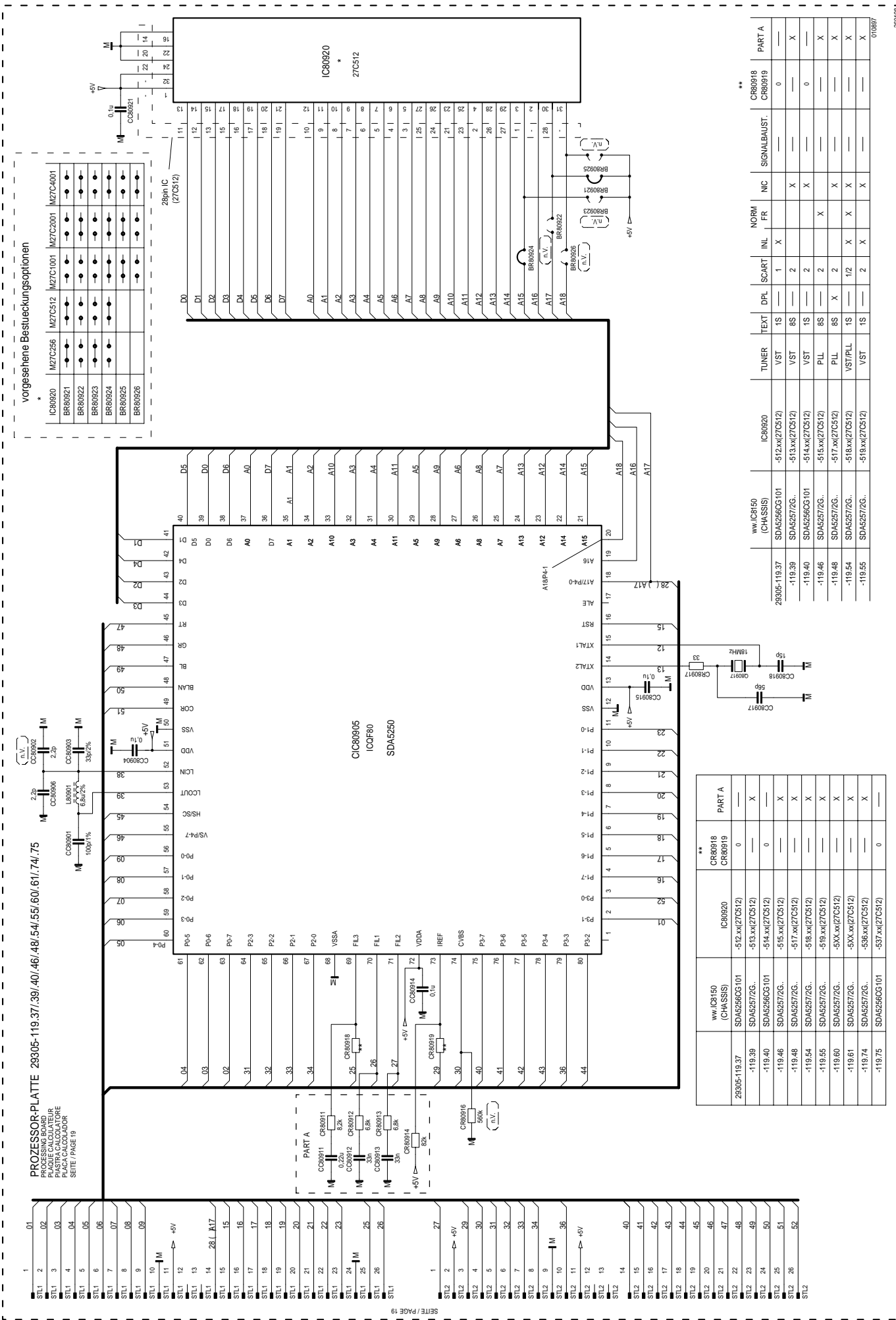
	CUC	2059	2058	2080	2050	STANDART DEFAULT	2030 VC
R57011	3,3k	2,7k	2,7k	2,7k	3,9k	3,9k	3,9k
CR57012	3,3k	2,7k	2,7k	2,7k	3,9k	3,9k	3,9k
CR52255	2,7M	2,7M	4,7M	4,7M	—	—	—
C57016	10u50V	10u50V	10u50V	10u50V	10u50V	47u50V	—

	CUC	2030- 2040 INL/NIC	2030- 2040 INL/NIC	2030- 2040 FR	2050- 2080 INL/NIC	2050- 2080 FR
IC34015	TDA8843N1	TDA 8375	TDA 8375	TDA8843N2	TDA8844N2	—
Ersatz- Featurept.	—	29305- 119.42	29305- 119.45	29305- 119.35	29305- 119.35	—
CC33021	—	—	1u	—	—	—
CC33022	—	—	1u	—	1u	—
CR33016	—	—	6,8M	—	6,8M	—
CR33018	6,8k	6,8k	0	6,8k	0	—
CR34044/34046/34047	—	—	—	—	—	—
BR34038/34039	—	—	—	—	—	—
CR34039/34040	0	—	—	—	—	—
CR34038	0	0	0	—	—	—
CR34041	—	0	0	0	0	—
C34041	220u/10V	—	—	—	—	—
CR34043	—	0	0	—	—	—
C33019	4,7u/100V	4,7u/100V	4,7u/100V	2,2u/100V	2,2u/100V	—
F33025	—	-391	-391	-391	—	—
CR33025	—	8,2k	8,2k	—	—	—
CC33025	—	3,9p	3,9p	—	—	—
R34057/34058/34069	1,5k	1,2k	1,2k	1,5k	1,5k	—
CR57022	1k	1k	1,2k	1k	1k	—
R34031	—	2,2k	2,2k	—	—	—
CR34032	390	3,3k	3,3k	390	390	—
CR34033	560	—	—	560	560	—
CC34032	330p	220p	220p	330p	330p	—
CC34037	0,1u	0	0	0,1u	0,1u	—
CC34039	0,22u	0,1u	0,1u	0,22u	0,22u	—
BR57021	—	—	—	—	—	—
D57021	—	1N4148	1N4148	—	—	—

110598

!RUNGEN VORBEHALTEN  
CT TO ALTERATE  
!RESERVE DE MODIFIC  
ISERVA DI MODIFICA  
IV. EL DERE. DE MODIFIC.

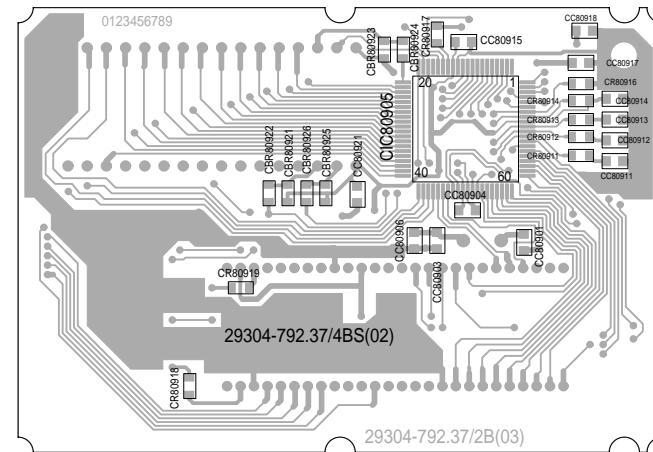
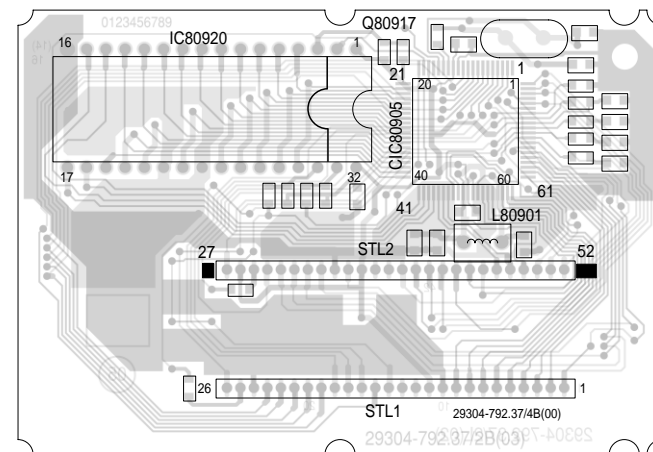
Prozessorplatte / Processor Board 29305-119.46 / .75



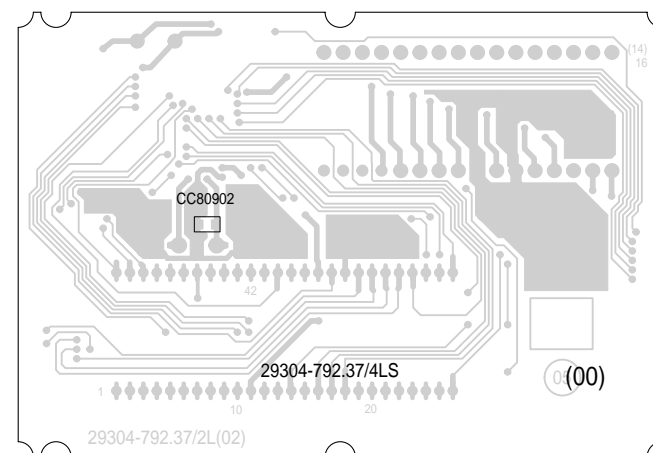
SEITE / PAGE 19

**Bedieneinheit / Control Unit**  
**29501-082.72**

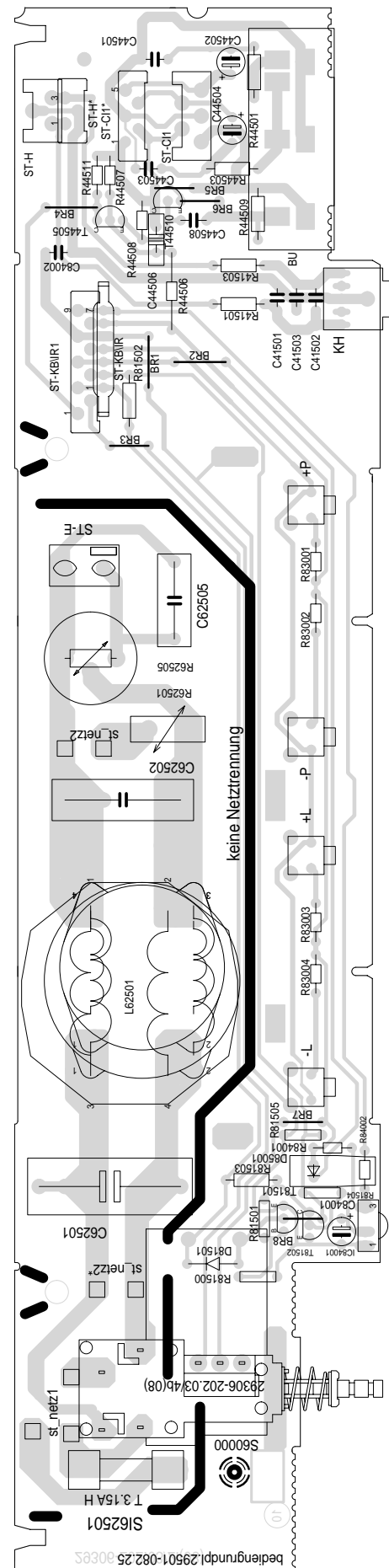
**Bestückungsseite, Ansicht von oben / Component Side, Top View**



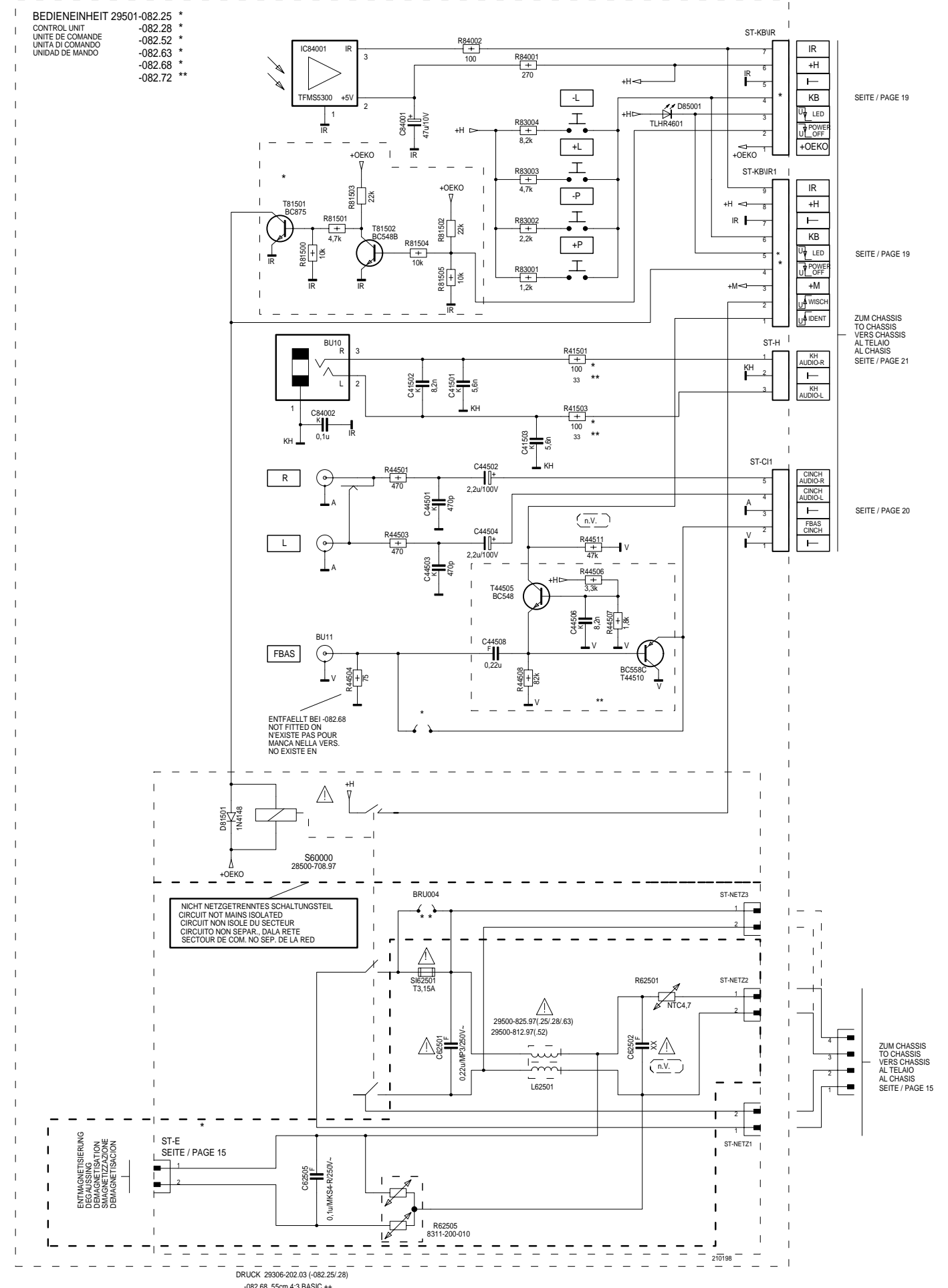
**Lötseite, Ansicht von unten / Solder Side, Bottom View**



**Bestückungsseite, Ansicht von oben**  
**Component Side, Top View**

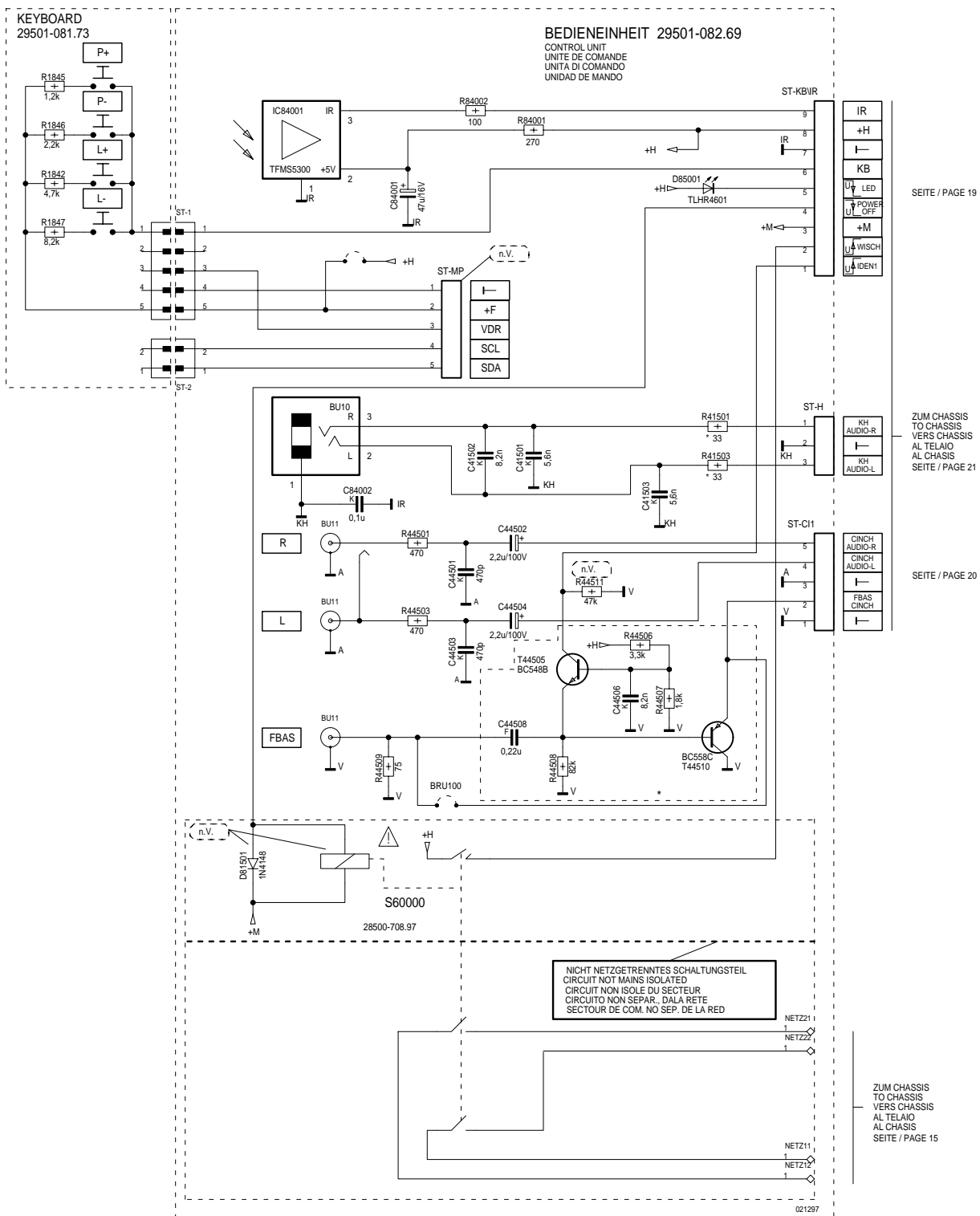


## Bedieneinheit / Control Unit 29501-082.72

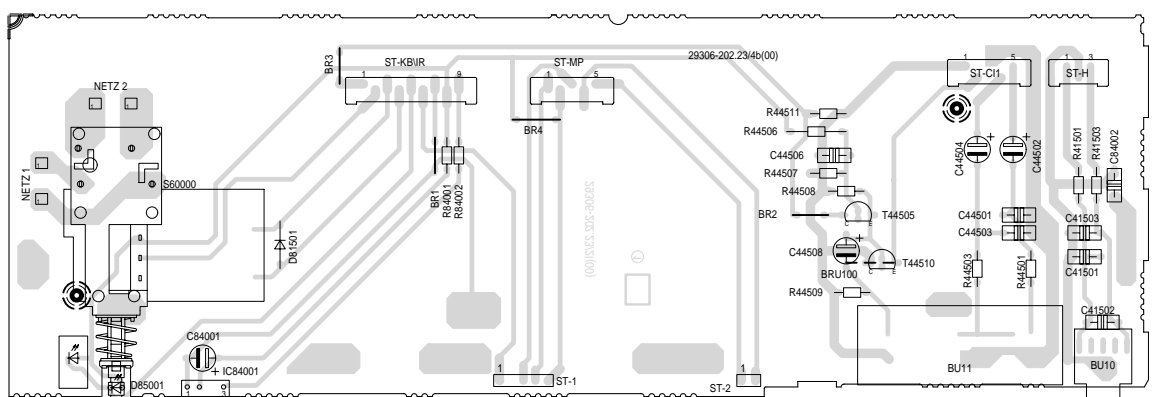




## Bedieneinheit / Control Unit 29501-082.69



**Bestückungsseite,  
Ansicht von oben /  
Component Side,  
Top View**



# Ersatzteilliste Spare Parts List

## 06 / 97

# GRUNDIG

## TV

### ST 70-775 DPL ST 63-775 DPL

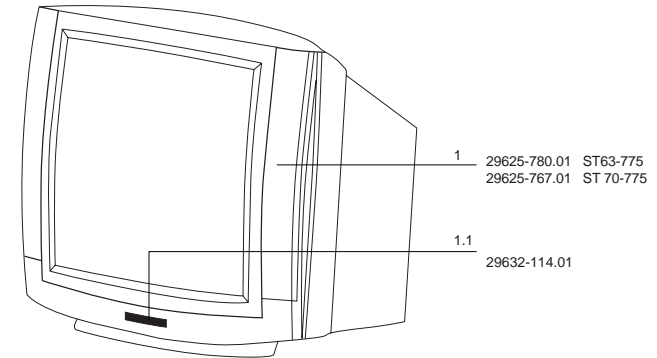
SACH-NR. / PART NO.: 9.21641-6481 BESTELL-NR. / ORDER NO.: G.CF 6981 GB SCHWARZ/BLACK  
SACH-NR. / PART NO.: 9.21661-6481 BESTELL-NR. / ORDER NO.: G.CG 3681 GB SCHWARZ/BLACK

POS. NR. POS. NO.	ABB. FIG.	SACHNUMMER PART NUMBER	ANZ. QTY.	BEZEICHNUNG (D)	DESCRIPTION (GB)
0001.000		9.21641-6481		ST 70-775 DPL CARBON MET.SCHWARZ	ST 70-775 DPL CARBON MET. BLACK
0001.000		9.21661-6481		ST 63-775 DPL SCHWARZ	ST 63-775 DPL BLACK
0001.100		29625-767.01		GEHAEUSE-VORDERTEIL OFB ST 70-775	CABINET FRONT SURF. TREAT ST 70-775
0001.200		29625-780.01		GEHAEUSE-VORDERTEIL OFB ST 63-775	CABINET FRONT SURF. TREAT ST 63-775
0001.300		29632-114.01		EMBLEM GRUNDIG	EMBLEM GRUNDIG
0001.400		29633-431.01		INFRA-FENSTER	INFRA WINDOW
0004.000		29501-688.01		TASTE NETZ	KEY POWER
0005.000		29628-417.01		DRUCKFEDER	PRESSURE SPRING
0006.000		29638-044.01	2	BOX SURROUND M.LTG.	BOX SURROUND W.CABLE
0007.000		29638-046.01		BOX CENTER M.LTG.	BOX CENTER W.CABLE
0008.000		19126-035.97	2	LAUTSPRECHER	LOUDSPEAKER
0009.000		29501-671.06		TASTEN-SATZ	KEY SET
0010.000		29636-032.01		ABDECKUNG BUCHSEN	COVER SOCKET
0011.000		29636-117.80		GEHAEUSE-RUECKTEIL ST 70-775	REAR PART ST 70-775
0012.000		29636-175.80		GEHAEUSE-RUECKTEIL ST 63-775	REAR PART ST 63-775
0013.000		29618-303.62		TYPENAUFKLEBER ST 70-775	TYPE LABEL ST 70-775
0014.000		29618-458.62		TYPENAUFKLEBER ST 63-775	TYPE LABEL ST 63-775
0021.000		29656-004.15		MONTAGEZUBEHOER F.BILDROHR ST 70-775	MOUNTING ACCESSORIES FOR CRT ST 70-775
0022.000		29656-004.14		KEIN E-TEIL	NO SPARE PART
0023.000		29656-004.14		MONTAGEZUBEHOER F.BILDROHR ST 63-775	MOUNTING ACCESSORIES FOR CRT ST 63-775
0024.000				KEIN E-TEIL	NO SPARE PART
0025.000		29607-219.01	8	SPULENHAKEN	COIL HOOK
0026.000		09246-131.85		SPULE ENTMAGNETISIERUNG ST 70-775	COIL DEGAUSSING ST 70-775
0027.000		09246-130.85		SPULE ENTMAGNETISIERUNG ST 63-775	COIL DEGAUSSING ST 63-775
0028.000		8300-030-435		BILDR.A66EAK71X01/ A66EAK ST 70-775	PICT.TUBE A66EAK71X01/ A66EAK ST 70-775
0029.000		8300-020-401		BILDR.A59EAK71X01/ A59EAK ST 63-775	PICT.TUBE A59EAK71X01/ A59EAK ST 63-775
0030.000		29201-360.02		ANODENKAPPE M.HOCHSPANNUNGSKABEL	ANODE CAP W.HIGH VOLTAGE CABLE
0031.000		29501-082.59		BEDIENEINHEIT	CONTROL UNIT
0032.000		29303-168.05		CINCHBUCHSE 3-FACH	CINCH SOCKET 3 FOLD
0033.000		29303-390.42		KOPFHOERERBUCHSE 3,5 O.SCHALTER	HEADPHONE SOCKET 3,5 W/O SWITCH
0034.000		29703-291.22		NETZSCHALTER	POWER SWITCH
0035.000		29703-291.32		NETZSCHALTER	POWER SWITCH
0036.000		29703-357.11	4	TASTSCHALTER	KEY SWITCH
0037.000		8290-991-386		NETZKABEL KPL GWN9.32 WF:	POWER CABLE CPL GWN9.32 W
0038.000		29642-062.11		TELEPILOT TP 715	REMOTE CONTROL TP 715
0039.000		29305-122.16	X	BILDROHRPLATTE	PICTURE TUBE BOARD
0040.000		72010-020.71		SERVICE MANUAL	SERVICE MANUAL
0041.000		72010 020 71		SERVICE MANUAL D/GB 1. ERGAENZUNG	SERVICE MANUAL D/GB 1ST SUPPLEMENT
0042.000		72010 020 73		SERVICE MANUAL D/GB 3. ERGAENZUNG	SERVICE MANUAL D/GB 3RD SUPPLEMENT
0043.000		21641-941.05		BEDIENUNGSANLEITUNG ST 70-775	OPERATING INSTRUCTION ST 70-775
0044.000		21641-941.07		BEDIENUNGSANLEITUNG ST 63-775	OPERATING INSTRUCTION ST 63-775
0045.000		72010-350.35		SERVICE TRAINING	SERVICE TRAINING
0046.000		29704-003.16	X	CHASSIS-FS-STEREO ST 70-775	CHASSIS-TV-STEREO ST 70-775
0047.000				CUC 2040	CUC 2040
0048.000				KEIN E-TEIL	NO SPARE PART
0049.000		29704-003.25	X	CHASSIS-FS-STEREO ST 63-775	CHASSIS-TV-STEREO ST 63-775
0050.000				CUC 2040	CUC 2040
0051.000				KEIN E-TEIL	NO SPARE PART
0052.000		29628-893.01		TV-STAND LARGE GRUNDIG	TV-STAND LARGE GRUNDIG
0053.000				KEIN E-TEIL	NO SPARE PART
0054.000				X = SIEHE GESONDERTE E-LISTE	X = SEE SEPARATE PARTS LIST
0055.000				WW. = WAHLWEISE	WW. = OPTIONAL

Btx \*32700#

ÄNDERUNGEN VORBEHALTEN / SUBJECT TO ALTERATION

POS. NR. POS. NO.	SACHNUMMER PART NUMBER	BEZEICHNUNG DESCRIPTION
	29501-082.59	BEDIENEINHEIT/ CONTROL UNIT
D 805	8309-944-601	LE DIODE TLHR 4601 TFK
IC 84001	8305-367-530	IC TFMS5300 STEHEND TFK/
T 44505	8303-205-548	TRANS BC548B
T 44510	8303-207-558	TRANS.BC 558 C



Es gelten die Vorschriften und Sicherheitshinweise gemäß dem Service Manual "Sicherheit", Sach-Nummer 72010-800.00, sowie zusätzlich die eventuell abweichenden, landesspezifischen Vorschriften!

Btx \*32700#



The regulations and safety instructions shall be valid as provided by the "Safety" Service Manual, part number 72010-800.00, as well as the respective national deviations.

ÄNDERUNGEN VORBEHALTEN / SUBJECT TO ALTERATION



Ersatzteilliste  
Spare Parts List

4 / 98

GRUNDIG

TV

ST 70-600 TEXT

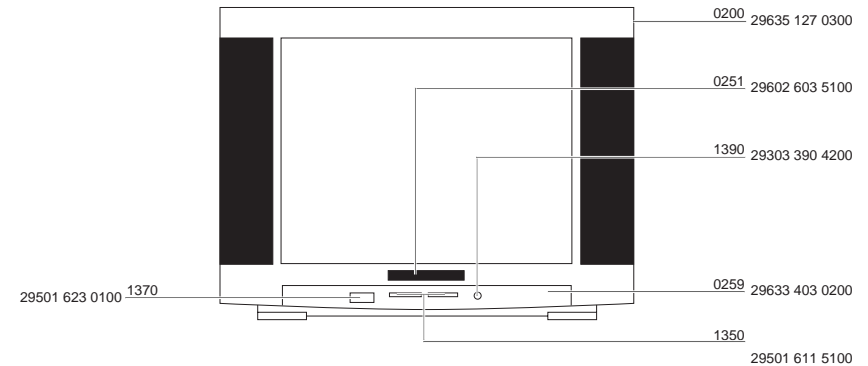
SACH-NR. / PART NO.: 92176 001 6900  
BESTELL-NR. / ORDER NO.: G.CH 1869 SCHWARZ/BLACK

POS. NR. POS. NO.	ABB. FIG.	SACHNUMMER PART NUMBER	ANZ. QTY.	BEZEICHNUNG (D)	DESCRIPTION (GB)
0200.000		92176 001 6900		ST 70-600 TEXT FFS-TG (70CM) SCHWARZ	ST 70-600 TEXT CTV-TS (70CM) BLACK
0251.000		29635 127 0300		GEH-VORDERTEIL OFB KPL.	FRONT PART SURFACE TREATED CPL
0255.000		29602 603 5100		EMBLEM GRUNDIG	EMBLEM GRUNDIG
0259.000		29633 426 0100		BUCHSENABDECKUNG BUCHSE CINCH	COVER CINCH SOCKET
0264.000		29633 403 0200		ABDECKUNG DRUCK KPL. FRONT	COVER CPL FRONT
0300.000		29633 374 0100		INFRA-FENSTER	INFRA-WINDOW
0400.000		29631 967 0100		GEH-RUECKTEIL OFB	REAR PANEL SURFACE TREATED
0600.000		29618 628 6200		TYPENAUFKLEBER	TYPE LABEL SELF-ADHESIVE
0700.000	△	19126 025 9700	2	LAUTSPRECHER	LOUDSPEAKER
1000.000		09246 131 8500		SPULE ENTMAGNETISIERUNG KPL.	COIL DEGAUSSING CPL
1100.000	△	29607 219 0100	8	SPULENHAKEN	COIL HOOK
1200.000	△	83000 304 3500		BILDR.A66EAK71X01/ A66EAK51X01 PHI	PICT.TUBE A66EAK71X01/ A66EAK51X01 PHI
1300.000	△	29201 360 0200		ANODENKAPPE M.HOCHSPANNUNGSKABEL	ANODE CAP W.HIGH VOLTAGE CABLE
1310.000		29501 082 7200		BEDIENEINHEIT	CONTROL UNIT
1320.000		29703 357 1100		TASTSCHALTER PROGRAMM +	KEY SWITCH PROGRAMME +
1330.000		29703 357 1100		TASTSCHALTER PROGRAMM -	KEY SWITCH PROGRAMME -
1340.000		29703 357 1100		TASTSCHALTER LAUTSTAERKE +	KEY SWITCH VOLUME +
1350.000		29703 357 1100		TASTSCHALTER LAUTSTAERKE -	KEY SWITCH VOLUME -
1360.000	△	29501 611 5100		TASTENSATZ PROGRAMM/LAUTSTAERKE	KEYS SET PROGRAMME/VOLUME
1370.000		29703 291 2200		NETZSCHALTER 2,5A	POWER SWITCH 2,5A
1380.000		29501 623 0100		TASTENKNOPF NETZSCHALTER	KEY BUTTON POWER SWITCH
1390.000		29303 168 0400		CINCH-BUCHSE 3-FACH FBAS/NF L,R	CINCH SOCKET 3 FOLD FBAS/NF L,R
2100.000	△	29303 390 4200		KOPFHOERERBUCHSE 3,5 O.SCHALTER	HEADPHONE SOCKET 3,5 W/O SWITCH
2400.000	△	82909 913 1600		NETZKABEL KPL. M.ENTSTOERDROSSEL	POWER CABLE CPL.W.INTERFERENCE CHOKE
	△	29305 122 1600	X	BILDROHRPLATTE	PICTURE TUBE BOARD
		29642 062 1100		TELEPILOT TP 715	REMOTE CONTROL TP 715
		21760 941 0100		BEDIENUNGSANLEITUNG	OPERATING INSTRUCTIONS
		72010 020 7000		SERVICE MANUAL D/GB	SERVICE MANUAL D/GB
		72010 020 7100		SERVICE MANUAL D/GB 1. ERGAENZUNG	SERVICE MANUAL D/GB 1ST SUPPLEMENT
		72010 020 7300		SERVICE MANUAL D/GB 3. ERGAENZUNG	SERVICE MANUAL D/GB 3RD SUPPLEMENT
		72010 350 3500		SERVICE TRAINING	SERVICE TRAINING
		29656 004 1500		MONTAGEZUBEHOER F.BILDROHR	MOUNTING ACCESSORIES F.CRT
				KEIN E-TEIL	NO SPARE PART
		29704 003 0100	X	CHASSIS-FS-STEREO	CHASSIS TV STEREO
				CUC 2030	CUC 2030
				KEIN E-TEIL	NO SPARE PART

X = SIEHE GESONDERTE E-LISTE

X = SEE SEPARATE PARTS LIST

POS. NR. POS. NO.	SACHNUMMER PART NUMBER	BEZEICHNUNG DESCRIPTION
	29501 082 7200	BEDIENEINHEIT CONTROL UNIT
C 84002	86682 030 2300	ABBLOCK-C 0,1 UF -GR 25V/ BLOCKING CAPACITOR
D 00857	83099 446 0100	LE DIODE TLHR 4601 T
D 81501	83092 150 4500	DIODE 1N4148 AV619 -
IC 84001	83053 675 3000	IC TFMS5300 STEHEND/
R 44504	87000 112 4600	KSW 0204 75 OHM 5%
T 44505	83022 005 3700	TRANS.BC 548
T 44510	83022 005 6700	TRANS.BC 558 C



Es gelten die Vorschriften und Sicherheitshinweise gemäß dem Service Manual "Sicherheit", Sach-Nummer 72010 800 0000, sowie zusätzlich die eventuell abweichenden, landesspezifischen Vorschriften!



The regulations and safety instructions shall be valid as provided by the "Safety" Service Manual, part number 72010 800 0000, as well as the respective national deviations.

Ersatzteilliste  
Spare Parts List

GRUNDIG

TV

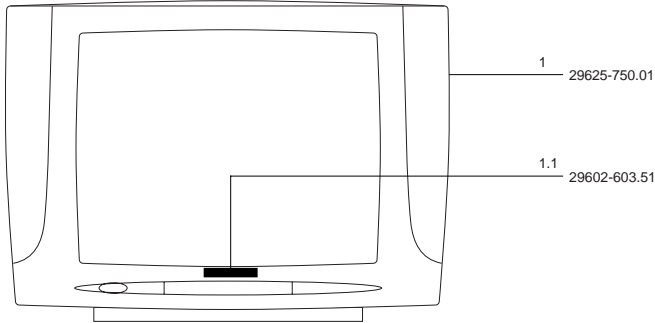
12 / 97

ST 70-715 NIC/TOP

SACH-NR. / PART NO.: 9.21742-0275  
BESTELL-NR. / ORDER NO.: G.CG 8675 COSMOS-SCHWARZ/COSMOS-BLACK

POS. NR. POS. NO.	ABB. FIG.	SACHNUMMER PART NUMBER	ANZ. QTY.	BEZEICHNUNG (D)	DESCRIPTION (GB)
0001.000		92174-202.75		ST70-715 NIC/TOP COSMOS-SCHWARZ	ST 70-715 NIC/TOP COSMOS-BLACK
0001.100		29625-750.01		GEH-VORDERTEIL OFB	CABINET FRONT PART
0006.000		29602-603.51		EMBLEM GRUNDIG	EMBLEM GRUNDIG
0007.000		29700-638.01		ABDECKUNG F. CHASSIS	COVER FOR CHASSIS
0009.000		19126-037.97	2	LAUTSPRECHER	LOUDSPEAKER
0010.000		29631-979.87		GEH-RUECKTEIL	REAR PANEL
		29618-559.62		TYPENAUFKLEBER	TYPE LABEL SELF-ADHESIVE
		29656-004.15		MONTAGEZUBEHOER F.BILDROHR KEIN E-TEIL	MOUNTING ACCESSORIES F.CRT NO SPARE PART
0021.000		29607-219.01	8	SPULENHAKEN	COIL HOOK
0024.000	△	09246-131.85		SPULE ENTMAGNETISIERUNG	COIL DEGAUSSING F.PICT.TU
0025.000	△	8300-030-435		BILDR.A66EAK71X01/ A66EAK	PICT.TUBE A66EAK71X01/ A66EAK
0026.000	△	29201-360.02		ANODENKAPPE M.HOCHSPANNUNGSKABEL	ANODE CAP W.HIGH VOLTAGE CABLE
0030.000	△	29501-082.62		BEDIENEINHEIT	CONTROL UNIT
0030.100		29703-291.22		NETZSCHALTER	POWER SWITCH
0030.200		29303-168.05		CINCH-BUCHSE 3-FACH GE/WS/RT	CINCH SOCKET 3 FOLD YE/WH/RD
0030.300		29303-390.42		KOPFHOERERBUCHSE 3,5 O.SCHALTER	HEADPHONE SOCKET 3,5 W/O SWITCH
0030.400		29703-357.01		TASTSCHALTER PROGRAMM +	KEY SWITCH PROGRAMME +
0030.500		29703-357.01		TASTSCHALTER PROGRAMM -	KEY SWITCH PROGRAMME -
0030.600		29703-357.01		TASTSCHALTER LAUTSTAERKE +	KEY SWITCH VOLUME +
0030.700		29703-357.01		TASTSCHALTER LAUTSTAERKE -	KEY SWITCH VOLUME -
0035.000		29501-643.01		TASTENKNOPF NETZ	KEY BUTTON MAINS SUPPLY
0036.000		29501-668.11		TASTENSATZ	KEY SET
0038.000		29633-864.01		ABDECKUNG BUCHSEN	COVER SOCKET
0039.000	△	8290-991-316		NETZKABEL KPL	POWER CABLE CPL GWN9.22
0040.000		29642-062.11		TELEPILOT TP 715	REMOTE CONTROL TP 715
		29305-122.16	X	BILDROHRPLATTE	PICTURE TUBE BOARD
		72010-020.70		SERVICE MANUAL D/GB	SERVICE MANUAL D/GB
		72010-020.71		SERVICE MANUAL D/GB 1. ERGAENZUNG	SERVICE MANUAL D/GB 1ST SUPPLEMENT
		72010-020.73		SERVICE MANUAL D/GB 3. ERGAENZUNG	SERVICE MANUAL D/GB 3RD SUPPLEMENT
		72010-350.35		SERVICE TRAINING	SERVICE TRAINING
		21742-941.01		BEDIENUNGSANLEITUNG	OPERATING INSTRUCTIONS
		29704-003.02	X	CHASSIS-FS-STEREO CUC 2030 KEIN E-TEIL	CHASSIS TV STEREO CUC 2030 NO SPARE PART
				X = SIEHE GESONDERTE E-LISTE	X = SEE SEPARATE PARTS LIST

POS. NR. POS. NO.	SACHNUMMER PART NUMBER	BEZEICHNUNG DESCRIPTION
	29501-082.62	BEDIENEINHEIT/ CONTROL UNIT
IC 84002	8305-367-530	IC TFMS5300 (STEHEND) TE
T 44505	8303-205-548	TRANS BC548B
T 44510	8303-207-558	TRANS.BC 558 C



Es gelten die Vorschriften und Sicherheitshinweise gemäß dem Service Manual "Sicherheit", Sach-Nummer 72010-800.00, sowie zusätzlich die eventuell abweichenden, landesspezifischen Vorschriften!



The regulations and safety instructions shall be valid as provided by the "Safety" Service Manual, part number 72010-800.00, as well as the respective national deviations.

Btx \*32700#

ÄNDERUNGEN VORBEHALTEN / SUBJECT TO ALTERATION

Btx \*32700#

ÄNDERUNGEN VORBEHALTEN / SUBJECT TO ALTERATION

Ersatzteilliste  
Spare Parts List

12 / 97

GRUNDIG

TV

ST 70-788

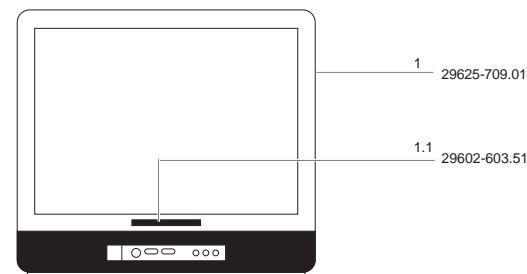
SACH-NR. / PART NO.: 9.21751-0175  
BESTELL-NR. / ORDER NO.: G.CH 0575 SCHWARZ/BLACK

POS. NR. POS. NO.	ABB. FIG.	SACHNUMMER PART NUMBER	ANZ. QTY.	BEZEICHNUNG (D)	DESCRIPTION (GB)
0001.000		9.21751-0175		ST 70-788 SCHWARZ	ST 70-788 BLACK
0001.100		29625-709.01		GEH-VORDERTEIL OFB	FRONT PART SURFACE TREATE
0001.200		29602-603.51		EMBLEM GRUNDIG	EMBLEM GRUNDIG
0006.000		29633-513.61	2	ABDECKUNG KPL	COVER CPL
0007.000		19126-025.97		LAUTSPRECHER	LOUDSPEAKER
0009.000		29633-558.01		BUCHSENABDECKUNG	SOCKET COVER
0010.000		29631-888.80		GEH-RUECKTEIL	CABINET REAR PART
		29618-565.62		TYPENAUFKLEBER	TYPE LABEL
		29656-004.15		MONTAGEZUBEHOER F.BILDROHR KEIN E-TEIL	MOUNTING ACCESSORIES F.CRT NO SPARE PART
0021.000		29607-219.01	8	SPULENHAKEN	COIL HOOK
0024.000	△	09246-131.85		SPULE ENTMAGNETISIERUNG	COIL DEGAUSSING
0025.000	△	8300-030-435		BILDR.A66EAK71X01/ A66EAK	PICT.TUBE A66EAK71X01/ A66EAK
0026.000	△	29201-360.02		ANODENKAPPE M.HOCHSPANNUNGSKABEL	ANODE CAP W.HIGH VOLTAGE CABLE
0030.000		29501-082.61		BEDIENEINHEIT	CONTROL UNIT
0030.100		29303-168.04		CINCH-BUCHSE 3-FACH	CINCH SOCKET 3 FOLD
0030.200		29303-390.42		KOPFHOERERBUCHSE 3,5 O.SCHALTER	HEADPHONE SOCKET 3.5 W/O SWITCH
0030.300		29703-357.11		TASTSCHALTER PROGRAMM +	KEY SWITCH PROGRAMME +
0030.400		29703-357.11		TASTSCHALTER PROGRAMM -	KEY SWITCH PROGRAMME -
0030.500		29703-357.11		TASTSCHALTER LAUTSTAERKE +	KEY SWITCH VOLUME +
0030.600		29703-357.11		TASTSCHALTER LAUTSTAERKE -	KEY SWITCH VOLUME -
0030.700		29501-622.01		TASTENSATZ	KEYS SET
0031.000	△	29636-200.01		VERLAENGERUNG NETZTASTE	EXTENSION POWER KEY
0032.000		8290-991-316		NETZKABEL KPL.	POWER CABLE CPL GWN9.22
0034.000		29642-062.11		TELEPILOT TP 715	REMOTE CONTROL TP 715
		29305-122.16	X	BILDROHRPLATTE	PICTURE TUBE BOARD
		21751-941.01		BEDIENUNGSANLEITUNG	OPERATING INSTRUCTIONS
		72010-020.70		SERVICE MANUAL D/GB	SERVICE MANUAL D/GB
		72010-020.71		SERVICE MANUAL D/GB 1. ERGAENZUNG	SERVICE MANUAL D/GB 1ST SUPPLEMENT
		72010-020.73		SERVICE MANUAL D/GB 3. ERGAENZUNG	SERVICE MANUAL D/GB 3RD SUPPLEMENT
		72010-350.35		SERVICE TRAINING	SERVICE TRAINING
		29704-003.07	X	CHASSIS-FS-STEREO CUC 2030 KEIN E-TEIL	CHASSIS TV STEREO CUC 2030 NO SPARE PART

X = SIEHE GESONDERTE E-LISTE

X = SEE SEPARATE PARTS LIST

POS. NR. POS. NO.	SACHNUMMER PART NUMBER	BEZEICHNUNG DESCRIPTION
	<b>29501-082.61</b>	<b>BEDIENEINHEIT CONTROL UNIT</b>
D 805	8309-944-601	LE DIODE TLHR 4601 TFK
IC 84001	8305-367-530	IC TFMS5300 (STEHEND) TE
T 44505	8303-205-548	TRANS BC548B
T 44510	8303-207-558	TRANS.BC 558 C



Es gelten die Vorschriften und Sicherheitshinweise gemäß dem Service Manual "Sicherheit", Sach-Nummer 72010-800.00, sowie zusätzlich die eventuell abweichenden, landesspezifischen Vorschriften!



The regulations and safety instructions shall be valid as provided by the "Safety" Service Manual, part number 72010-800.00, as well as the respective national deviations.

Ersatzteilliste  
Spare Parts List

3 / 98

GRUNDIG

TV

ST 70-798 TEXT

SACH-NR. / PART NO.: 92176 401 7500  
BESTELL-NR. / ORDER NO.: G.CH 2975 SCHWARZ/BLACK

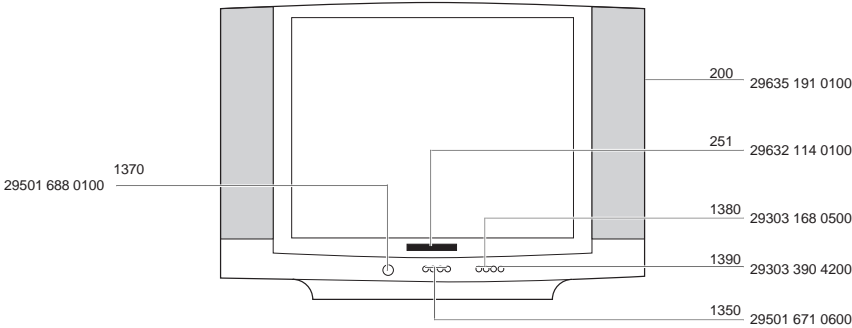
POS. NR. POS. NO.	ABB. FIG.	SACHNUMMER PART NUMBER	ANZ. QTY.	BEZEICHNUNG (D)	DESCRIPTION (GB)
0200.000		92176 401 7500		ST 70-798 TEXT SCHWARZ	ST 70-798 TEXT BLACK
0251.000		29635 191 0100		GEH-VORDERTEIL DRUCK KPL. SCHWARZ	CABINET FRONT KPL. BLACK
0255.000		29632 114 0100		EMBLEM GRUNDIG	EMBLEM GRUNDIG
0256.000		29636 032 0100		ABDECKUNG BUCHSE CINCH	COVER CINCH SOCKET
0264.000		29700 638 0300		ABDECKUNG EURO-AV	COVER EURO-AV
0300.000		29633 431 0100		INFRA-FENSTER	INFRA WINDOW
0400.000		29636 117 8000		GEH-RUECKTEIL	REAR PART
0600.000		29618 636 6200		TYPENAUFKLEBER	TYPE LABEL SELF-ADHESIVE
0700.000	△	19126 037 9700	2	LAUTSPRECHER	LOUDSPEAKER
1000.000		09246 131 8500		SPULE ENTMAGNETISIERUNG	COIL DEGAUSSING
1100.000	△	29607 219 0100	8	SPULENHAKEN	COIL HOOK
1200.000	△	83000 304 3500		BILDR. A66EAK71X01/ A66EAK 51X01	PICT.TUBE A66EAK71X01/ A66EAK 51X01
1300.000		29201 360 0200		ANODENKAPPE M.HOCHSPANNUNGSKABEL	ANODE CAP W.HIGH VOLTAGE CABLE
1310.000		29501 082 5900		BEDIENEINHEIT	CONTROL UNIT
1320.000		29703 357 1100		TASTSCHALTER PROGRAMM +	KEY SWITCH PROGRAMME +
1330.000		29703 357 1100		TASTSCHALTER PROGRAMM -	KEY SWITCH PROGRAMME -
1340.000		29703 357 1100		TASTSCHALTER LAUTSTAERKE +	KEY SWITCH VOLUME +
1350.000		29703 357 1100		TASTSCHALTER LAUTSTAERKE -	KEY SWITCH VOLUME -
1360.000	△	29501 671 0600		TASTEN-SATZ PROGRAMM/LAUTSTAERKE	KEY SET PROGRAMME/VOLUME
1370.000	△	29703 291 2200		NETZSCHALTER	POWER SWITCH
1375.000	△	29703 291 3200		NETZSCHALTER	POWER SWITCH
1380.000		29501 688 0100		TASTE NETZ	KEY POWER
1390.000		29628 417 0100		DRUCKFEDER TASTE NETZ	PRESS SPRING KEY POWER
2100.000	△	29303 168 0500		CINCH-BUCHSE FBAS/NF L,R	CINCH SOCKET FBAS/AF L,R
2300.000	△	29303 390 4200		KOPFHOERERBUCHSE 3,5 O.SCHALTER	HEADPHONE SOCKET 3,5 W/O SWITCH
2400.000	△	82909 913 1600		NETZKABEL KPL. M.ENTSTOERDROSSEL	POWER CABLE CPL W. INTERFERENCE CHOKE
		29305 122 1600	X	BILDROHRPLATTE	PICTURE TUBE BOARD
		29642 062 1100		TELEPILOT TP 715	REMOTE CONTROL TP 715
		21764 941 0100		BEDIENUNGSANLEITUNG	OPERATING INSTRUCTIONS (S
		72010 020 7000		SERVICE MANUAL D/GB	SERVICE MANUAL D/GB
		72010 020 7100		SERVICE MANUAL D/GB 1. ERGAENZUNG	SERVICE MANUAL D/GB 1ST SUPPLEMENT
		72010 020 7300		SERVICE MANUAL D/GB 3. ERGAENZUNG	SERVICE MANUAL D/GB 3RD SUPPLEMENT
		72010 350 3500		SERVICE TRAINING	SERVICE TRAINING
		29656 004 1500		MONTAGEZUBEHOER F.BILDROHR	MOUNTING ACCESSORIES F.CRT
				KEIN E-TEIL	NO SPARE PART
		29704 003 0100	X	CHASSIS-FS-STEREO	CHASSIS TV STEREO
				CUC 2030	CUC 2030
				KEIN E-TEIL	NO SPARE PART
				X = SIEHE GESONDERTE E-LISTE	X = SEE SEPARATE PARTS LIST
				WW. = WAHLWEISE	WW. = OPTIONAL

Btx \*32700#

ÄNDERUNGEN VORBEHALTEN / SUBJECT TO ALTERATION

POS. NR. POS. NO.	SACHNUMMER PART NUMBER	BEZEICHNUNG DESCRIPTION
	29501 082 5900	BEDIENEINHEIT CONTROL UNIT
C 84002	86682 030 2300	ABBLOCK-C 0,1 UF -GR 25V BLOCKING CAPACITOR
D 81501	83092 150 4500	DIODE 1N4148
D 85001	83099 446 0100	LE DIODE TLHR 4601 TFK
IC 84001	83053 675 3000	IC TFMS5300 STEHEND/ TSOP
R 44504	87000 112 4600	KSW 0204 75 OHM 5%
T 44505	83032 055 4800	TRANS BC548B
T 44510	83032 075 5800	TRANS.BC 558 C

POS. NR. POS. NO.	SACHNUMMER PART NUMBER	BEZEICHNUNG DESCRIPTION
	29501 082 5900	BEDIENEINHEIT CONTROL UNIT
C 84002	86682 030 2300	ABBLOCK-C 0,1 UF -GR 25V BLOCKING CAPACITOR
D 81501	83092 150 4500	DIODE 1N4148
D 85001	83099 446 0100	LE DIODE TLHR 4601 TFK
IC 84001	83053 675 3000	IC TFMS5300 STEHEND/ TSOP
R 44504	87000 112 4600	KSW 0204 75 OHM 5%
T 44505	83032 055 4800	TRANS BC548B
T 44510	83032 075 5800	TRANS.BC 558 C



Es gelten die Vorschriften und Sicherheitshinweise gemäß dem Service Manual "Sicherheit", Sach-Nummer 72010 800 0000, sowie zusätzlich die eventuell abweichenden, landesspezifischen Vorschriften!



The regulations and safety instructions shall be valid as provided by the "Safety" Service Manual, part number 72010 800 0000, as well as the respective national deviations.

Btx \*32700#

ÄNDERUNGEN VORBEHALTEN / SUBJECT TO ALTERATION

Ersatzteilliste  
Spare Parts List

3 / 98

## CHASSIS-FS-STEREO CUC 2030 / N

SACH-NR. / PART NO.: 29704 003 0100/0200/0700

POS. NR. POS. NO.	ABB. FIG.	SACHNUMMER PART NUMBER	ANZ. QTY.	BEZEICHNUNG (D)	DESCRIPTION (GB)
0200.000		81406 016 1400		TUNER UV1315/IU	TUNER UV1315/IU
0250.000		29303 119 6600		EURO-AV BUCHSENLEISTE 21-P. SCHWARZ	EURO-AV SOCKET STRIP 21 P BLACK
1041.000		29700 633 0100		HALTER KABEL	HOLDER CABLE
1311.000		29700 638 0100		ABDECKUNG EURO-AV+TUNER 0200	COVER EURO-AV+TUNER 0200
1311.000		29700 638 0300		ABDECKUNG EURO-AV+TUNER 0700	COVER EURO-AV+TUNER 0700
1900.000	△	29303 399 5100		NETZ EINBAUGERAETESTECKER M.LTG	APPLIANCE COUPLER W.CABLE
1900.000	△	29303 399 5400		NETZ EINBAUGERAETESTECKER 0200	APPLIANCE COUPLER 0200
2000.000	△	29703 291 0200		NETZSCHALTER 0700	POWER SWITCH 0700
2200.000	△	09621 113 0200	4	SICHERUNGSHALTER SI60001/62501	FUSE HOLDER SI60001/62501
2500.000		29303 153 0200	3	MONTAGECLIP IC40000/50020/T53001	MOUNTING CLIP IC40000/50020/T53001
2610.000		29303 153 1600	4	MONTAGECLIP T60020/61040/61050/61060	MOUNTING CLIP T60020/61040/61050/61060
2700.000		29303 156 2000	3	FOLIE WAERMELEITEND T60020/IC61040/61050	FOIL HEAT CONDUCTING T60020/IC61040/61050
3010.000		29305 119 3900		PROZESSORPLATTE IC80920 0200	PROCESSOR BOARD IC80920 0200
3010.000		29305 119 3700		PROZESSORPLATTE IC80920 0700	PROCESSOR BOARD IC80920 0700
3020.000		29305 119 4500		ERSATZPLATTE F.FARB-IC (WIRD ERSETZT DURCH IC34015)	COMP. BOARD F.COLOR IC (IS REPLACED BY IC34015)

WW. = WAHLWEISE

WW. = OPTIONAL

POS. NR. POS. NO.	SACHNUMMER PART NUMBER	BEZEICHNUNG DESCRIPTION	POS. NR. POS. NO.	SACHNUMMER PART NUMBER	BEZEICHNUNG DESCRIPTION
C 40012	84151 661 0600	ELKO 1000UF 20% 16V	CT 34031	83010 038 5800	SMD-TRANS.BC 858 B
C 53002	85159 111 1400	KF 35 9000PF 3,5% 1500V	CT 34075	83010 048 4800	SMD-TRANS.BC 848 B
C 53009	85159 116 0200	FKP1 142PF 2,5% 2000V	CT 40059	83010 048 4800	SMD-TRANS.BC 848 B
C 54002	86500 670 4600	HV-KERKO 100PF 20% 1000V	CT 41022	83010 068 0800	SMD-TRANS.BC 808-40
C 54011	86500 670 4600	HV-KERKO 100PF 20% 1000V	CT 41030	83010 068 0800	SMD-TRANS.BC 808-40
C 54012	84529 961 5500	ELKO 4700UF 20% 25V	CT 43244	83010 038 5800	SMD-TRANS.BC 858 B
C 60001	86500 811 2500	HV-KERKO 1000PF 20% 1000V	CT 43246	83010 048 4800	SMD-TRANS.BC 848 B
C 60009	85159 116 0500	FKP1 220PF 5% 2000V	CT 43289	83010 038 5800	SMD-TRANS.BC 858 B
C 60023	86500 811 2500	HV-KERKO 1000PF 20% 1000V	CT 43290	83010 048 4800	SMD-TRANS.BC 848 B
C 60024	86500 811 2500	HV-KERKO 1000PF 20% 1000V	CT 46004	83010 048 4800	SMD-TRANS.BC 848 B
C 60026	86500 811 2500	HV-KERKO 1000PF 20% 1000V	CT 46009	83010 048 4800	SMD-TRANS.BC 848 B
C 60027	86500 811 2500	HV-KERKO 1000PF 20% 1000V	CT 52253	83010 038 5800	SMD-TRANS.BC 858 B
C 61016	85159 110 3800	FKP1 100PF 10% 1600V	CT 57005	83010 048 4800	SMD-TRANS.BC 848 B
C 61036	86500 670 4600	HV-KERKO 100PF 20% 1000V	CT 57020	83010 038 5800	SMD-TRANS.BC 858 B
C 61056	86500 670 4600	HV-KERKO 100PF 20% 1000V	CT 57021	83010 038 5800	SMD-TRANS.BC 858 B
C 62021 △	86600 982 3400	SI-KERKO B-SS 1000PF 400V	CT 57112	83010 038 5800	SMD-TRANS.BC 858 B
C 62022 △	86600 982 3400	SI-KERKO B-SS 1000PF 400V	CT 57113	83010 038 5800	SMD-TRANS.BC 858 B
C 62048 △	86600 982 3400	SI-KERKO B-SS 1000PF 400V	CT 57124	83010 048 4800	SMD-TRANS.BC 848 B
C 62501 △	85117 930 1800	MP3 0,1UF 20% 250V/W	CT 61043	83010 048 4800	SMD-TRANS.BC 848 B
C 62502 △	85117 930 1800	MP3 0,1UF 20% 250V/W	CT 61053	83010 048 4800	SMD-TRANS.BC 848 B
C 62505 △	85637 324 2500	KF 25 0,1 UF 20% 250V/W	CT 81058	83010 048 4800	SMD-TRANS.BC 848 B
CT 31005	83010 038 5800	SMD-TRANS.BC 858 B	CT 81080	83010 048 4600	SMD-TRANS.BC 846 B
CT 31010	83010 038 5800	SMD-TRANS.BC 858 B	CT 81508	83010 048 4800	SMD-TRANS.BC 848 B
CT 31020	83010 038 5800	SMD-TRANS.BC 858 B	CT 81511	83010 038 5800	SMD-TRANS.BC 858 B
CT 31030	83010 038 5800	SMD-TRANS.BC 858 B			
CT 32105	83010 058 1700	SMD-TRANS.BC 817-25	D 31001	83053 060 0100	IC ZTK33B DPD ITT
CT 32124	83010 038 5800	SMD-TRANS.BC 858 B	D 31007	83097 200 4800	Z DIODE 4,7 C 0,5W
CT 32128	83010 048 4800	SMD-TRANS.BC 848 B	D 32128	83092 150 4500	DIODE 1N4148 AV619
CT 32308	83010 038 5800	SMD-TRANS.BC 858 B	D 40064	83092 150 4500	DIODE 1N4148 AV619
CT 32310	83010 038 5800	SMD-TRANS.BC 858 B	D 43292	83092 150 4500	DIODE 1N4148 AV619
CT 32312	83010 038 5800	SMD-TRANS.BC 858 B	D 50011	83097 205 1000	Z DIODE 51 C 0,5W
CT 32315	83010 038 5800	SMD-TRANS.BC 858 B	D 50013	83092 150 2000	DIODE 1 N 4004 -GA
			D 50014	83092 150 4500	DIODE 1N4148 AV619

Btx \*32700#

ÄNDERUNGEN VORBEHALTEN / SUBJECT TO ALTERATION

GRUNDIG

TV

POS. NR. POS. NO.	SACHNUMMER PART NUMBER	BEZEICHNUNG DESCRIPTION	POS. NR. POS. NO.	SACHNUMMER PART NUMBER	BEZEICHNUNG DESCRIPTION
D 52001	83092 150 4500	DIODE 1N4148 AV619	L 60006	81049 820 5700	FERRITPERLE 3,6UH 57/ FERRITE BEAD
D 53003	83092 010 0500	DIODE BA157 AV619	L 60012	81049 820 1400	DAEMPFUNGSPERLE 4330
D 53071 △	83092 042 2800	DIODE BY 228 PHI/GI/	L 61016	81049 820 1400	DAEMPFUNGSPERLE 4330
D 53072 △	83092 101 4400	DIODE BYW76 TEMIC/	L 61036	81049 820 1400	DAEMPFUNGSPERLE 4330
D 54001 △	83092 042 6800	DIODE BYV16 TEMIC/	L 61056	81049 820 1400	DAEMPFUNGSPERLE 4330/ DAMPING BEAD
D 54002	83095 162 8300	DIODE BYV 28-200	L 62501 △	29500 812 9700	FUNKENTSTOERDROSSEL/ INTERFERENCE SUPPR. COIL
D 54011	83095 162 8300	DIODE BYV 28-200			
D 55004	83097 090 3300	Z DIODE ZY 33 ITT	Q 32305	83824 391 8600	QUARZ #439-9 18,432MHZ
D 57011	83092 150 4500	DIODE 1N4148 AV619	Q 34043	83821 360 0400	QUARZ #136 2A 4,4336MHZ
D 57012	83092 150 4500	DIODE 1N4148 AV619	Q 80001	86023 311 5500	KERRES #155 18MHZ RA
D 57013	83092 150 4500	DIODE 1N4148 AV619			
D 57023	83092 150 4500	DIODE 1N4148 AV619	R 21117 △	87053 210 2000	MOW 0411 6,2 OHM 5%
D 57101	83091 985 4200	DIODE BAT42/43/BAT85	R 32359 △	87004 290 4700	KSW NB 0207 82 OHM 5
D 57122	83092 150 4500	DIODE 1N4148 AV619	R 40011 △	87322 924 1100	DRW 4 2,7 OHM 10% KP
D 60005	83092 000 2100	DIODE BAV21 ITT/ TFK	R 43098 △	87011 190 2100	KSW SI B 6,8 OHM 5%
D 60006	83095 168 5400	DIODE BYT 54 M	R 50011 △	87011 210 3700	KSW SI B 33 OHM 5% L
D 60007	83095 168 5400	DIODE BYT 54 M	R 50021 △	87663 272 0600	MSW 0207 1,6 OHM 2%
D 60012	83092 000 2100	DIODE BAV21 ITT/ TFK	R 50022 △	87663 272 0600	MSW 0207 1,6 OHM 2%
D 60023	83085 603 8400	GLR.SKB380C1500 L5B	R 50023 △	87663 272 0600	MSW 0207 1,6 OHM 2%
D 60037	83092 000 2100	DIODE BAV21 ITT/ TFK	R 50024 △	87663 570 4900	MSW 0414 100 OHM 5%
D 61016 △	83095 171 7800	DIODE BYW178 TEMIC/	R 52001 △	87003 290 0900	KSW NB 0207 2,2 OHM
D 61036 △	83095 171 7200	DIODE BYW 172 D/	R 52004 △	87053 290 3300	MOW 0411 27 OHM 5% L
D 61056 △	83095 171 7200	DIODE BYW 172 D/	R 52006 △	87053 289 8400	MOW 0411 0,22 OHM 10
F 32109	86027 555 2100	CER.TRAP 21 TPS 5,5 MHZ	R 52008 △	87053 289 8400	MOW 0411 0,22 OHM 10
F 32109	86027 550 2100	CER.TRAP 21 TPS 5,5 MHZ	R 53001 △	87004 290 2300	KSW NB 0207 8,2 OHM
F 32410	81411 076 0000	SPULE 7X7 #600 FARBE/COIL	R 53002 △	87004 290 9700	KSW NB 0207 10 KOHM
F 32412	83190 019 8400	OFW G 1984 M	R 53016 △	87301 792 2100	DRW 7 6,8 OHM 10% ST
F 33025	81405 353 9100	SPULE 7X7 #391 SIGN5/COIL	R 53021 △	87053 290 7100	MOW 0411 820 OHM 5%
IC 32000	83054 334 0200	IC MSP3400C-PO-C6	R 54001 △	87053 290 2700	MOW 0411 12 OHM 5% L
IC 32000	83054 334 0500	IC MSP3401C-PO-C6	R 54003 △	87003 290 0900	KSW NB 0207 2,2 OHM
IC 34015	83053 383 7500	IC TDA8375/N3	R 54012 △	87350 032 0100	DRW 0,75W 1 OHM 10%
IC 34015	83053 388 4200	IC TDA8843N1	R 55003 △	87053 290 1900	MOW 0411 5,6 OHM 5%
IC 40000	83053 672 9700	IC TDA7297	R 55006 △	87012 300 1900	NKS 3 5,6 OHM 5% ROE
IC 50020	83053 383 5000	IC TDA8350Q/N5	R 60008 △	87053 691 0500	MOW 0617 22 KOHM 5%
IC 60010	83053 546 0500	IC TDA4605/3	R 60009 △	87053 691 0500	MOW 0617 22 KOHM 5%
IC 61040	83052 043 1700	IC LM317T NSC/MOT/SG	R 60016 △	87053 690 4300	MOW 0617 56 OHM 5% L
IC 61050	83052 043 1700	IC LM317T NSC/MOT/SG	R 60021	83110 050 1700	NTC 4 2 OHM 30% S237
IC 61060	83052 057 0300	IC MC7805CT	R 60029 △	87053 693 1900	MOW 0617 82 KOHM 10%
IC 80000	83052 100 6500	IC MC33164P-5RP AV33	R 60036 △	87000 112 7800	KSW 0204 1,6 KOHM 5%
IC 80920	19798 513 0200	IC 27C 512-200 PROG. KPL.	R 60037	87900 500 3500	ESTR.SK10-A 1 KOHM L
IC 80920	19798 512 0100	IC 27C 512-200NS PROG.KPL. 0700	R 61019 △	87001 213 3500	KSW 0207 390 KOHM 5%
IC 81050	83051 585 6000	IC SDA5257/2-G001	R 62049	87663 491 6100	MSW SI 0414 4,7 MOHM
IC 81050	83051 585 5400	IC SDA5256-G001 SIE 0700	R 62505 △	83112 000 1000	PTC #1 DUO
WW.	29305 119 7500	PROZESSORPLATTE PROCESSOR BOARD	SI 40012 △	83156 182 2500	LOET-SI.-GR 1,25 A/T
IC 82005	83056 024 0500	IC X24C04 XICOR/ ST2	SI 52001 △	83156 120 2700	LOET-SI.-GR 315 MA/T
L 31043	81405 264 4000	DR ST 0411-GRP 8,2UH	SI 60001 △	83156 190 0300	SI 5X20 T1,6A L 250V
L 32023	81405 264 1900	DR AX 0411-GA 1UH 10	SI 61036 △	83156 210 2700	SI LOET T2,5A 250V A
L 32026	81405 260 3400	DR 0309 10UH 5% AV61	SI 61056 △	83156 210 2700	SI LOET T2,5A 250V A
L 32109	81405 260 6300	DR 0309 15UH 10% ST	SI 62501 △	83156 170 0600	SI 5X20 T2,5A L 250V
L 32342	81405 052 4900	DR A AX-GA 10UH 10%	T 52001	83032 856 3700	TRANS.BC 637 GEG.AMM
L 46021	81405 229 2200	DR ST 0411 6,8UH 2%	T 53001	83029 000 1800	TRANS S2000N TOS/ BU
L 53001	81049 820 5600	FERRITPERLE HF70 BTL	T 60020	83022 690 8900	TRANS.BUZ 90 TYPENGR
L 53002	81049 820 5600	FERRITPERLE HF70 BTL	TR 52001	09246 866 9700	TRAFO TREIBER/
L 53003	81049 820 5600	FERRITPERLE HF70 BTL/ FERRITE BEAD	TR 53010△	29221 029 5200	TRAFO DIODEN-SPLIT/ DIODE SPLIT TRANSFORMER
L 53011	81405 052 4900	DR A AX-GA 10UH 10%	TR 61001△	29201 520 9700	TRAFO SPERRWANDLER/ B.O.-TYPE CONVERTER TRANSFORMER CPL.
L 53012	09240 110 5100	DROSSEL 2,2 MH/CHOKE COIL			
L 53021	29203 110 9500	LINEARITAETSREGLER/ LINEARITY CONTROL			
L 53074	09246 846 5100	BRUECKENSPULE 110" / BRIDGE COIL			
L 55006	09245 816 0100	O/W AUSKOPPELSPULE/ E/W DECOUPLING COIL			

Es gelten die Vorschriften und Sicherheitshinweise gemäß dem Service Manual "Sicherheit", Sach-Numer 72010-800.00, sowie zusätzlich die eventuell abweichenden, landesspezifischen Vorschriften!

Btx \*32700#



The regulations and safety instructions shall be valid as provided by the "Safety" Service Manual, part number 72010-800.00, as well as the respective national deviations.

ÄNDERUNGEN VORBEHALTEN / SUBJECT TO ALTERATION



# Ersatzteilliste Spare Parts List

## 07 / 97

ERSETZT AUSGABE 6/97  
SUBSTITUTE EDITION 6/97

## CUC 2040 NICAM/DPL

SACH-NR. / PART NO.: 29704-003.16/25

POS. NR. POS. NO.	ABB. FIG.	SACHNUMMER PART NUMBER	ANZ. QTY.	BEZEICHNUNG (D)	DESCRIPTION (GB)
0001.000 WW.		8140-601-612 8140-601-613		TUNER PLL 5002PH53X0003 TUNER UV1316SI/2 PHI	TUNER PLL 5002PH53X0003 TUNER UV1316SI/2 PHI
0002.000		29305-160.53		BUCHSENPLATTE CLICK FIT .16	SOCKET BOARD CLICK FIT .16
0002.100		29700-638.01		ABDECKUNG (AV+TUNER+CLICK)	COVER (AV+TUNER+CLICK)
0003.000		29700-639.01		HALTER BAUSTEIN	HOLDER MODULE
0004.000		29504-104.75	X	BAUSTEIN NF-VERSTÄRKER M.DPL	MODULE AF AMPLIFIER W. DPL
0007.000		29303-119.66		EURO-AV BUCHSENLEISTE 21-P SCHWARZ	EURO-AV SOCKET STRIP 21 P BLACK
0008.000	△	29303-399.51		NETZ EINBAUGERÄTESTECKER	POWER BUILT-IN APPLIANCE
0009.000		29303-153.02	3	MONTAGECLIP IC40000/50020/T53001	MOUNTING CLIP IC40000/50020/T53001
0010.000		29303-153.16	3	MONTAGECLIP T60020/IC61060/61050/61040	MOUNTING CLIP T60020/IC61060/61050/61040
0011.000		29303-156.20	3	FOLIE WÄRMELEITEND T60020/IC61050/61040	FOIL HEAT CONDUCTING T60020/IC61050/61040
0012.000	△	09621-113.02	4	SICHERUNGSHALTER SI60001/62501	FUSE HOLDER SI60001/62501
0014.000		29305-119.45		ERSATZPLATTE F. FARB-IC (WIRD ERSETZT DURCH IC34015)	COMP. BOARD F. COLOR IC (IS REPLACED BY IC34015)
0015.000		29305-119.46		PROZESSORPLATTE IC80920	PROCESSOR BOARD IC80920

X = SIEHE GESONDERTE E-LISTE  
WW. = WAHLWEISE

X = SEE SEPARATE PARTS LIST  
WW. = OPTIONAL

POS. NR. POS. NO.	SACHNUMMER PART NUMBER	BEZEICHNUNG DESCRIPTION	POS. NR. POS. NO.	SACHNUMMER PART NUMBER	BEZEICHNUNG DESCRIPTION
C 40012	8452-996-150	ELKO 2200UF 20% 25V	CT 31005	8301-003-858	SMD-TRANS.BC 858 B
C 53002	8515-911-114	KF 35 9000PF 3,5% 1500V	CT 32105	8301-005-817	SMD-TRANS.BC 817-25
C 53009	8515-911-602	FKP1 142PF 2,5% 2000V	CT 32111	8301-004-848	SMD-TRANS.BC 848 B
C 54002	8650-067-046	HV-KERKO 100PF 20% 1KV	CT 32119	8301-004-848	SMD-TRANS.BC 848 B
C 54011	8650-067-046	HV-KERKO 100PF 20% 1KV	CT 32122	8301-003-858	SMD-TRANS.BC 858 B
C 54012	8452-996-155	ELKO 4700UF 20% 25V	CT 32123	8301-004-848	SMD-TRANS.BC 848 B
C 60001	8650-081-125	HV-KERKO 1000PF 20% 1KV	CT 32124	8301-003-858	SMD-TRANS.BC 858 B
WW.	8650-090-510	HV-KERKO 20% 1 KV	CT 32132	8301-004-848	SMD-TRANS.BC 848 B
C 60009	8515-911-605	FKP1 220PF 5% 2000V	CT 32308	8301-003-858	SMD-TRANS.BC 858 B
C 60023	8650-081-125	HV-KERKO 1000PF 20% 1KV	CT 32310	8301-003-858	SMD-TRANS.BC 858 B
C 60024	8650-081-125	HV-KERKO 1000PF 20% 1KV	CT 32312	8301-003-858	SMD-TRANS.BC 858 B
C 60026	8650-081-125	HV-KERKO 1000PF 20% 1KV	CT 32315	8301-003-858	SMD-TRANS.BC 858 B
C 60027	8650-081-125	HV-KERKO 1000PF 20% 1KV	CT 32415	8301-004-848	SMD-TRANS.BC 848 B
C 61016	8515-911-038	FKP1 100PF 10% 1600V	CT 32430	8301-004-848	SMD-TRANS.BC 848 B
C 61036	8650-067-046	HV-KERKO 100PF 20% 1KV	CT 32431	8301-004-848	SMD-TRANS.BC 848 B
C 61056	8650-067-046	HV-KERKO 100PF 20% 1KV	CT 34031	8301-003-858	SMD-TRANS.BC 858 B
C 62021	△ 8660-098-234	SI-KERKO B-SS 1000PF 20% 400V	CT 34075	8301-004-848	SMD-TRANS.BC 848 B
C 62022	△ 8660-098-234	SI-KERKO B-SS 1000PF 20% 400V	CT 40059	8301-004-848	SMD-TRANS.BC 848 B
C 62048	△ 8660-098-234	SI-KERKO B-SS 1000PF 20% 400V	CT 41022	8301-006-808	SMD-TRANS.BC 808-40
C 62501	△ 8511-793-018	MP3 0,1UF 20% 250VW WIM/P	CT 41030	8301-006-808	SMD-TRANS.BC 808-40
C 62502	△ 8511-793-018	MP3 0,1UF 20% 250VW WIM/P	CT 43095	8301-004-848	SMD-TRANS.BC 848 B
C 62505	△ 8563-732-425	KF 25 0,1 UF 20% 250VW	CT 43246	8301-004-848	SMD-TRANS.BC 848 B
CD 32411	8309-401-582	SMD DIODE BA582 SIE	CT 43255	8301-004-848	SMD-TRANS.BC 848 B
CD 32421	8309-401-582	SMD DIODE BA582 SIE	CT 43289	8301-003-858	SMD-TRANS.BC 858 B
CIC 32410	8305-814-094	SMD IC MC14094BD	CT 46009	8301-004-848	SMD-TRANS.BC 848 B
CIC 43050	8305-814-551	SMD IC MC14551BD/R2 MOT	CT 52253	8301-003-858	SMD-TRANS.BC 858 B
			CT 57005	8301-004-848	SMD-TRANS.BC 848 B

Btx \*32700#






ÄNDERUNGEN VORBEHALTEN / SUBJECT TO ALTERATION

POS. NR. POS. NO.	SACHNUMMER PART NUMBER	BEZEICHNUNG DESCRIPTION	POS. NR. POS. NO.	SACHNUMMER PART NUMBER	BEZEICHNUNG DESCRIPTION
CT 57020	8301-003-858	SMD-TRANS.BC 858 B	L 40071	09238-224.06	HF-DROSSEL/CHOKE COIL
CT 57021	8301-003-858	SMD-TRANS.BC 858 B	L 40073	09238-224.06	HF-DROSSEL/CHOKE COIL
CT 57112	8301-003-858	SMD-TRANS.BC 858 B	L 40076	09238-224.06	HF-DROSSEL/CHOKE COIL
CT 57113	8301-003-858	SMD-TRANS.BC 858 B	L 40078	09238-224.06	HF-DROSSEL/CHOKE COIL
CT 57124	8301-004-848	SMD-TRANS.BC 848 B	L 46021	8140-522-922	DR ST 0411 6,8UH 2% SIE
CT 61043	8301-004-848	SMD-TRANS.BC 848 B	L 46022	8140-526-458	DR 0309 2,7UH 5%
CT 61053	8301-004-848	SMD-TRANS.BC 848 B	L 53001	8104-982-056	FERRITPERLE HF70 BTL 3,5X
CT 81058	8301-004-848	SMD-TRANS.BC 848 B	L 53002	8104-982-056	FERRITPERLE HF70 BTL 3,5X
CT 81508	8301-004-848	SMD-TRANS.BC 848 B	L 53003	8104-982-056	FERRITPERLE HF70 BTL 3,5X/ FERRITE BEAD
CT 81511	8301-003-858	SMD-TRANS.BC 858 B	L 53012	09240-110.51	DROSSEL 2,2 MH/CHOKE COIL
D 31001	8309-720-333	Z DIODE 33 C 0,5W	L 53011	8140-505-249	DR A AX-GA 10UH
D 31007	8309-720-048	Z DIODE 4,7 C 0,5W	L 53021	29203-110.95	LINEARITÄTSGREGLER (110)/ LINEARITY CONTROL
D 40064	8309-215-045	DIODE 1N4148	L 53074	09246-846.51	BRUECKENSPULE 110" 1,5 MH/ BRIDGE COIL
D 43284	8309-215-045	DIODE 1N4148	L 55006	09245-816.01	O/W AUSKOPPELSPULE/ E/W DECOUPLING COIL
D 50011	8309-720-510	Z DIODE 51 C 0,5W	L 60006	8104-982-057	FERRITPERLE 3,6UH 5720500/ FERRITE BEAD
D 50013	8309-215-020	DIODE 1 N 4004 -GA	L 60012	8104-982-014	DAEMPUNGSPERLE 4330 030
D 50014	8309-215-045	DIODE 1N4148	L 61016	8104-982-014	DAEMPUNGSPERLE 4330 030
D 52001	8309-215-045	DIODE 1N4148	L 61036	8104-982-014	DAEMPUNGSPERLE 4330 030
D 53003	8309-201-005	DIODE BA157	L 61056	8104-982-014	DAEMPUNGSPERLE 4330 030/ DAMPING BEAD
D 53071	△ 8309-204-228	DIODE BY 228 PHI/GI/TFK	L 62501	△ 29500-812.97	FUNKENTSTÖRERDROSSEL/ INTERFERENCE SUPPR. COIL
D 53072	△ 8309-210-144	DIODE BYW76 TEMIC/BY399C	OK 60031	△ 8306-000-012	OPTOKOPPLER CNY17F1/ CNY1
D 54001	△ 8309-204-268	DIODE BYV16 TEMIC/ BYV96	Q 32305	8382-439-186	QUARZ #439-9 18,432MHZ 12PF
D 54002	8309-516-283	DIODE BYV 28-200 RA 12,5/	Q 34043	8382-136-004	QUARZ #136 2A 4,433619MHZ
D 54011	8309-516-283	DIODE BYV 28-200 RA 12,5/	Q 80001	8602-331-155	KERRES #155 18MHZ
D 55004	8309-709-033	Z DIODE ZY 33 ITT	R 21117	△ 8705-321-020	MOW 0411 6,2 OHM 5% SXS
D 57011	8309-215-045	DIODE 1N4148	R 32359	△ 8700-329-047	KSW NB 0207 82 OHM 5%
D 57012	8309-215-045	DIODE 1N4148	R 40012	△ 8732-296-011	DRW 6,5 2,7 OHM 10% KP296
D 57013	8309-215-045	DIODE 1N4148	R 43098	△ 8700-329-021	KSW NB 0207 6,8 OHM 5%
D 57023	8309-215-045	DIODE 1N4148	R 50011	△ 8701-121-037	KSW SI B 33 OHM 5%
D 57101	8309-198-542	DIODE BAT42/43/BAT85/86	R 50021	△ 8766-327-206	MSW 0207 1,6 OHM 2% TK100
D 57122	8309-215-045	DIODE 1N4148	R 50022	△ 8766-327-206	MSW 0207 1,6 OHM 2% TK100
D 60005	8309-200-021	DIODE BAV21 ITT/ TFK	R 50023	△ 8766-327-206	MSW 0207 1,6 OHM 2% TK100
D 60006	8309-516-854	DIODE BYT 54 M	R 50024	△ 8766-357-049	MSW 0414 100 OHM 5% TK100
D 60007	8309-516-854	DIODE BYT 54 M	R 52001	△ 8700-329-009	KSW NE 0207 2,2 OHM LCS
D 60012	8309-200-021	DIODE BAV21 ITT/ TFK	R 52004	△ 8705-329-033	MOW 0411 27 OHM 5%
D 60023	8308-560-384	GLR.SKB380C1500 L5B SEM/C	R 52006	△ 8705-328-984	MOW 0411 2,2 OHM 10%
D 60037	8309-200-021	DIODE BAV21 ITT/ TFK	R 53001	△ 8700-329-023	KSW NB 0207 8,2 OHM 5%
D 61016	△ 8309-516-856	DIODE BYT 56 M TFK	R 53002	△ 8700-329-097	KSW NB 0207 10 KOHM 5%
D 61036	8309-820-840	DIODE MUR 840/BYV 29-400/	R 53011	△ 8705-329-221	MOW 0411 6,8 OHM 10%
D 61056	△ 8309-517-172	DIODE BYW 172 D/SK 3 G F0	R 53016	△ 8730-179-221	DRW 7 6,8 OHM 10%
F 32101	8141-112-405	FILTER 7X7 405	R 53021	△ 8705-329-071	MOW 0411 820 OHM 5% DRA
F 32109	8602-755-042	CER.TRAP 42	R 54001	△ 8705-329-027	MOW 0411 12 OHM 5%
F 32121	8141-111-360	FILTER 7X7 360	R 54003	△ 8700-329-009	KSW NE 0207 2,2 OHM LCS
F 32410	8140-533-605	SPULE 7X7 605/COIL	R 54012	△ 8735-003-201	DRW 0,75W 1 OHM 10% BWF23
F 32412	8319-003-452	OFWFL K3452K SIE	R 55003	△ 8705-329-019	MOW 0411 5,6 OHM 5% DRA
F 33025	8140-535-391	SPULE 7X7 #391 SIGN535391/ COIL	R 55006	△ 8701-230-019	NKS 3 5,6 OHM 5% ROE
IC 32000	8305-433-411	IC MSP3410D-PO-B3	R 60008	△ 8705-369-105	MOW 0617 22 KOHM 5%
IC 34015	8305-338-842	IC TDA8843 (OHNE SECAM)	R 60009	△ 8705-369-105	MOW 0617 22 KOHM 5%
IC 40000	8305-367-297	IC TDA7297	R 60016	△ 8705-369-043	MOW 0617 56 OHM 5%
IC 43280	8305-366-415	IC TEA6415B/ TEA6415C	R 60021	8311-005-017	NTC 4,7 OHM 30% S237/S234
IC 50020	8305-338-350	IC TDA8350 Q/N5	R 60029	△ 8705-369-319	MOW 0617 82 KOHM 10%
IC 60010	8305-354-605	IC TDA 605/3	R 61313	8790-050-054	ESTR.SK10-A 22 KOHM LIN
IC 61040	8305-204-317	IC LM 317 T NSC/MOT/	R 62049	△ 8766-349-161	MSW SI 0414 4,7 MOHM 5%
IC 61050	8305-204-317	IC LM 317 T NSC/MOT/	R 62505	△ 8311-200-010	PTC #1 DUO
IC 61060	8305-205-703	IC MC 7805 CT			
IC 61310	8305-204-357	IC LM 358 N NSC/TID/MOT/			
IC 80000	8305-210-065	IC MC 33164 P-5RP			
IC 80920	19798-517.01	IC 27CS512-200NS PROG.KPL			
IC 81050	8305-158-562	IC SDA 5257 -2G201			
IC 82005	8305-602-405	IC X 24 C 04 XICOR			
L 31043	8140-526-440	DR ST 0411-GRP 8,2UH	SI 40012	△ 8315-619-028	LOET-SI.-GR 1,6 A/T
L 32023	8140-526-419	DR AX 0411-GA 1UH	SI 40070	△ 8315-619-028	LOET-SI.-GR 1,6 A/T
L 32026	8140-526-034	DR 0309 10UH 5%	SI 52001	△ 8315-612-027	LOET-SI.-GR 315 MA/T
L 32109	8140-526-444	DR ST 0309-GRP 10UH	SI 60001	△ 8315-619-003	SI 5X20 T1,6A L 250V
L 32342	8140-526-361	DR 0411 10UH 5%			

Btx \*32700#

ÄNDERUNGEN VORBEHALTEN / SUBJECT TO ALTERATION



POS. NR. POS. NO.	SACHNUMMER PART NUMBER	BEZEICHNUNG DESCRIPTION
SI 61036	 8315-624-001	SI LOET T 5A 250V
SI 61056	 8315-621-027	LOET-SI.-GR 2,5 A/T
SI 62501	 8315-617-006	SI 5X20 T2,5A L 250V
T 52001	8303-285-637	TRANS.BC 637
T 53001	8302-900-018	TRANS S2000N TOS/ BU508A
T 60006	8302-269-089	TRANS.BUZ 90
T 61301	8303-205-548	TRANS BC548B
TR 52001	09246-866.97	TRAFO TREIBER/ DRIVER TRANSFORMER
TR 53010	 29221-029.52	TRAFO DIODEN-SPLIT KPL/ DIODE SPLIT TRANSFORMER CPL.
TR 61000	 29201-336.97	TRAFO SPERRWANDLER/ B.O.-TYPE CONVERTER TRANSFORMER

POS. NR. POS. NO.	SACHNUMMER PART NUMBER	BEZEICHNUNG DESCRIPTION
----------------------	---------------------------	----------------------------

Es gelten die Vorschriften und Sicherheitshinweise gemäß dem Service Manual "Sicherheit", Sach-Nummer 72010-800.00, sowie zusätzlich die eventuell abweichenden, landesspezifischen Vorschriften!



The regulations and safety instructions shall be valid as provided by the "Safety" Service Manual, part number 72010-800.00, as well as the respective national deviations.

Btx \*32700#

ÄNDERUNGEN VORBEHALTEN / SUBJECT TO ALTERATION

# GRUNDIG

## Kundendienst Deutschland



# GRUNDIG

## Kundendienst Europa

